

Narzynki

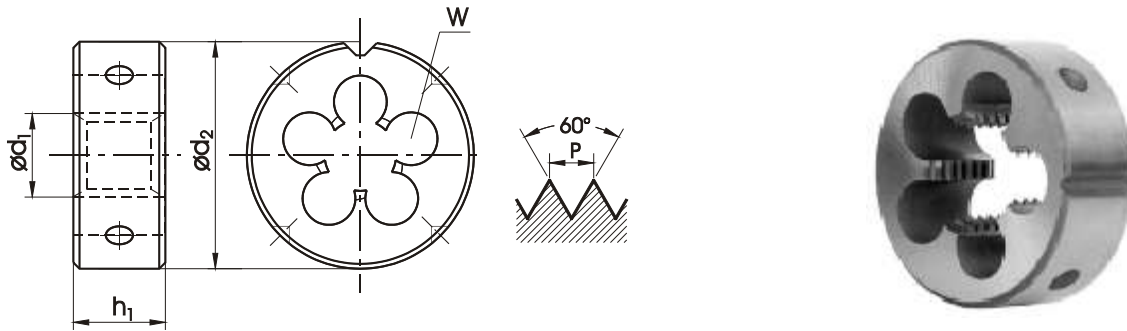
maszynowe wysokowydajne



Narzynki
Screwing dies
Schneideisen

DIN-EN 22 568

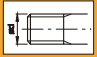
CIRCULAR DIES acc. to DIN-EN 22 568 (in the past DIN-223)
RUNDE SCHNEIDEISEN nach DIN-EN 22 568 (früher DIN-223)



M Gwint metryczny zwykły ISO DIN-13

ISO Metric coarse thread DIN -13
Metrisches ISO-Regelgewinde DIN-13

Wykonanie	Execution	Ausführung	800	800 SPN	Ms	INOX		
Rodzaj materiału	Quality of material	Qualität	HSS	HSS	HSS	HSSE		
Tolerancja	Tolerance	Toleranz	6 g	6 g	6 g	6 g		
Nakrój	Chamfer	Anschnitt	1.75 P	1.75 P	1.25 P	2.25 P		
						OX SPN		

M	P	$d_2 \times h_1$	W		INDEX	N1-121001	N1-141001	N1-164001	N2-188001
M 3	0,5	20 x 5	3	2,92	0030	●	●		●
M 3,5	0,6	20 x 5	3	3,41	0035	●	●		
M 4	0,7	20 x 5	3	3,90	0040	●	●	●	●
M 4,5	0,75	20 x 7	3	4,40	0045	●	●		
M 5	0,8	20 x 7	3	4,90	0050	●	●		●
M 6	1	20 x 7	4	5,88	0060	●	●	●	●
M 7	1	25 x 9	4	6,88	0070	●	●		
M 8	1,25	25 x 9	4	7,86	0080	●	●	●	●
M 9	1,25	25 x 9	4	8,86	0090	●	●		
M 10	1,5	30 x 11	4	9,85	0100	●	●	●	●
M 11	1,5	30 x 11	4	10,85	0110	●	●		
M 12	1,75	38 x 14	4	11,83	0120	●	●		●
M 14	2	38 x 14	4	13,82	0140	●	●		●
M 16	2	45 x 18	5	15,82	0160	●	●		●
M 18	2,5	45 x 18	5	17,79	0180	●	●		●
M 20	2,5	45 x 18	5	19,79	0200	●	●		●
M 22	2,5	55 x 22	5	21,79	0220	●	●		●
M 24	3	55 x 22	5	23,76	0240	●	●		●
M 27	3	65 x 25	5	26,76	0270	●	●		●
M 30	3,5	65 x 25	6	29,73	0300	●	●		●
M 33	3,5	65 x 25	6	32,73	0330				
M 36	4	65 x 25	7	35,70	0360				
M 39	4	75 x 30	7	38,70	0390				
M 42	4,5	75 x 30	7	41,68	0420				
M 45	4,5	90 x 36	7	44,68	0450				
M 48	5	90 x 36	7	47,66	0480				
M 52	5	90 x 36	8	51,66	0520				
M 56	5,5	105 x 36	6	55,65	0560				
M 60	5,5	105 x 36	8	59,65	0600				
M 64	6	120 x 36	7	63,62	0640				
M 68	6	120 x 36	8	67,62	0680				

* Inne wymiary narzynek wykonujemy na zamówienia.

* Other sizes - on request.

* Andere Abmessungen - auf Anfrage

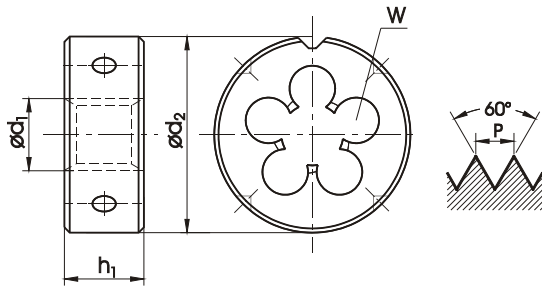
Przykłady zamawiania:

- Narzynka DIN-EN 22568 M3 6g HSS 800

- Narzynka DIN-EN 22568 M68 6g HSSE INOX

DIN-EN 22 568


CIRCULAR DIES acc. to DIN-EN 22 568 (in the past DIN-223)
RUNDE SCHNEIDEISEN nach DIN-EN 22 568 (früher DIN-223)



MF

Gwint metryczny drobnozwojny ISO DIN-13
ISO Metric fine thread DIN -13
Metrisches ISO-Feingewinde DIN-13

Wykonanie	Execution	Ausführung	800	800 SPN	Ms	INOX		
Rodzaj materiału	Quality of material	Qualität	HSS	HSS	HSS	HSSE		
Tolerancja	Tolerance	Toleranz	6 g	6 g	6 g	6 g		
Nakrój	Chamfer	Anschnitt	1.75 P	1.75 P	1.25 P	2.25 P		
						OX		

MF d_1	P	$d_2 \times h_1$	W		INDEX	N1-121001	N1-141001	N1-164001	N2-188001		
M 3 x 0,35	0,35	20 x 5	3	2,94	0031						
M 3,5 x 0,35	0,35	20 x 5	3	3,44	0036						
M 3,5 x 0,5	0,5	20 x 5	3	3,43	0037						
M 4 x 0,5	0,5	20 x 5	4	3,92	0041	•	•				
M 4,5 x 0,5	0,5	20 x 5	4	4,43	0046						
M 5 x 0,5	0,5	20 x 5	4	4,92	0051	•	•				
M 5 x 0,75	0,75	20 x 5	4	4,91	0052						
M 5,5 x 0,5	0,5	20 x 5	4	5,43	0056						
M 5,5 x 0,75	0,75	20 x 7	4	5,42	0057						
M 6 x 0,5	0,5	20 x 7	4	5,92	0061	•	•				
M 6 x 0,75	0,75	20 x 7	4	5,90	0062	•	•				
M 7 x 0,75	0,75	25 x 9	4	6,90	0072	•	•				
M 8 x 0,5	0,5	25 x 9	4	7,92	0081						
M 8 x 0,75	0,75	25 x 9	4	7,90	0082	•	•	•			
M 8 x 1	1	25 x 9	4	7,88	0083	•	•	•	•		
M 9 x 0,75	0,75	25 x 9	4	8,90	0092						
M 9 x 1	1	25 x 9	4	8,88	0093						
M 10 x 0,75	0,75	30 x 11	4	9,90	0102	•	•				
M 10 x 1	1	30 x 11	5	9,88	0103	•	•	•			
M 10 x 1,25	1,25	30 x 11	4	9,86	0104	•	•				
M 11 x 0,75	0,75	30 x 11	5	10,91	0112						
M 11 x 1	1	30 x 11	4	10,88	0113	•	•				
M 12 x 1	1	38 x 10	5	11,88	0123	•	•				
M 12 x 1,25	1,25	38 x 10	4	11,86	0124	•	•				
M 12 x 1,5	1,5	38 x 10	4	11,85	0125	•	•				
M 14 x 1	1	38 x 10	5	13,88	0143						
M 14 x 1,5	1,5	38 x 10	5	13,85	0145	•	•		•		
M 15 x 1	1	38 x 10	5	14,88	0153						
M 15 x 1,5	1,5	38 x 10	5	14,85	0155						
M 16 x 1	1	45 x 18	5	15,88	0163			•			
M 16 x 1,5	1,5	45 x 14	5	15,85	0165	•	•		•		
M 17 x 1	1	45 x 14	5	16,88	0173						
M 17 x 1,5	1,5	45 x 14	5	16,85	0175						
M 18 x 1	1	45 x 14	5	17,88	0183			•			
M 18 x 1,5	1,5	45 x 14	5	17,85	0185	•	•		•		
M 18 x 2	2	45 x 14	5	17,82	0186						
M 20 x 1	1	45 x 14	6	19,80	0203						
M 20 x 1,5	1,5	45 x 14	6	19,85	0205	•	•	•	•		
M 20 x 2	2	45 x 14	6	19,82	0206						
M 22 x 1	1	45 x 14	6	21,88	0223						
M 22 x 1,5	1,5	55 x 16	6	21,85	0225	•	•	•	•		
M 22 x 2	2	55 x 16	6	21,82	0226						
M 24 x 1	1	55 x 16	6	21,88	0243						
M 24 x 1,5	1,5	55 x 16	6	23,85	0245	•	•	•	•		
M 24 x 2	2	55 x 16	6	23,82	0246						
M 25 x 1	1	55 x 16	6	24,88	0253						
M 25 x 1,5	1,5	55 x 16	6	24,85	0255						
M 25 x 2	2	55 x 16	6	24,82	0256						
M 26 x 1,5	1,5	55 x 16	6	25,85	0265						

* Inne wymiary narzynek wykonujemy na zamówienia.

* Other sizes - on request.

* Andere Abmessungen - auf Anfrage

Przykłady zamawiania:

- Narzynka DIN-EN 22568 M4 x 0,5 6g HSS 800

- Narzynka DIN-EN 22568 M24 x 1,5 6g HSSE INOX

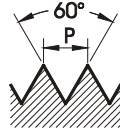
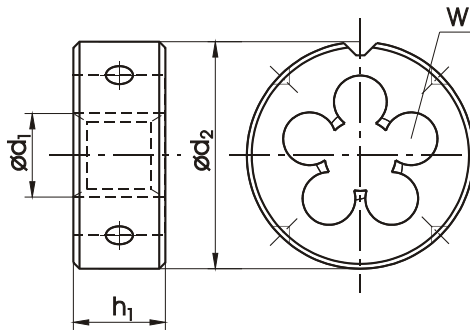
Narzynki



Narzynki
Screwing dies
Schneideisen

DIN-EN 22 568

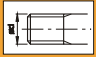
CIRCULAR DIES acc. to DIN-EN 22 568 (in the past DIN-223)
RUNDE SCHNEIDEISEN nach DIN-EN 22 568 (früher DIN-223)



M Gwint metryczny zwykły ISO DIN-13

ISO Metric coarse thread DIN -13
Metrisches ISO-Regelgewinde DIN-13

Wykonanie	Execution	Ausführung			LH	SPN		
Rodzaj materiału	Quality of material	Qualität	WS	HSS	HSS	HSS		
Tolerancja	Tolerance	Toleranz	6 g	6 g	6 g	6 g		
Nakrój	Chamfer	Anschnitt	1.75 P	1.75 P	1.75 P	1.75 P		

M	P	$d_2 \times h_1$	W		INDEX	N3-120001	N1-120001	N1-110001	N1-140001
M 3	0,5	20 x 5	3	2,92	0030	●	●	●	●
M 3,5	0,6	20 x 5	3	3,41	0035	●	●	●	●
M 4	0,7	20 x 5	3	3,90	0040	●	●	●	●
M 4,5	0,75	20 x 7	3	4,40	0045	●	●	●	●
M 5	0,8	20 x 7	3	4,90	0050	●	●	●	●
M 6	1	20 x 7	4	5,88	0060	●	●	●	●
M 7	1	25 x 9	4	6,88	0070	●	●	●	●
M 8	1,25	25 x 9	4	7,86	0080	●	●	●	●
M 9	1,25	25 x 9	4	8,86	0090	●	●	●	●
M 10	1,5	30 x 11	4	9,85	0100	●	●	●	●
M 11	1,5	30 x 11	4	10,85	0110	●	●	●	●
M 12	1,75	38 x 14	4	11,83	0120	●	●	●	●
M 14	2	38 x 14	4	13,82	0140	●	●	●	●
M 16	2	45 x 18	5	15,82	0160	●	●	●	●
M 18	2,5	45 x 18	5	17,79	0180	●	●	●	●
M 20	2,5	45 x 18	5	19,79	0200	●	●	●	●
M 22	2,5	55 x 22	5	21,79	0220	●	●	●	●
M 24	3	55 x 22	5	23,76	0240	●	●	●	●
M 27	3	65 x 25	5	26,76	0270	●	●	●	●
M 30	3,5	65 x 25	6	29,73	0300	●	●	●	●
M 33	3,5	65 x 25	6	32,73	0330	●	●	●	●
M 36	4	65 x 25	7	35,70	0360	●	●	●	●
M 39	4	75 x 30	7	38,70	0390	●	●	●	●
M 42	4,5	75 x 30	7	41,68	0420	●	●	●	●
M 45	4,5	90 x 36	7	44,68	0450	●	●	●	●
M 48	5	90 x 36	7	47,66	0480	●	●	●	●
M 52	5	90 x 36	8	51,66	0520	●	●	●	●
M 56	5,5	105 x 36	6	55,65	0560	●	●	●	●
M 60	5,5	105 x 36	8	59,65	0600	●	●	●	●
M 64	6	120 x 36	7	63,62	0640	●	●	●	●
M 68	6	120 x 36	8	67,62	0680	●	●	●	●

* Inne wymiary narzynek wykonujemy na zamówienia.

* Other sizes - on request.

* Andere Abmessungen - auf Anfrage

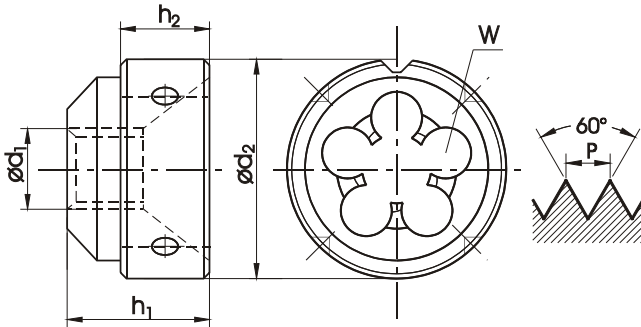
Przykłady zamawiania:

- Narzynka DIN-EN 22568 M3 6g WS

- Narzynka DIN-EN 22568 M68 6g HSSE INOX

NHMg

ACCORN DIES for automatic lathes
GLOCKEN-SCHNEIDEISEN für Drehautomaten



M

Gwint metryczny zwykły ISO DIN-13
ISO Metric coarse thread DIN -13
Metrisches ISO-Regelgewinde DIN-13

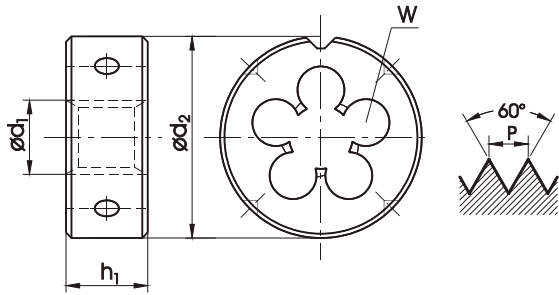
Wykonanie	Execution	Ausführung		Ms				
Rodzaj materiału	Quality of material	Qualität	HSS	HSS				
Tolerancja	Tolerance	Toleranz	6 g	6 g				
Nakrój	Chamfer	Anschnitt	1.75 P	1.25 P				

M	P	d ₂	h ₁	h ₂	W		INDEX	K1-820001	K1-864001				
M 3	0,5	20	12	7	2,92		0030						
M 3,5	0,6	20	12	7	3,41		0035						
M 4	0,7	20	12	7	3,90		0040						
M 4,5	0,75	20	12	7	4,40		0045						
M 5	0,8	20	12	7	4,90		0050						
M 6	1	20	12	7	5,88		0060	•					
M 7	1	20	12	7	6,88		0070						
M 8	1,25	25	15	9	7,86		0080	•					
M 9	1,25	25	15	9	8,86		0090						
M 10	1,5	25	15	9	9,85		0100	•					
M 11	1,5	25	15	9	10,85		0110						
M 12	1,75	30	18	11	11,83		0120	•					
M 14	2	30	18	11	13,82		0140						
M 16	2	38	22	14	15,82		0160						
M 18	2,5	38	22	14	17,79		0180						
M 20	2,5	45	28	18	19,79		0200						
M 22	2,5	45	28	18	21,79		0220						
M 24	3	45	28	18	23,76		0240						
M 27	3	55	34	22	26,76		0270						
M 30	3,5	55	34	22	29,73		0300						
M 33	3,5	55	34	22	32,73		0330						
M 36	4	55	34	22	35,70		0360						

* Inne wymiary narzynek wykonujemy na zamówienia.
* Other sizes - on request.
* Andere Abmessungen - auf Anfrage

Przykłady zamawiania:
- Narzynka NHMg M3 6g HSS
- Narzynka NHMg M3 6g HSS Ms

» DIN-EN 22 568



M

Gwint metryczny zwykły ISO DIN-13

ISO Metric coarse thread DIN -13
 Metrisches ISO-Regelgewinde DIN-13

Wykonanie	Execution	Ausführung	D-25	D-25	D-38			
Rodzaj materiału	Quality of material	Qualität	WS	HSS	HSS			
Tolerancja	Tolerance	Toleranz	6 g	6 g	6g			
Nakrój	Chamfer	Anschnitt	1.75 P	1.75 P	1.75 P			
M	d ₁	P	d ₂ x h ₁	W	INDEX	N3-120251	N1-120251	
M 3		0,5	25 x 9	3	2,92	0030	•	•
M 3,5		0,6	25 x 9	3	3,41	0035	•	•
M 4		0,7	25 x 9	3	3,90	0040	•	•
M 4,5		0,75	25 x 9	3	4,40	0045	•	•
M 5		0,8	25 x 9	3	4,90	0050	•	•
M 6		1	25 x 9	3	5,88	0060	•	•
M 7		1	25 x 9	4	6,88	0070		
M 8		1,25	25 x 9	4	7,86	0080	•	•
M 10		1,5	25 x 9	5	9,85	0100	•	•
M 11		1,5	25 x 9	5	10,85	0110		
M 12		1,75	25 x 9	6	11,83	0120	•	•
					INDEX		N1-120381	
M 5		0,8	38 x 14	3	4,90	0050		
M 6		1	38 x 14	3	5,88	0060		
M 8		1,25	38 x 14	3	7,86	0080		
M 10		1,5	38 x 14	4	9,85	0100		
M 12		1,75	38 x 14	4	11,83	0120		
M 14		2	38 x 14	4	13,82	0140		
M 16		2	38 x 14	6	15,82	0160		•
M 18		2,5	38 x 14	6	17,79	0180		•
M 20		2,5	38 x 14	6	19,79	0200		•

* Inne wymiary narzynek wykonujemy na zamówienia.

* Other sizes - on request.

* Andere Abmessungen - auf Anfrage

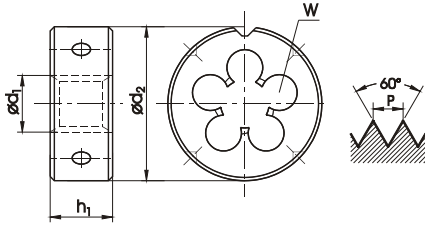
Przykłady zamawiania:

- Narzynka DIN M3 6g WS D-25

- Narzynka DIN M20 6g HSS D-38

DIN-EN 22 568

CIRCULAR DIES acc. to DIN-EN 22 568 (in the past DIN-223)
RUNDE SCHNEIDEISEN nach DIN-EN 22 568 (früher DIN-223)




MF

Gwint metryczny drobnozwojny ISO DIN-13

ISO Metric fine thread DIN -13
Metrisches ISO-Feingewinde DIN-13

Wykonanie	Execution	Ausführung			LH			
Rodzaj materiału	Quality of material	Qualität	WS	HSS	HSS			
Tolerancja	Tolerance	Toleranz	6 g	6 g	6 g			
Nakrój	Chamfer	Anschnitt	1.75 P	1.75 P	1.75 P			

MF d_1	P	$d_2 \times h_1$	W		INDEX	N3-120001	N1-120001	N1-110001			
M 3 x 0,35	0,35	20 x 5	3	2,94	0031		•				
M 3,5 x 0,35	0,35	20 x 5	3	3,44	0036		•				
M 3,5 x 0,5	0,5	20 x 5	3	3,43	0037						
M 4 x 0,5	0,5	20 x 5	4	3,92	0041		•				
M 4,5 x 0,5	0,5	20 x 5	4	4,43	0046						
M 5 x 0,5	0,5	20 x 5	4	4,92	0051		•				
M 5 x 0,75	0,75	20 x 5	4	4,91	0052						
M 5,5 x 0,5	0,5	20 x 5	4	5,43	0056						
M 5,5 x 0,75	0,75	20 x 7	4	5,42	0057						
M 6 x 0,5	0,5	20 x 7	4	5,92	0061	•	•				
M 6 x 0,75	0,75	20 x 7	4	5,90	0062	•	•	•			
M 7 x 0,75	0,75	25 x 9	4	6,90	0072	•	•				
M 8 x 0,5	0,5	25 x 9	4	7,92	0081		•				
M 8 x 0,75	0,75	25 x 9	4	7,90	0082	•	•	•			
M 8 x 1	1	25 x 9	4	7,88	0083	•	•	•			
M 9 x 0,75	0,75	25 x 9	4	8,90	0092	•	•				
M 9 x 1	1	25 x 9	4	8,88	0093	•	•	•			
M 10 x 0,75	0,75	30 x 11	4	9,90	0102	•	•	•			
M 10 x 1	1	30 x 11	5	9,88	0103	•	•	•			
M 10 x 1,25	1,25	30 x 11	4	9,86	0104	•	•	•			
M 11 x 0,75	0,75	30 x 11	5	10,91	0112	•	•				
M 11 x 1	1	30 x 11	4	10,88	0113	•	•	•			
M 12 x 1	1	38 x 10	5	11,88	0123	•	•	•			
M 12 x 1,25	1,25	38 x 10	4	11,86	0124	•	•	•			
M 12 x 1,5	1,5	38 x 10	4	11,85	0125	•	•	•			
M 14 x 1	1	38 x 10	5	13,88	0143	•	•	•			
M 14 x 1,5	1,5	38 x 10	5	13,85	0145	•	•	•			
M 15 x 1	1	38 x 10	5	14,88	0153		•				
M 15 x 1,5	1,5	38 x 10	5	14,85	0155		•				
M 16 x 1	1	45 x 18	5	15,88	0163	•	•	•			
M 16 x 1,5	1,5	45 x 14	5	15,85	0165	•	•	•			
M 17 x 1	1	45 x 14	5	16,88	0173		•				
M 17 x 1,5	1,5	45 x 14	5	16,85	0175		•				
M 18 x 1	1	45 x 14	5	17,88	0183	•	•	•			
M 18 x 1,5	1,5	45 x 14	5	17,85	0185	•	•	•			
M 18 x 2	2	45 x 14	5	17,82	0186	•	•	•			
M 20 x 1	1	45 x 14	6	19,80	0203	•	•	•			
M 20 x 1,5	1,5	45 x 14	6	19,85	0205	•	•	•			
M 20 x 2	2	45 x 14	6	19,82	0206	•	•	•			
M 22 x 1	1	45 x 14	6	21,88	0223	•	•	•			
M 22 x 1,5	1,5	55 x 16	6	21,85	0225	•	•	•			
M 22 x 2	2	55 x 16	6	21,82	0226	•	•	•			
M 24 x 1	1	55 x 16	6	21,88	0243	•	•	•			
M 24 x 1,5	1,5	55 x 16	6	23,85	0245	•	•	•			
M 24 x 2	2	55 x 16	6	23,82	0246	•	•	•			
M 25 x 1	1	55 x 16	6	24,88	0253		•				
M 25 x 1,5	1,5	55 x 16	6	24,85	0255		•				
M 25 x 2	2	55 x 16	6	24,82	0256		•				
M 26 x 1,5	1,5	55 x 16	6	25,85	0265		•				

* Inne wymiary narzynek wykonujemy na zamówienia.

* Other sizes - on request.

* Andere Abmessungen - auf Anfrage

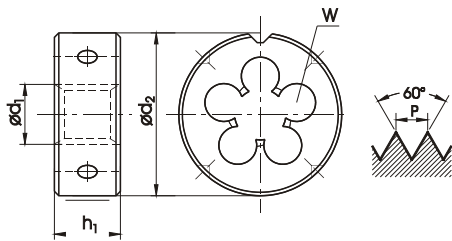
Przykłady zamawiania:

- Narzynka DIN-EN 22568 M3 x 0,35 6g WS

- Narzynka DIN-EN 22568 M26 x 1,5 6g HSSE INOX

DIN-EN 22 568


CIRCULAR DIES acc. to DIN-EN 22 568 (in the past DIN-223)
RUNDE SCHNEIDEISEN nach DIN-EN 22 568 (früher DIN-223)



MF

Gwint metryczny drobnozwojny ISO DIN-13
ISO Metric fine thread DIN -13
Metrisches ISO-Feingewinde DIN-13

Wykonanie	Execution	Ausführung			LH		
Rodzaj materiału	Quality of material	Qualität	WS	HSS	HSS		
Tolerancja	Tolerance	Toleranz	6 g	6 g	6 g		
Nakrój	Chamfer	Anschnitt	1.75 P	1.75 P	1.75 P		

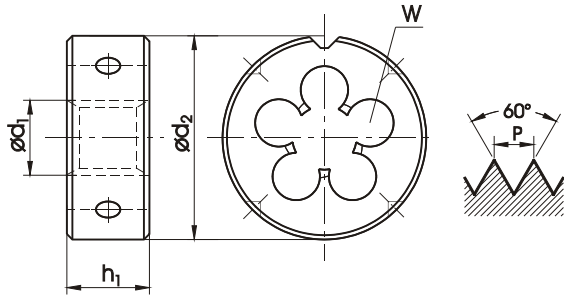
MF d_1	P	$d_2 \times h_1$	W		INDEX	N3-120001	N1-120001	N1-110001		
M 27 x 1	1	65 x 18	6	26,88	0273		•			
M 27 x 1,5	1,5	65 x 18	6	26,85	0275		•			
M 27 x 2	2	65 x 18	6	26,82	0276		•	•		
M 28 x 1	1	65 x 18	6	27,88	0283		•			
M 28 x 1,5	1,5	65 x 18	6	27,85	0285		•	•		
M 28 x 2	2	65 x 18	6	27,82	0286		•			
M 30 x 1	1	65 x 18	6	29,88	0303		•			
M 30 x 1,5	1,5	65 x 18	6	29,85	0305		•	•		
M 30 x 2	2	65 x 18	6	29,82	0306		•	•		
M 30 x 3	3	65 x 18	6	29,76	0307		•			
M 32 x 1,5	1,5	65 x 18	7	31,85	0325		•	•		
M 32 x 2	2	65 x 18	7	31,82	0326		•	•		
M 33 x 1,5	1,5	65 x 18	7	32,85	0335		•	•		
M 33 x 2	2	65 x 18	7	32,82	0336		•			
M 33 x 3	3	65 x 18	7	32,76	0337		•			
M 35 x 1,5	1,5	65 x 18	7	34,85	0355		•	•		
M 36 x 1,5	1,5	65 x 18	7	35,85	0365		•	•		
M 36 x 2	2	65 x 18	7	35,82	0366		•			
M 36 x 3	3	65 x 25	7	35,76	0367		•	•		
M 38 x 1,5	1,5	75 x 20	7	37,85	0385		•	•		
M 39 x 1,5	1,5	75 x 20	7	38,85	0395		•			
M 39 x 2	2	75 x 20	7	38,82	0396		•			
M 39 x 3	3	75 x 30	7	38,76	0397		•			
M 40 x 1,5	1,5	75 x 20	7	39,85	0405		•			
M 40 x 2	2	75 x 20	7	39,82	0406		•	•		
M 40 x 3	3	75 x 30	7	39,76	0407		•			
M 42 x 1,5	1,5	75 x 20	8	41,85	0425		•	•		
M 42 x 2	2	75 x 20	8	41,82	0426		•	•		
M 42 x 3	3	75 x 30	7	41,76	0427		•			
M 45 x 1,5	1,5	90 x 22	7	44,85	0455		•			
M 45 x 2	2	90 x 22	7	44,82	0456		•			
M 45 X 3	3	90 x 36	7	44,76	0457		•			
M 48 x 1,5	1,5	90 x 22	7	47,85	0485		•			
M 48 x 2	2	90 x 22	7	47,82	0486		•			
M 48 x 3	3	90 x 36	7	47,76	0487		•			
M 48 x 4	4	90 x 36	7	47,73	0488		•			
M 50 x 1,5	1,5	90 x 22	8	49,85	0505		•			
M 50 x 2	2	90 x 22	8	49,82	0506		•	•		
M 50 x 3	3	90 x 36	8	49,76	0507		•			
M 52 x 1,5	1,5	90 x 36	8	51,85	0525		•	•		
M 52 x 2	2	90 x 22	8	51,82	0526		•			
M 52 X 3	3	90 x 36	8	51,76	0527		•			
M 52 x 4	4	90 x 36	8	51,73	0528		•			
M 55 x 1,5	1,5	105 x 22	8	54,85	0555					
M 55 x 2	2	105 x 22	7	54,82	0556					
M 55 x 3	3	105 x 36	7	54,76	0557					
M 55 x 4	4	105 x 36	7	54,73	0558					
M 56 x 1,5	1,5	105 x 22	8	55,85	0565					
M 56 x 2	2	105 x 22	8	55,82	0566					
M 56 x 3	3	105 x 36	8	55,76	0567					
M 56 x 4	4	105 x 36	7	55,73	0568					

* Inne wymiary narzynek wykonujemy na zamówienia.

Przykłady zamawiania:

- Narzynka DIN-EN 22568 M3 x 0,35 6g WS

» DIN-EN 22 568



MF Gwint metryczny drobnozwojny ISO DIN-13

ISO Metric fine thread DIN -13
 Metrisches ISO-Feingewinde DIN-13

Wykonanie	Execution	Ausführung	D-25	D-25	D-38			
Rodzaj materiału	Quality of material	Qualität	WS	HSS	HSS			
Tolerancja	Tolerance	Toleranz	6 g	6 g	6 g			
Nakrój	Chamfer	Anschnitt	1.75 P	1.75 P	1.75 P			

MF d_1	P	$d_2 \times h_1$	W		INDEX	N3-120251	N1-120251				
M 4 x 0,5	0,5	25 x 9	3	3,92	0041						
M 4,5 x 0,5	0,5	25 x 9	3	4,42	0046						
M 5 x 0,5	0,5	25 x 9	3	4,92	0051	•					
M 6 x 0,75	0,75	25 x 9	3	5,90	0062	•					
M 8 x 1	1	25 x 9	4	7,88	0083						
M 10 x 1	1	25 x 9	5	9,88	0103	•	•				
M 10 x 1,25	1,25	25 x 9	5	9,86	0104	•					
M 12 x 1	1	25 x 9	6	11,88	0123						
M 12 x 1,25	1,25	25 x 9	6	11,86	0124	•					
M 12 x 1,5	1,5	25 x 9	6	11,85	0125	•	•				
					INDEX						
											N1-120381
M 8 x 1	1	38 x 14	3	7,88	0083						•
M 10 x 1	1	38 x 14	4	9,88	0103						•
M 10 x 1,25	1,25	38 x 14	4	9,86	0104						•
M 12 x 1	1	38 x 14	5	11,88	0123						
M 12 x 1,25	1,25	38 x 14	4	11,86	0124						
M 12 x 1,5	1,5	38 x 14	4	11,85	0125						
M 14 x 1	1	38 x 14	5	13,88	0143						
M 14 x 1,25	1,25	38 x 14	5	13,86	0144						
M 14 x 1,5	1,5	38 x 14	5	13,85	0145						
M 16 x 1	1	38 x 14	6	15,88	0163						
M 16 x 1,5	1,5	38 x 14	6	15,85	0165						•
M 17 x 1,5	1,5	38 x 14	6	16,85	0175						
M 18 x 1,5	1,5	38 x 14	6	17,85	0185						•

* Inne wymiary narzynek wykonujemy na zamówienia.

* Other sizes - on request.

* Andere Abmessungen - auf Anfrage

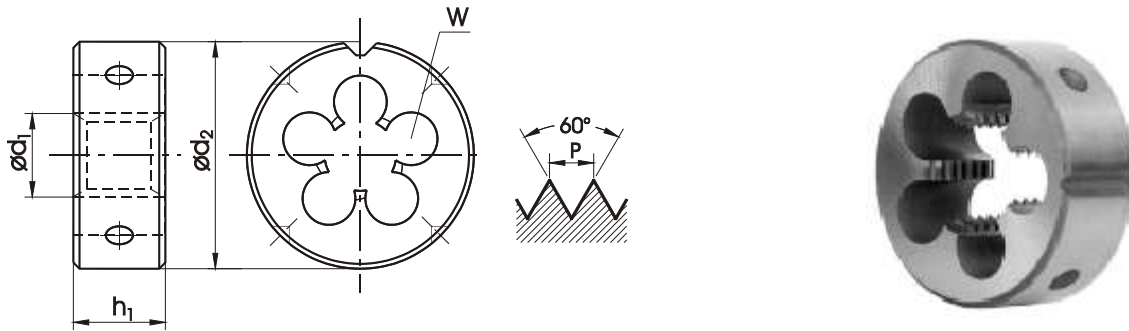
Przykłady zamawiania:

- Narzynka DIN M4x0,5 6g WS D-25

- Narzynka DIN M18x1,5 6g HSS D-38

DIN-EN 22 568

CIRCULAR DIES acc. to DIN-EN 22 568 (in the past DIN-223)
RUNDE SCHNEIDEISEN nach DIN-EN 22 568 (früher DIN-223)



UNC

Gwint amerykański zuniifikowany UNC, ANSI B-1.1

American unified coarse thread UNC, ANSI B-1.1
Amerikanische Unified-Grobgewinde UNC, ANSI B-1.1

Wykonanie	Execution	Ausführung		SPN			
Rodzaj materiału	Quality of material	Qualität	HSS	HSS			
Tolerancja	Tolerance	Toleranz	2 A	2 A			
Nakrój	Chamfer	Anschnitt	1.75 P	1.75 P			

UNC d ₁	d ₁	1"/P	P	d ₂ x h ₁	W		INDEX	N1-120001	N1-140001				
No 5 - 40	3,175	40	0,635	20 x 5	3	3,09	4105	●					
No 6 - 32	3,505	32	0,794	20 x 5	3	3,41	4106	●					
No 8 - 32	4,166	32	0,794	20 x 7	3	4,07	4108	●					
No 10 - 24	4,826	24	1,058	20 x 7	3	4,71	4110	●					
No 12 - 24	5,486	24	1,058	20 x 7	4	5,37	4112	●					
1/4 - 20	6,350	20	1,270	20 x 7	4	6,22	4127	●					
5/16 - 18	7,938	18	1,411	25 x 9	4	7,80	4128	●					
3/8 - 16	9,525	16	1,588	30 x 11	4	9,37	4129	●					
7/16 - 14	11,112	14	1,814	30 x 11	4	10,95	4130	●					
1/2 - 13	12,700	13	1,954	38 x 14	4	12,52	4131	●					
9/16 - 12	14,288	12	2,117	38 x 14	4	14,10	4132	●					
5/8 - 11	15,875	11	2,309	45 x 18	5	15,68	4133	●					
3/4 - 10	19,050	10	2,504	45 x 18	5	18,84	4135	●					
7/8 - 9	22,225	9	2,822	55 x 22	5	22,00	4137	●					
1 - 8	25,400	8	3,175	55 x 22	5	25,16	4139	●					
1.1/8 - 7	28,575	7	3,629	65 x 25	5	28,31	4141						
1.1/4 - 7	31,750	7	3,629	65 x 25	6	31,49	4143						
1.3/8 - 6	34,925	6	4,233	65 x 25	7	34,63	4145						
1.1/2 - 6	38,100	6	4,233	75 x 30	6	37,80	4147						
1.3/4 - 5	44,450	5	5,080	90 x 36	6	44,12	4151						
2 - 4.1/2	50,800	4.1/2	5,645	90 x 36	7	50,45	4155						

* Inne wymiary narzynek wykonujemy na zamówienia.

* Other sizes - on request.

* Andere Abmessungen - auf Anfrage

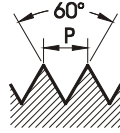
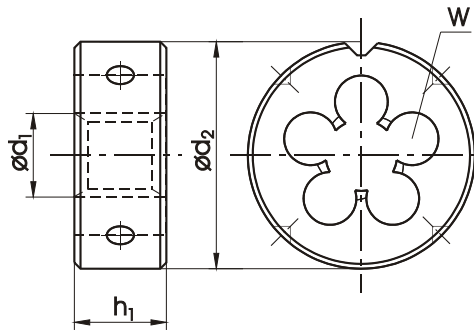
Przykłady zamawiania:

- Narzynka DIN No 5-40 UNC 2A HSS

- Narzynka DIN 2-4.1/2 UNC 2A HSS

DIN-EN 22 568

CIRCULAR DIES acc. to DIN-EN 22 568 (in the past DIN-223)
RUNDE SCHNEIDEISEN nach DIN-EN 22 568 (früher DIN-223)

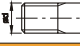


UNF

Gwint amerykański zuniifikowany drobnozwojny UNF, ANSI B-1.1

American unified fine thread UNF, ANSI B-1.1
Amerikanische Unified-Feingewinde UNF, ANSI B-1.1

Wykonanie	Execution	Ausführung		SPN				
Rodzaj materiału	Quality of material	Qualität	HSS	HSS				
Tolerancja	Tolerance	Toleranz	2 A	2 A				
Nakrój	Chamfer	Anschnitt	1.75 P	1.75 P				

UNF d_1	d_1	1"/P	P	$d_2 \times h_1$	W		INDEX	N1-120001	N1-140001				
No 5 - 44	3,175	44	0,577	20 x 5	3	3,10	4205	●					
No 6 - 40	3,505	40	0,635	20 x 5	3	3,42	4206	●					
No 8 - 36	4,166	36	0,705	20 x 7	3	4,08	4208	●					
No 10 - 32	4,826	32	0,794	20 x 7	3	4,73	4210	●					
No 12 - 28	5,486	28	0,907	20 x 7	4	5,38	4212	●					
1/4 - 28	6,350	28	0,907	20 x 7	4	6,24	4227	●					
5/16 - 24	7,938	24	1,058	25 x 9	5	7,82	4228	●					
3/8 - 24	9,525	24	1,058	30 x 11	4	9,41	4229	●					
7/16 - 20	11,112	20	1,270	30 x 11	5	10,98	4230	●					
1/2 - 20	12,700	20	1,270	38 x 10	5	12,56	4231	●					
9/16 - 18	14,288	18	1,411	38 x 10	5	14,14	4232	●					
5/8 - 18	15,875	18	1,411	45 x 14	5	15,73	4233	●					
3/4 - 16	19,050	16	1,588	45 x 14	6	18,89	4235	●					
7/8 - 14	22,225	14	1,814	55 x 16	5	22,05	4237	●					
1 - 12	25,400	12	2,117	55 x 16	6	25,21	4239	●					
1.1/8 - 12	28,575	12	2,117	65 x 18	6	28,38	4241						
1.1/4 - 12	31,750	12	2,117	65 x 18	6	31,55	4243						
1.3/8 - 12	34,925	12	2,117	65 x 18	7	34,73	4245						
1.1/2 - 12	38,100	12	2,117	75 x 20	8	37,90	4247						

* Inne wymiary narzynek wykonujemy na zamówienia.

* Other sizes - on request.

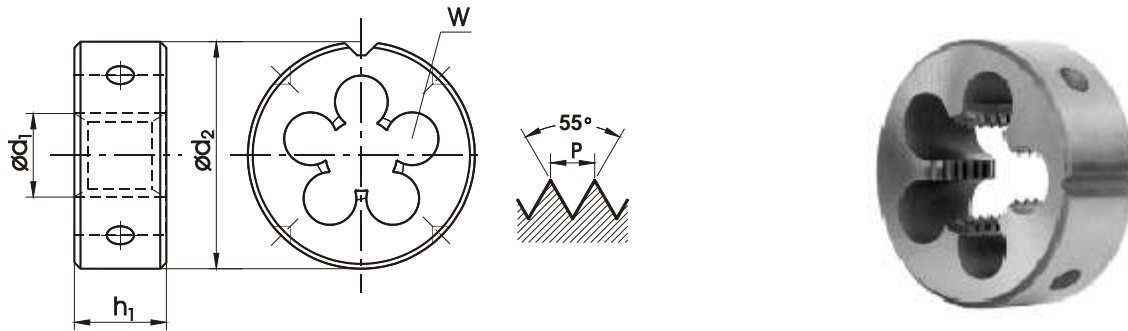
* Andere Abmessungen - auf Anfrage

Przykłady zamawiania:

- Narzynka DIN No 5-44 UNF 2A HSS

- Narzynka DIN 1.1/2-12 UNF 2A HSS SPN

DIN-EN 24 231

 CIRCULAR DIES acc. to DIN-EN 24 231
 RUNDE SCHNEIDEISEN nach DIN-EN 24 231


G Gwint rurowy walcowy G, DIN-ISO 228

 Whitworth pipe thread G, DIN-ISO 228
 Whitworth-Rohrgewinde G, DIN-ISO 228

Wykonanie	Execution	Ausführung			LH	SPN	Ms
Rodzaj materiału	Quality of material	Qualität	WS	HSS	HSS	HSS	HSS
Tolerancja	Tolerance	Toleranz	A	A	A	A	A
Nakrój	Chamfer	Anschnitt	1.75 P	1.75 P	1.75 P	1.75 P	1.25 P

G	d_1	1"/P	P	$d_2 \times h_1$	W		INDEX	N3-120001	N1-120001	N1-110001	N1-140001	N1-164001
G-1/8"	9,73	28	0,907	30 x 11	4	9,62	3123	●	●			●
G-1/4"	13,16	19	1,337	38 x 10	4	13,03	3127	●	●	●		●
G-3/8"	16,66	19	1,337	45 x 14	5	16,54	3129	●	●	●		●
G-1/2"	20,96	14	1,814	45 x 14	6	20,81	3131	●	●	●		●
G-5/8"	22,91	14	1,814	55 x 16	5	22,77	3133	●	●	●		●
G-3/4"	26,44	14	1,814	55 x 16	6	26,30	3135	●	●	●		●
G-7/8"	30,20	14	1,814	65 x 18	6	30,06	3137		●			
G-1"	33,25	11	2,309	65 x 18	7	33,07	3139	●	●	●		●
G-1.1/8"	37,90	11	2,309	75 x 20	7	37,72	3141					
G-1.1/4"	41,91	11	2,309	75 x 20	8	41,73	3143	●	●	●		
G-1.3/8"	44,32	11	2,309	90 x 22	7	44,14	3145					
G-1.1/2"	47,80	11	2,309	90 x 22	7	47,62	3147	●	●			
G-1.3/4"	53,75	11	2,309	105 x 22	8	53,57	3151					
G-2"	59,61	11	2,309	105 x 22	8	59,43	3155					
G-2.1/4"	65,71	11	2,309	120 x 22	8	65,49	3157					

* Inne wymiary narzynek wykonujemy na zamówienia.

* Other sizes - on request.

* Andere Abmessungen - auf Anfrage

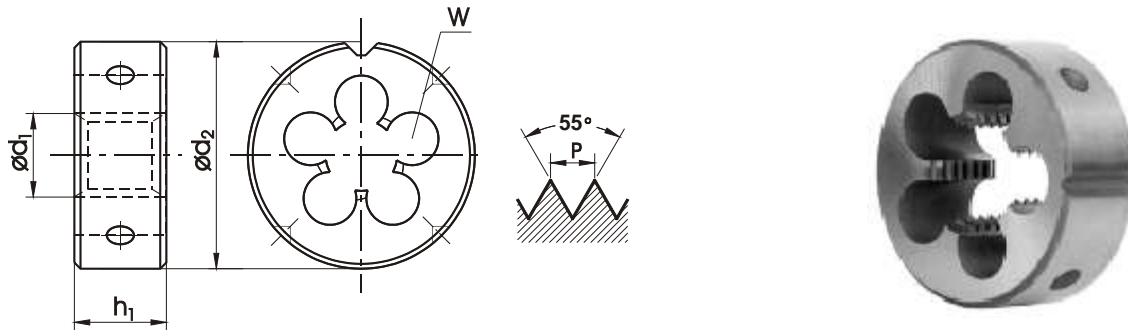
Przykłady zamawiania:

- Narzynka DIN G-1/8" A WS

- Narzynka DIN G-2.1/4" HSS Ms

DIN-EN 22 568

CIRCULAR DIES acc. to DIN-EN 22568 (in the past DIN-223)
RUNDE SCHNEIDEISEN nach DIN-EN 22 568 (früher DIN-223)




BSW(W)

Gwint calowy zwykły Whitwortha BSW, BS-84:1956

Whitworth thread BSW, BS-84: 1956
Whitworth-Gewinde BSW, BS-84: 1956

Wykonanie	Execution	Ausführung		LH	SPN		
Rodzaj materiału	Quality of material	Qualität		HSS	HSS	HSS	
Tolerancja	Tolerance	Toleranz		medium class			
Nakrój	Chamfer	Anschnitt		1.75 P	1.75 P	1.75 P	

BSW	d_1	1"/P	P	$d_2 \times h_1$	W		INDEX	N1-120001	N1-110001	N1-140001		
1/8"	3,18	40	0,635	20 x 5	3	3,09	7123	●				
5/32"	3,97	32	0,794	20 x 7	3	3,88	7124	●				
3/16"	4,76	24	1,058	20 x 7	4	4,66	7125	●				
7/32"	5,56	24	1,058	20 x 7	4	5,46	7126	●				
1/4"	6,35	20	1,270	20 x 7	4	6,24	7127	●				
5/16"	7,94	18	1,411	25 x 9	4	7,82	7128	●				
3/8"	9,53	16	1,588	30 x 11	4	9,40	7129	●				
7/16"	11,11	14	1,814	30 x 11	4	10,98	7130	●				
1/2"	12,70	12	2,117	38 x 14	4	12,56	7131	●				
9/16"	14,29	12	2,117	38 x 14	4	14,14	7132	●				
5/8"	15,88	11	2,309	45 x 18	5	15,72	7133	●				
11/16"	17,46	11	2,309	45 x 18	5	17,31	7134	●				
3/4"	19,05	10	2,504	45 x 18	5	18,89	7135	●				
7/8"	22,23	9	2,822	55 x 22	5	22,10	7137	●				
1"	25,40	8	3,175	55 x 22	5	25,27	7139	●				
1.1/8"	28,58	7	3,629	65 x 25	5	28,44	7141	●				
1.1/4"	31,75	7	3,629	65 x 25	6	31,61	7143	●				
1.3/8"	34,93	6	4,233	65 x 25	6	34,77	7145	●				
1.1/2"	38,10	6	4,233	75 x 30	6	37,95	7147	●				
1.5/8"	41,28	5	5,080	75 x 30	6	41,11	7149	●				
1.3/4"	44,45	5	5,080	90 x 36	6	44,28	7151	●				
1.7/8"	47,63	4.1/2	5,645	90 x 36	7	47,45	7153	●				
2"	50,80	4.1/2	5,645	90 x 36	7	50,63	7155	●				
2.1/4"	57,15	4	6,350	105 x 36	8	56,90	7157					
2.1/2"	63,50	4	6,350	120 x 36	8	63,24	7159					
2.3/4"	69,85	3.1/2	7,257	120 x 36	8	69,58	7161					

* Inne wymiary narzynek wykonujemy na zamówienia.

* Other sizes - on request.

* Andere Abmessungen - auf Anfrage

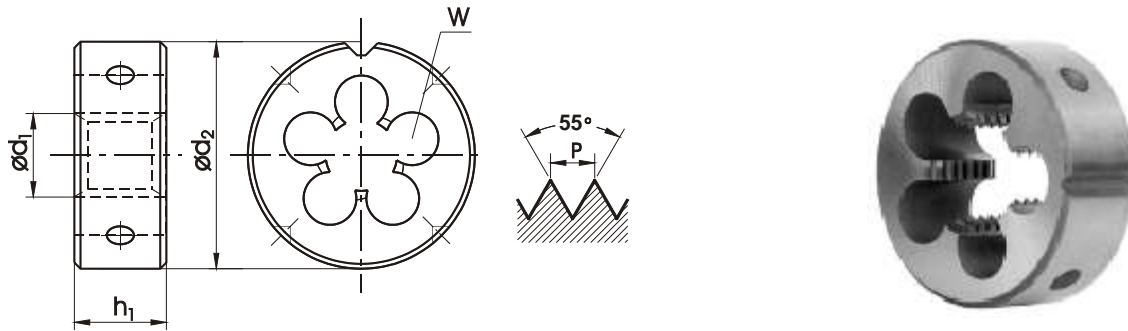
Przykłady zamawiania:

- Narzynka DIN 1/8-40 BSW HSS

- Narzynka DIN 2.3/4-3.1/2 BSW HSS SPN

DIN-EN 22 568

CIRCULAR DIES acc. to DIN-EN 22568 (in the past DIN-223)
RUNDE SCHNEIDEISEN nach DIN-EN 22 568 (früher DIN-223)



BSF

Gwint calowy drobnozwojny Whitwortha BSF, BS-84:1956

Whitworth fine thread BSF, BS-84: 1956
Whitworth-Feingewinde BSF, BS-84: 1956

Wykonanie	Execution	Ausführung				
Rodzaj materiału	Quality of material	Qualität	HSS			
Tolerancja	Tolerance	Toleranz	medium class			
Nakrój	Chamfer	Anschnitt	1.75 P			

BSF	d_1	1"/P	P	$d_2 \times h_1$	W		INDEX	N1-120001				
3/16"	4,76	32	0,794	20 x 7	4,76		7225	●				
7/32"	5,56	28	0,907	20 x 7	5,47		7226					
1/4"	6,35	26	0,977	20 x 7	6,25		7227	●				
5/16"	7,94	22	1,155	25 x 9	7,83		7228	●				
3/8"	9,53	20	1,270	30 x 11	9,41		7229	●				
7/16"	11,11	18	1,411	30 x 11	10,99		7230	●				
1/2"	12,70	16	1,588	38 x 10	12,57		7231	●				
9/16"	14,29	16	1,588	38 x 10	14,16		7232	●				
5/8"	15,88	14	1,814	45 x 14	15,73		7233	●				
11/16"	17,46	14	1,814	45 x 14	17,31		7234	●				
3/4"	19,05	12	2,117	45 x 14	18,89		7235	●				
7/8"	22,23	11	2,309	55 x 22	22,11		7237	●				
1"	25,40	10	2,504	55 x 22	25,28		7239	●				
1.1/8"	28,58	9	2,822	65 x 25	24,40		7241					
1.1/4"	31,75	9	2,822	65 x 25	31,57		7243					
1.3/8"	34,93	8	3,175	65 x 25	34,74		7245					
1.1/2"	38,10	8	3,175	75 x 30	37,91		7247					
1.5/8"	41,28	8	3,175	75 x 30	41,08		7249					
1.3/4"	44,45	7	3,629	90 x 36	44,24		7251					
2"	50,80	7	3,629	90 x 36	50,58		7255					
2.1/4"	57,15	6	4,233	105 x 36	56,92		7257					
2.1/2"	63,50	6	4,233	120 x 36	63,27		7259					
2.3/4"	69,85	6	4,233	120 x 36	69,61		7261					

* Inne wymiary narzynek wykonujemy na zamówienia.

* Other sizes - on request.

* Andere Abmessungen - auf Anfrage

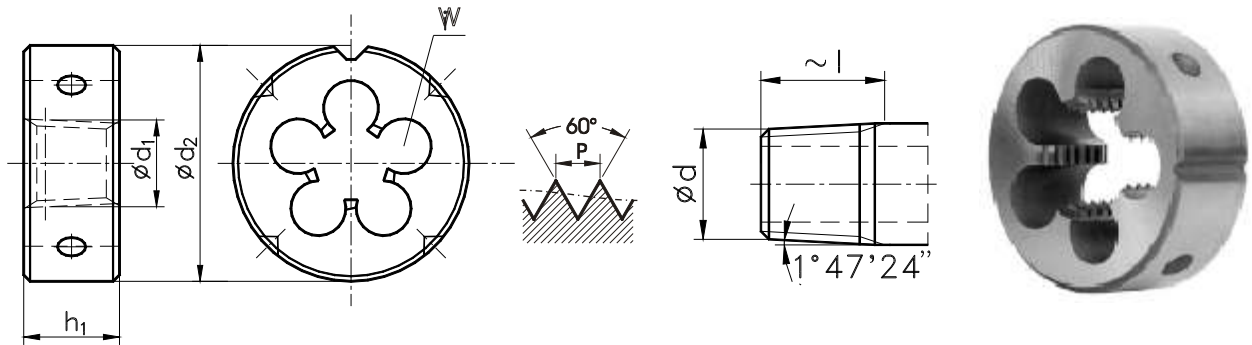
Przykłady zamawiania:

- Narzynka DIN 3/16-32 BSF HSS

- Narzynka DIN 2.3/4-6 BSF HSS

»DIN-EN 24 230

CIRCULAR DIES » DIN-EN 24 230
 RUNDE SCHNEIDEISEN » DIN-EN 24 230



NPT Gwint amerykański rurowy stożkowy NPT, ANSI B-1.20.1

American tapered pipe thread NPT, ANSI B-1.20.1
 Amerikanisches kegeliges-Rohrgewinde NPT, ANSI B-1.20.1

Wykonanie	Execution	Ausführung					
Rodzaj materiału	Quality of material	Qualität	HSS				
Tolerancja	Tolerance	Toleranz					
Nakrój	Chamfer	Anschnitt	2 P				

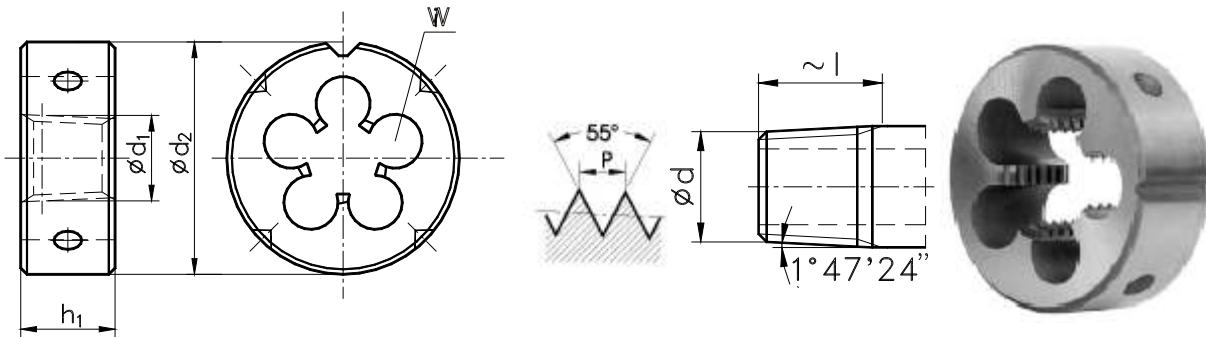
NPT	d ₁	1"/P	P	d ₂ x h ₁	W		INDEX	N1-120001				
1/8"	9,728	27	0,941	30 x 11	5	9,99	4623	●				
1/4"	13,157	18	1,411	38 x 14	5	13,26	4627	●				
3/8"	16,662	18	1,411	45 x 18	5	16,67	4629	●				
1/2"	20,955	14	1,814	45 x 18	6	20,71	4631	●				
3/4"	26,441	14	1,814	55 x 22	6	26,03	4635	●				
1"	33,249	11 1/2	2,209	65 x 25	7	32,59	4639	●				

* Inne wymiary narzynek wykonujemy na zamówienia.
 * Other sizes - on request.
 * Andere Abmessungen - auf Anfrage

Przykłady zamawiania:
 - Narzynka DIN 1/8" NPT HSS
 - Narzynka DIN 1" NPT HSS


DIN-EN 24 230

CIRCULAR DIES DIN-EN 24 230
RUNDE SCHNEIDEISEN DIN-EN 24 230



R Gwint rurowy sto kowy R, ISO-7/1
Whitworth pipe external thread R, ISO-7/1
Kegeliges Whitworth-Rohr-Aussengewinde R, ISO-7/1

Wykonanie	Execution	Ausführung					
Rodzaj materiału	Quality of material	Qualität	HSS				
Tolerancja	Tolerance	Toleranz					
Nakrój	Chamfer	Anschnitt	2 P				

R	d ₁	1"/P	P	d ₂ x h ₁	W		INDEX	N1-120001				
R-1/8"	9,73	28	0,907	30 x 11	5	9,48	3423	●				
R-1/4"	13,16	19	1,337	38 x 14	5	12,78	3427	●				
R-3/8"	16,16	19	1,337	45 x 18	5	16,26	3429	●				
R-1/2"	20,96	14	1,814	55 x 22	5	20,44	3431	●				
R-3/4"	26,44	14	1,814	55 x 22	6	25,85	3435	●				
R-1"	32,25	14	2,309	65 x 25	7	32,60	3439	●				

* Inne wymiary narzynek wykonujemy na zamówienia.

* Other sizes - on request.

* Andere Abmessungen - auf Anfrage

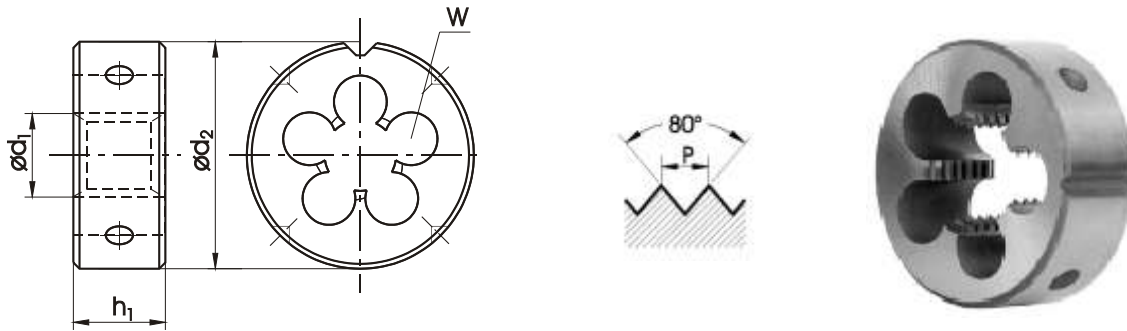
Przykłady zamawiania:

- Narzynka DIN R-1/8" HSS

- Narzynka DIN R-1" HSS

DIN-EN 22 568

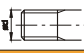
CIRCULAR DIES acc. to DIN-EN 22568 (in the past DIN-223)
RUNDE SCHNEIDEISEN nach DIN-EN 22 568 (früher DIN-223)



Pg Gwint do rurek instalacyjnych stalowych Pg, DIN-40430

Steel conduit thread Pg, DIN-40430
Stahlpanzerrohr - Gewinde Pg, DIN-40430

Wykonanie	Execution	Ausführung				
Rodzaj materiału	Quality of material	Qualität	HSS			
Tolerancja	Tolerance	Toleranz				
Nakrój	Chamfer	Anschnitt	1.75 P			

Pg	d_1	1"/P	P	$d_2 \times h_1$	W		INDEX	N1-120001				
Pg 7	12,5	20	1,270	38 x 10	4	12,40	8807	●				
Pg 9	15,2	18	1,411	45 x 14	5	15,10	8809	●				
Pg 11	18,6	18	1,411	45 x 14	5	18,50	8811	●				
Pg 13,5	20,4	18	1,411	45 x 14	5	20,30	8813	●				
Pg 16	22,5	18	1,411	55 x 16	5	22,40	8816	●				
Pg 21	28,3	16	1,588	65 x 18	6	28,15	8821	●				
Pg 29	37,0	16	1,588	65 x 18	7	36,85	8829	●				
Pg 36	47,0	16	1,588	90 x 22	7	46,85	8836	●				
Pg 42	54,0	16	1,588	105 x 22	9	53,85	8842	●				
Pg 48	59,3	16	1,588	105 x 22	8	59,15	8848					

* Inne wymiary narzynek wykonujemy na zamówienia.

* Other sizes - on request.

* Andere Abmessungen - auf Anfrage

Przykłady zamawiania:

- Narzynka DIN Pg 7 HSS

- Narzynka DIN Pg 48 HSS