



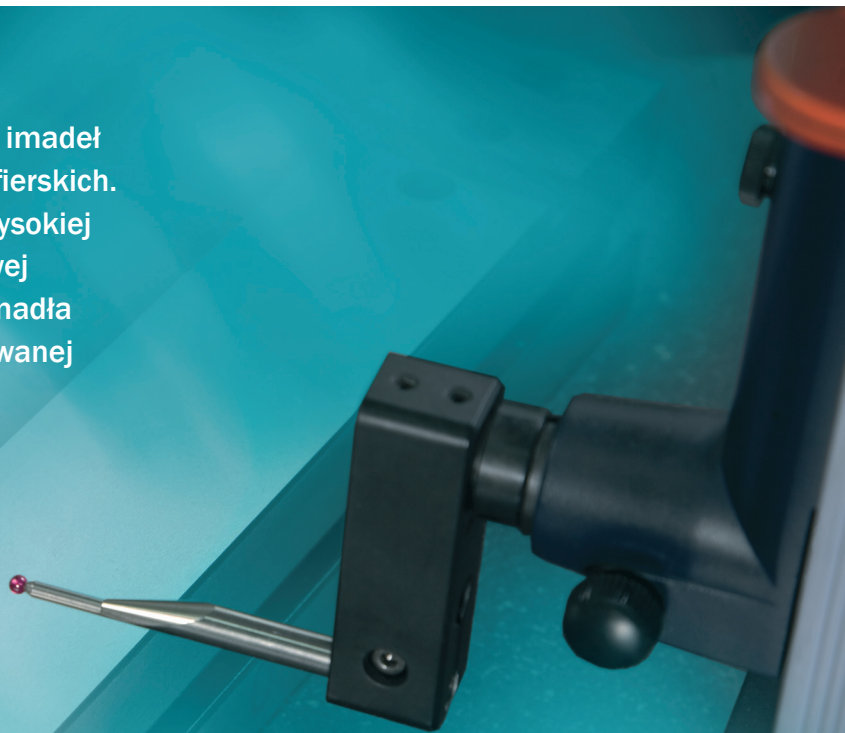
3

IMADŁA MASZYNOWE I ŚLUSARSKIE

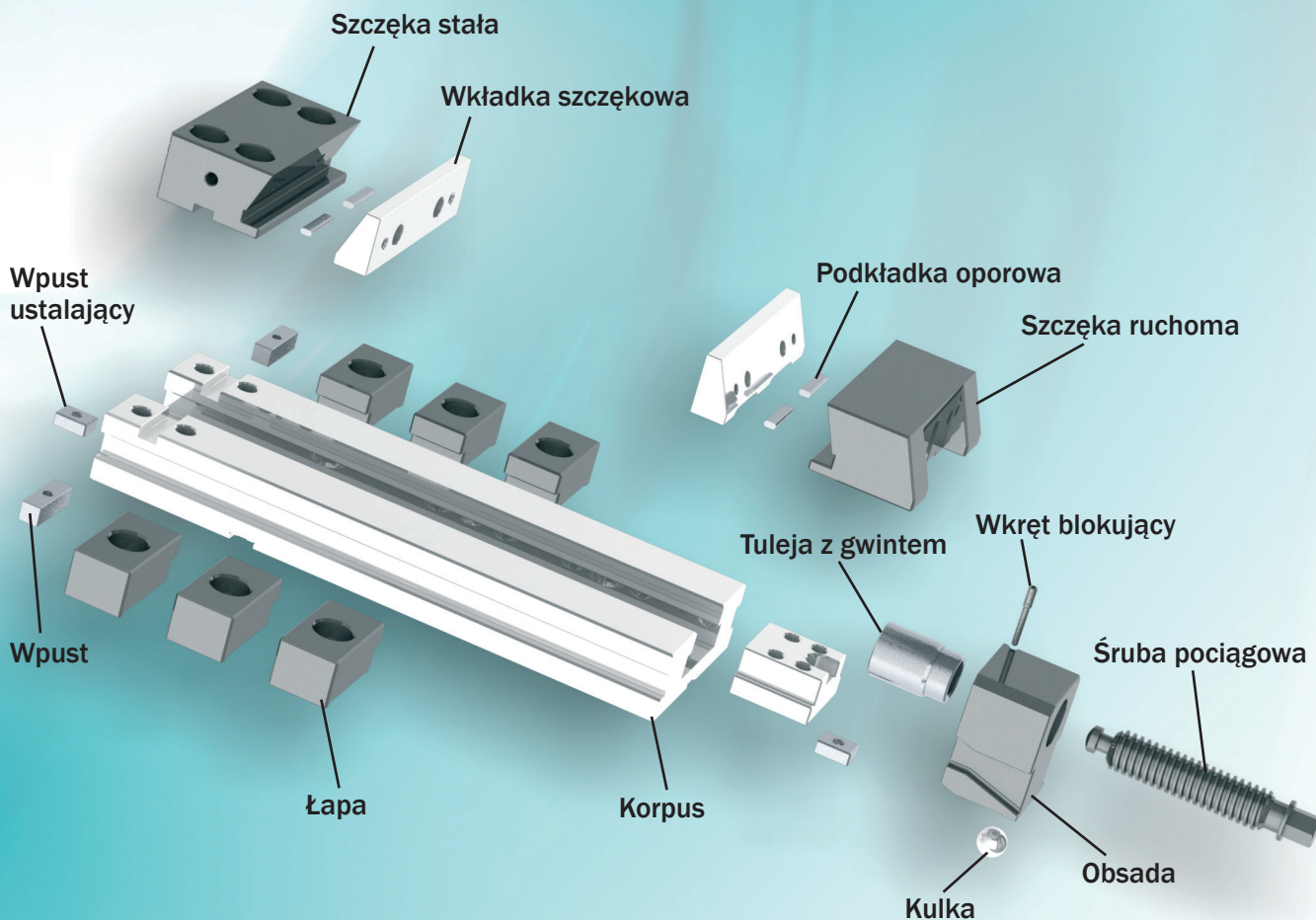


BISON

BISON-BIAL oferuje szeroki zakres imadeł ślusarskich, precyzyjnych oraz szlifierskich. Wszystkie produkty wykonane z wysokiej jakości materiałów są znane ze swej niezawodności i uniwersalności. Imadła BISON-BIAL dzięki swojej dopracowanej konstrukcji są łatwe i wygodne w codziennym użytkowaniu.



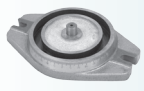



3



IMADŁA MASZYNOWE

	Korpus	Typ	Strona
	STAŁE Z PRZESUWNĄ ŚRUBĄ	6512	153
	OBROTOWE Z PRZESUWNĄ ŚRUBĄ	6537	153
	STAŁE ZE WSPOMAGANIEM HYDRAULICZNYM	6516	154
	OBROTOWE ZE WSPOMAGANIEM HYDRAULICZNYM	6515	154
	STAŁE Z PRZESTAWNĄ SZCZĘKĄ RUCHOMĄ	6517	155
	OBROTOWE Z PRZESTAWNĄ SZCZĘKĄ RUCHOMĄ	6518	155
	STAŁE Z PRYZMOWYM PROWADZENIEM SZCZĘKI	6910	156
	OBROTOWE Z PRYZMOWYM PROWADZENIEM SZCZĘKI	6911	156
	DWUDZIELNE LEKKIE	6522	157
	KĄTOWE DO WAŁKÓW	6546	157
	Z DOCISKIEM SZCZĘKI	6523	158
	OBROTOWE Z DOCISKIEM SZCZĘKI	6528	159
	POCHYLNE KOŁYSKOWE	6530	160
	OBROTOWE SAMOCENTRUJĄCE	6531	160
	SZYBKOMOCUJĄCE	6540	161
	MIMOŚRODOWE - WIERTARSKIE	6542	161
	WIERTARSKIE	6543	162
	UCHYLNIE W TRZECH OSIACH WIELOFUNKCYJNE	6534	162
	ŚRUBA ZE WSPOMAGANIEM HYDRAULICZNYM	3690-M	163

IMADŁA MASZYNOWE

	Korpus	Typ	Strona
	PODSTAWA DO IMADŁ MASZYNOWYCH	6582	163
	PODSTAWA DO IMADŁ MASZYNOWYCH	6587	164
	PODSTAWA DO IMADŁ MASZYNOWYCH	6585	164
	PODSTAWA DO IMADŁ MASZYNOWYCH	6583	165
	PODSTAWA DO IMADŁ MASZYNOWYCH	6588	165
	WYPOSAŻENIE DODATKOWE		166

IMADŁA PRECYZYJNE

	IMADŁA PRECYZYJNE	6577, 6578	170
	ZESPOŁY	6568, 6571, 6569-M	171
	IMADŁA PRECYZYJNE	6620, 6621	172
	ZESPOŁY	6622, 6623, 6624	173
	IMADŁA PRECYZYJNE KOMPAKTOWE	6800, 6801, 6820, 6821	174
	ŁĄCZNIKI		176
	WYPOSAŻENIE DODATKOWE		177
	MOCOWANIE PRZEDMIOTÓW OBRABIANYCH		182
	PRZYKŁADY ZESTAWÓW		183

WPUSTY USTALAJĄCE DO IMADŁ MASZYNOWYCH

185

PALETY

PALETY

1420

186

IMADŁA PRECYZYJNE SZLIFIERSKIE

	Korpus	Typ	Strona
	STAŁE	6552	187
	STAŁE PRYZMOWE	6553	187
	POCHYLNE SINUSOWE	6554	188
	POCHYLNE BOCZNE	6555	188

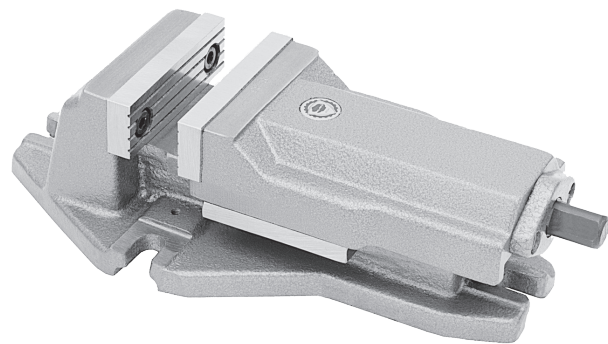
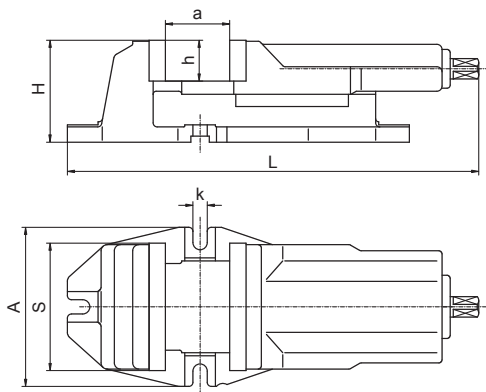
IMADŁA ŚLUSARSKIE

	STAŁE	1250	189
	OBROTOWE	1255	189
	KOWALSKIE	1253	190
	STAŁE Z PROWADZENIEM PRYZMOWYM	1240	191
	PRZENOŚNE OBROTOWE	1256	192
	SKRĘTNE	1271	192
	PRZENOŚNE OBROTOWE	1230	193
	RAMOWE DO RUR	1710	193
	TRÓJNÓG DO IMADŁ DO RUR	1711	193
	PODSTAWY DO IMADŁ ŚLUSARSKICH	1282	194

PRASKI

	Z NAPEŁDEM RĘCZNYM	9210	194
--	--------------------	------	-----

Typ 6512 - STAŁE Z PRZESUWNĄ ŚRUBĄ



Właściwości:

- Lekka konstrukcja rzutuje na wielką popularność tego imadła
- Korpus i szczęką ruchoma wykonane z wysokiej jakości odlewów żeliwnych
- Długie prowadzenie ruchomej szczęki
- Śruba pociągowa zabezpieczona przed zanieczyszczeniami i wiórami
- Wymienne rowkowane wkładki szczękowe, hartowane indukcyjnie i szlifowane

- Zastosowanie łożyska oporowego zwiększa sprawność mechanizmu mocującego

Zastosowanie:

- Zalecane jako podstawowe wyposażenie frezarek, wiertarek, strugarek itp

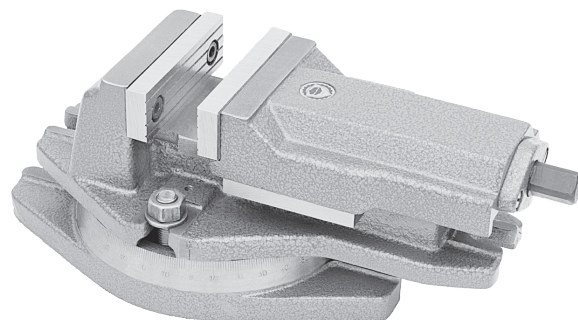
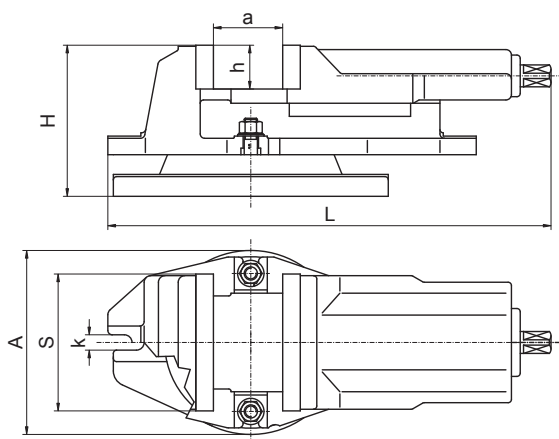
Standardowe wyposażenie:

- Korba
- Wpusty ustalające

Wielkość S	A	H	L	a max.	h	k	Max. siła mocowania [daN]	Masa [kg]
100	156	84	294	80	32	14	2500	9,9
125	156	100	347	95	40	14	3500	15,9
160	193	121	423	125	50	18	4000	29,0
200	256	147	515	160	63	18	5500	56,0
250	316	174	615	200	80	22	6200	71,0

Przykład zamówienia: 6512-100

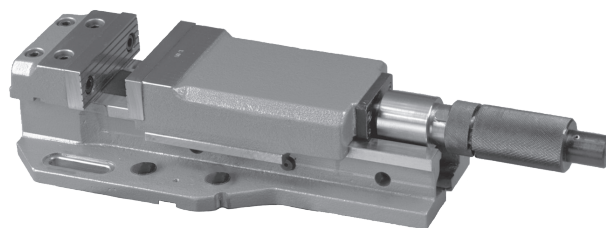
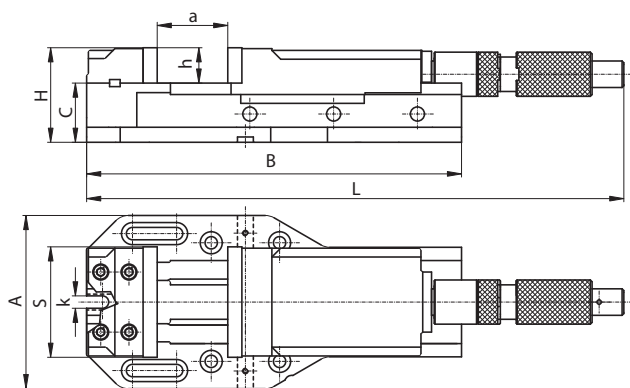
Typ 6537 - OBROTOWE Z PRZESUWNĄ ŚRUBĄ



Konstrukcja identyczna jak wyżej, wyposażona w obrotową podstawę z podziałką 360°

Wielkość S	A	H	L	a max.	h	k	Max. siła mocowania [daN]	Masa [kg]
100	168	122	309	80	32	14	2500	13,8
125	168	138	347	95	40	14	3500	20,0
160	212	170	423	125	50	18	4000	36,0
200	271	197	515	160	63	18	5500	70,0
250	360	228	615	200	80	22	6200	99,0

Przykład zamówienia: 6537-100

Typ 6516 - STAŁE ZE WSPOMAGANIEM HYDRAULICZNYM

Właściwości:

- Zastosowanie siłownika hydraulicznego umożliwia uzyskanie wysokiej siły zacisku przy minimalnym wysiłku pracownika, wyższej niż w tradycyjnych imadłach maszynowych
- Szttywna budowa
- Korpus wykonany z wysokiej jakości żeliwa sferoidalnego, szczęka stała i ruchoma z wysokiej jakości żeliwa szarego
- Szybka dwustopniowa regulacja zakresu mocowania za pomocą dwóch sworzni
- Siłownik hydrauliczny nie wymagający konserwacji
- Długie prowadzenie ruchomej szczęki

- Szlifowane prowadnice korpusu
- Wymienne rowkowane wkładki szczękowe, hartowane indukcyjnie i szlifowane

Zastosowanie:

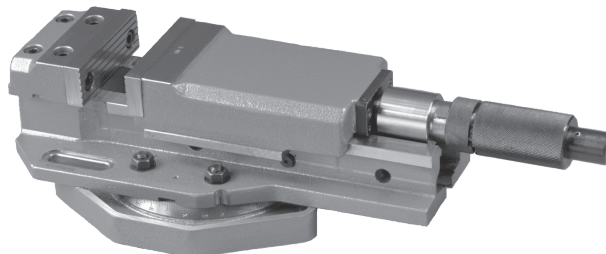
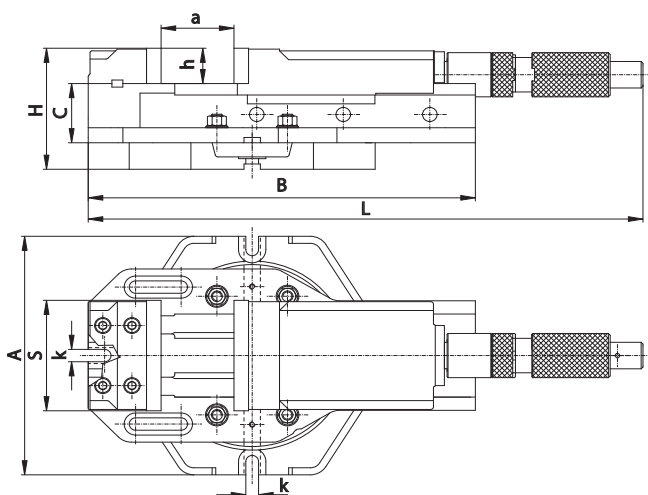
- Imadła przystosowane do ciężkich prac wymagających dużych sił mocowania

Standardowe wyposażenie:

- Korba
- Wpusty ustalające

Wielkość S	A	B	C	H	L	a	h	k	Max. siła mocowania [daN]	Masa [kg]
M125	196	425	67	109	530	0-205	42	14	3000-3500	19,9
M160	246	565	80	130	615	0-280	50	18	5000-5500	52,4
M200	304	675	99	162	795	0-375	63	18	7000-7500	93,0

Przykład zamówienia: 6516-M125

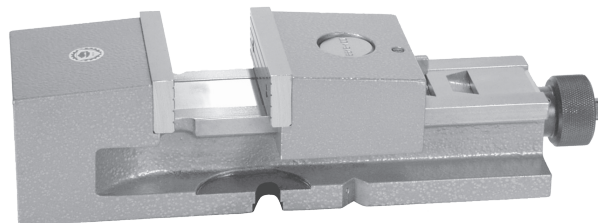
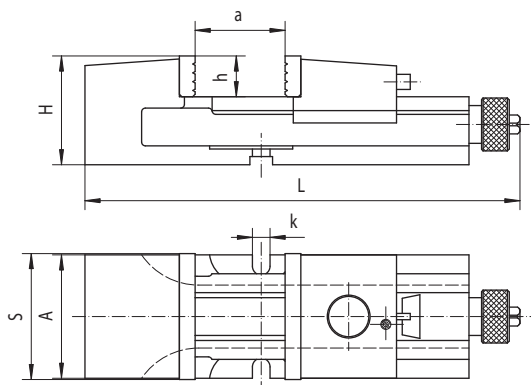
Typ 6515 - OBROTOWE ZE WSPOMAGANIEM HYDRAULICZNYM


Konstrukcja identyczna jak wyżej, wyposażona w obrotową podstawę z podziałką 360°

Wielkość S	A	B	C	H	L	a	h	k	Max. siła mocowania [daN]	Masa [kg]
M125	270	425	67	139	530	0-205	42	14	3000-3500	28,0
M160	325	565	80	164	615	0-280	50	18	5000-5500	68,4
M200	380	675	99	207	795	0-375	63	18	7000-7500	121,0

Przykład zamówienia: 6515-M125

Typ 6517 - STAŁE Z PRZESTAWNĄ SZCZĘKĄ RUCHOMĄ



Właściwości:

- Powtarzalna dokładność mocowania
- Sztywna budowa
- Korpus i szczęką ruchoma wykonane z wysokiej jakości odlewów żeliwnych
- Szlifowana stalowa listwa mechanizmu blokującego
- Śruba pociągowa osłonięta całkowicie przed działaniem wiórów i zanieczyszczeń
- Wymienne rowkowane wkładki szczękowe, hartowane

indukcyjnie i szlifowane

- Zastosowanie łożyska oporowego zwiększa sprawność mechanizmu mocującego

Zastosowanie:

- Możliwość szybkiego i łatwego przestawiania szczęki ruchomej na żądany wymiar dzięki specjalnemu systemowi blokowania

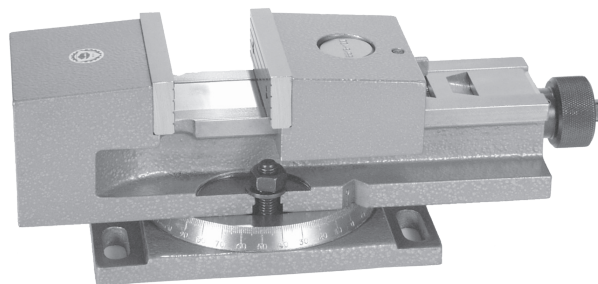
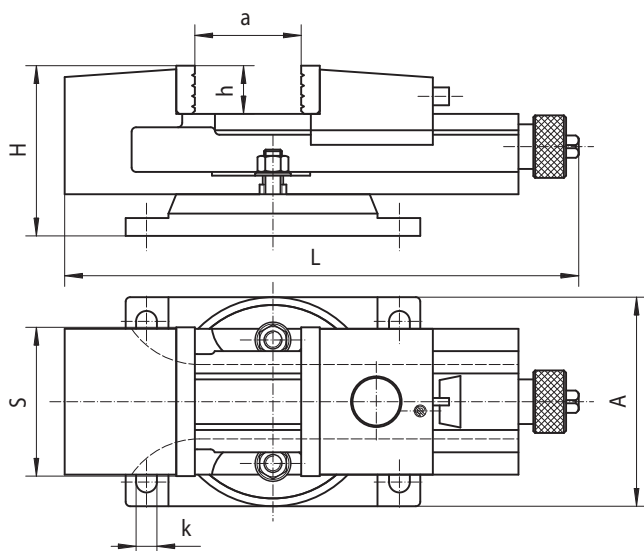
Standardowe wyposażenie:

- Korba
- Wpusty ustalające

Wielkość S	A	H	L	a	h	k	Max. siła mocowania [daN]	Masa [kg]
M100	98	85	346	0-125	32	14	1800	10,6
M125	122	105	418	0-160	40	14	2500	20,4
M160	156	125	524	0-180	50	18	4200	38,0
M200	194	150	695	0-280	63	18	6200	78,0

Przykład zamówienia: 6517-M100

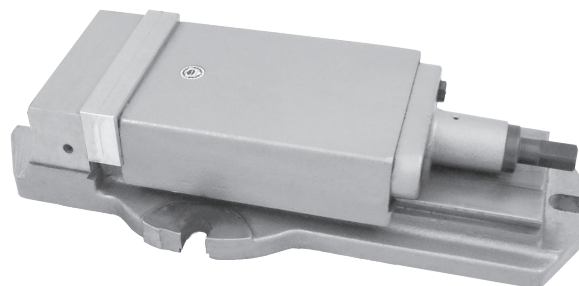
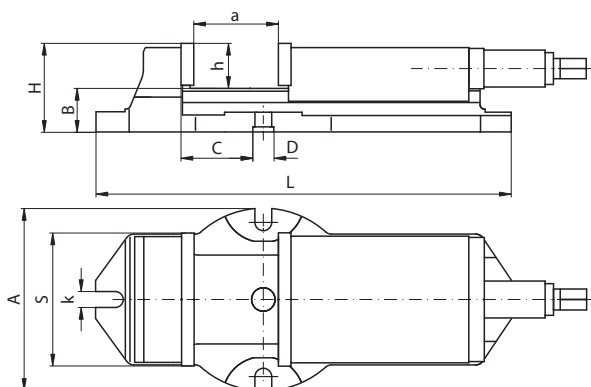
Typ 6518 - OBROTOWE Z PRZESTAWNĄ SZCZĘKĄ RUCHOMĄ



Konstrukcja identyczna jak wyżej, wyposażona w obrotową podstawę z podziałką 360°

Wielkość S	A	H	L	a	h	k	Max. siła mocowania [daN]	Masa [kg]
M100	140	113	346	0-125	32	14	1800	13,6
M125	175	133	418	0-160	40	14	2500	25,0
M160	224	159	524	0-180	50	18	4200	47,3
M200	264	184	695	0-280	63	18	6200	91,8

Przykład zamówienia: 6518-M100

Typ 6910 - STAŁE Z PRYZMOWYM PROWADZENIEM SZCZĘKI

Właściwości:

- Konstrukcja imadła z pryzmowym prowadzeniem szczęki ruchomej, umożliwia wykasowanie luzów powstających na prowadnicach w trakcie eksploatacji
- Długie prowadzenie szczęki ruchomej
- Sztwna budowa
- Korpus i szczeka ruchoma wykonane z wysokiej jakości odlewów żeliwnych
- Łatwa regulacja luzu eksploatacyjnego za pomocą trzech wkrętów
- Śruba pociągowa osłonięta całkowicie przed działaniem wirów i za nie czyszczeń

- Wkładki szczękowe hartowane indukcyjnie i szlifowane
- Zastosowanie obsady z brązu zwiększa sprawność mechanizmu mocującego

Zastosowanie:

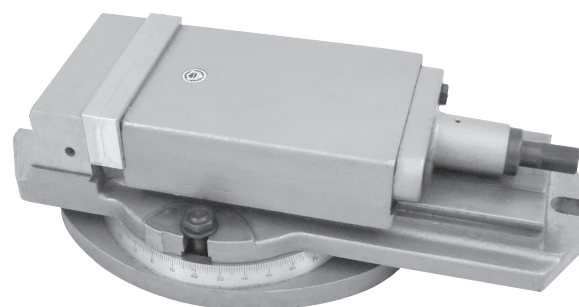
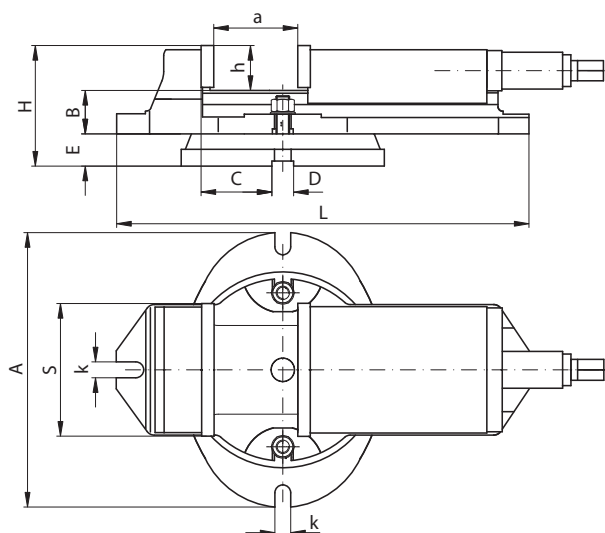
- Przeznaczone do wszelkiego rodzaju prac frezarskich, strugarskich itp.

Standardowe wyposażenie:

- Regulowany zderzak boczny
- Korba
- Wpusty ustalające

Wielkość S	A	B	C	D (H7)	H	L	a max.	h	k	Max. siła mocowania [daN]	Masa [kg]
105	146	46	28,5	25	84	300	75	38	16	2500	12,2
155	212	52	85,5	25	105	495	165	53	20	3800	36,4
210	268	67	103,5	25	126	593	205	59	20	5300	68,2

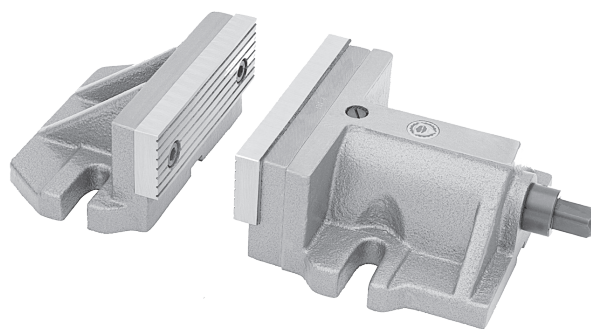
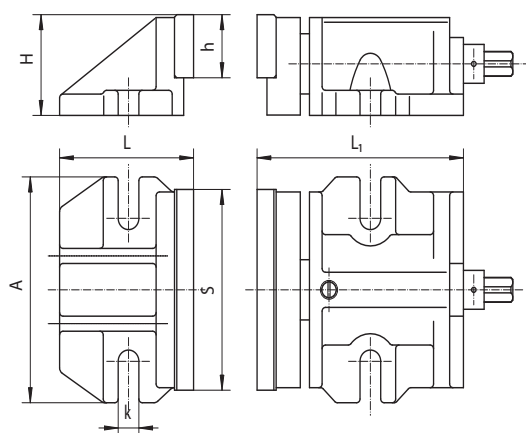
Przykład zamówienia: 6910-105

Typ 6911 - OBROTOWE Z PRYZMOWYM PROWADZENIEM SZCZĘKI


Konstrukcja identyczna jak wyżej, wyposażona w obrotową podstawę z podziałką 360°

Wielkość S	A	B	C	D (H7)	E	H	L	a max.	h	k	Max. siła mocowania [daN]	Masa [kg]
105	238	46	28,5	25	32	116	300	75	38	16	2500	16,7
155	326	52	85,5	25	38	143	495	165	53	20	3800	47,1
210	405	67	103,5	25	47	173	593	205	59	20	5300	83,2

Przykład zamówienia: 6911-105

Typ 6522 - DWUDZIELNE LEKKIE

Właściwości:

- Korpus i szczęką ruchoma wykonane z wysokiej jakości odlewów żeliwnych
- Wymienne rowkowane wkładki szczękowe, hartowane indukcyjnie i szlifowane
- Zastosowanie łożyska oporowego zwiększa sprawność mechanizmu mocującego

Zastosowanie:

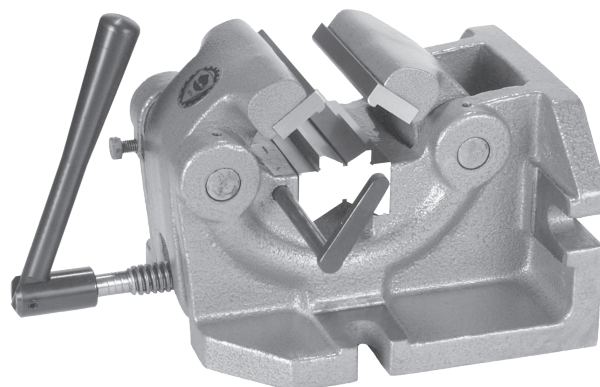
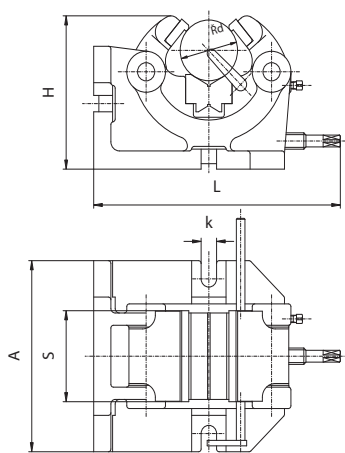
- Przeznaczone do mocowania długich przedmiotów z wykorzystaniem pełnej długości stołu obrabiarki

Zastosowanie:

- Korba
- Wpusty ustalające

Wielkość S	A	H	L	L1	h	k	Masa [kg]
160	180	80	160	194	50	17	14,5
200	196	100	172	258	63	17	26,2

Przykład zamówienia: 6522-160

Typ 6546 - KĄTOWE DO WAŁKÓW

Właściwości:

- Nastawny zderzak przesuwany umożliwia nadanie mocowanym przedmiotom powtarzalnej pozycji mocowania
- Sztywna budowa
- Korpus i szczęki ruchome wykonane z wysokiej jakości żeliwnych odlewów
- Możliwość ustawienia imadła na stole obrabiarki w poziomej lub pionowej pozycji

- Wkładki szczękowe oraz pryzma hartowane i szlifowane

Zastosowanie:

- Przeznaczone do mocowania wałków i prętów na frezarkach lub wiertarkach

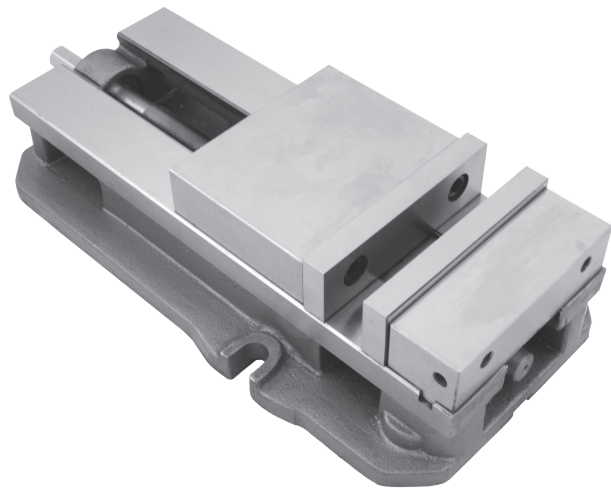
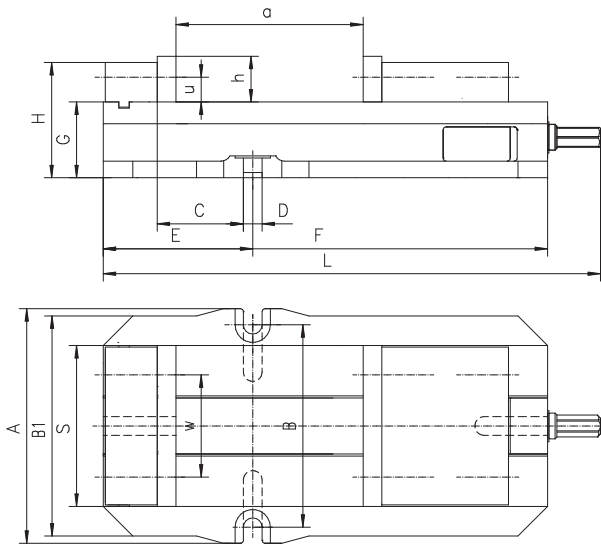
Standardowe wyposażenie:

- Korba
- Wpusty ustalające

Wielkość S	A	H	L	d	k	Max. siła mocowania [daN]	Masa [kg]
100	180	170	305	10-63	18	1000	21,3
125	200	235	405	15-100	18	1500	38,0
160	245	295	460	50-160	18	2000	75,0

Przykład zamówienia: 6546-100

Typ 6523 - Z DOCISKIEM SZCZĘKI



3

Właściwości:

- Konstrukcja mechanizmu napędowego zapobiegająca podnoszeniu szczęki ruchomej podczas mocowania, powodująca docisk zamocowanego detalu do powierzchni bazowych imadła
- Korpus imadła, szczeka ruchoma i obsada śruby pociągowej wykonane z wysokiej jakości żeliwa sferoidalnego (Rm>600MPa)
- Szczeka stała wykonana ze stali konstrukcyjnej wysokiej jakości
- Śruba pociągowa ze stali stopowej, ulepszana cieplnie na całej długości, dająca gwarancję długiej żywotności mechanizmu zaciskowego
- Wymienne stalowe wkładki szczękowe, hartowane indukcyjnie i szlifowane
- Możliwość zamocowania wkładek szczękowych w 4 różnych wariantach, zwiększająca dodatkowo zakres mocowania przedmiotów obrabianych
- Wykonane dodatkowe powierzchnie bazowe na górnej powierzchni szczęki stałej i ruchomej, zwiększające możliwość mocowania różnych detali
- Zastosowanie łożyska oporowego zwiększa sprawność mechanizmu mocującego

Zastosowanie:

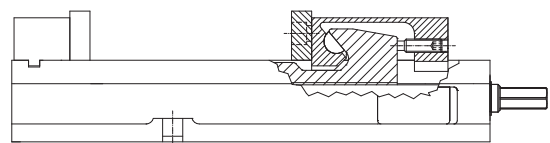
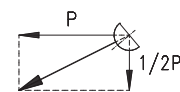
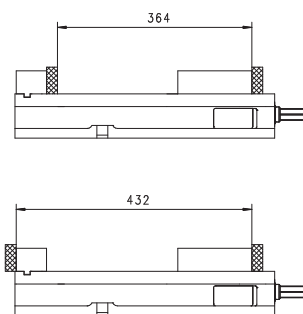
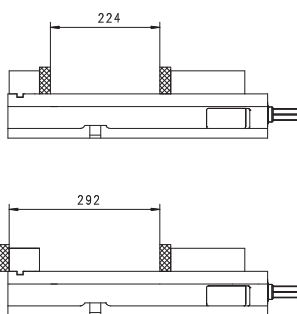
- Imadło przeznaczone do wszelkiego rodzaju prac frezarskich, szlifierskich, wiertarskich itp., wymagających wysokiej dokładności i pewności mocowania
- Ze względu na możliwość mocowania długich przedmiotów idealne do pracy w narzędziowniach

Standardowe wyposażenie:

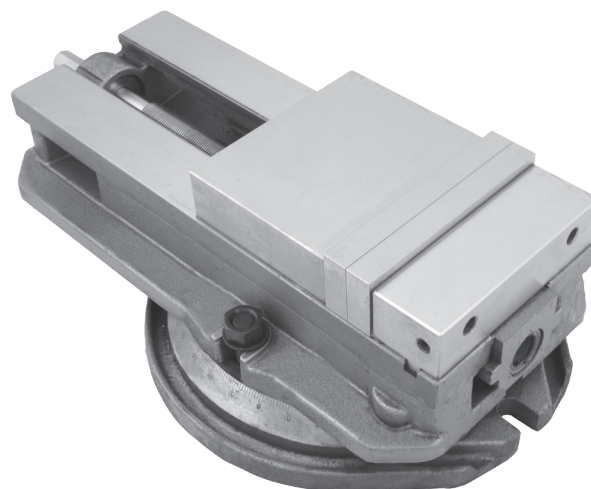
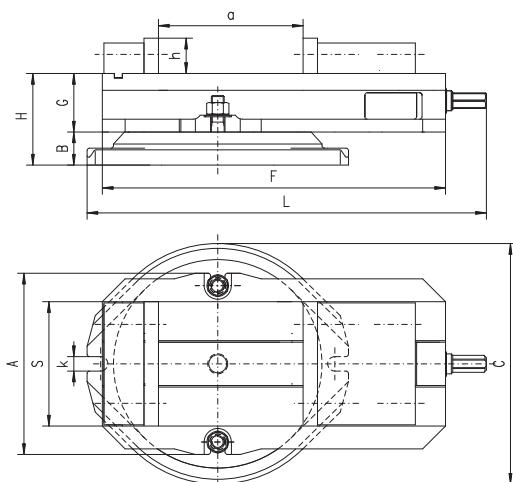
- Korba
- Wpusty ustalające

Wielkość S	A	B	B1	C	D (H7)	E	F	G ±0,013	H -0,08	L	a	h	u	w	Max. siła mocowania [daN]	Masa [kg]
155L	226	195	212	83	18	144	428	73,025	111	479	224	44	23,8	98,4	4500	34,2

Maksymalna długość mocowanego przedmiotu (mm) zależy od sposobu zamocowania wkładek szczękowych



Przykład zamówienia: 6523-155L

Typ 6528 - OBROTOWE Z DOCISKIEM SZCZĘKI

Właściwości:

- Konstrukcja mechanizmu napędowego zapobiegająca podnoszeniu szczęki ruchomej podczas mocowania, powodująca docisk zamocowanego detalu do powierzchni bazowych imadła
- Korpus imadła, szczęka ruchoma i obsada śruby pociągowej wykonane z wysokiej jakości żeliwa sferoidalnego ($R_m > 600 \text{ MPa}$)
- Obrotowa podstawa z podziałką 360° wykonana z wysokiej jakości szarego żeliwa o gwarantowanej wytrzymałości
- Szczęka stała wykonana ze stali konstrukcyjnej wysokiej jakości
- Śruba pociągowa ze stali stopowej, ulepszana cieplnie na całej długości, dająca gwarancję długiej żywotności mechanizmu zaciskowego
- Wymienne stalowe wkładki szczękowe, hartowane indukcyjnie i szlifowane
- Możliwość zamocowania wkładek szczękowych w 4 różnych wariantach, zwiększająca dodatkowo zakres mocowania przedmiotów obrabianych
- Wykonane dodatkowe powierzchnie bazowe na górnej powierzchni szczęki stałej i ruchomej, zwiększające możliwość mocowania różnych detali
- Możliwość ustawienia imadła pod dowolnym kątem w płaszczyźnie poziomej z dokładnością do 1stopnia
- Możliwość łatwego demontażu podstawowego

Zastosowanie:

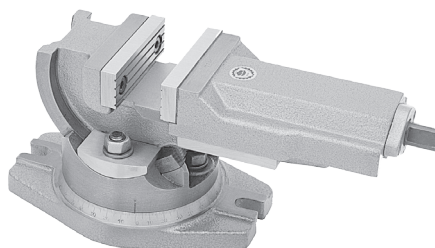
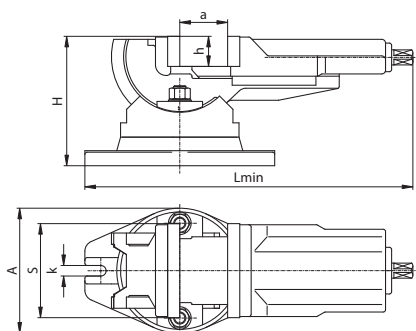
- Imadło przeznaczone do wszelkiego rodzaju prac frezarskich, szlifierskich, wiertarskich itp., wymagających wysokiej dokładności i pewności mocowania
- Ze względu na możliwość mocowania długich przedmiotów idealne do pracy w narzędziowniach

Standardowe wyposażenie:

- Korba
- Wpusty ustalające

Wielkość S	A	B $\pm 0,02$	C	F	G $\pm 0,013$	H $-0,08$	L	a	h	k(H7)	Max. siła mocowania [daN]	Masa [kg]
155L	226	41	300	428	73,025	152	498	224	44	18	4500	45,7

Przykład zamówienia: 6528-155L

Typ 6530 - POCHYLNE KOŁYSKOWE

Właściwości:

- Mocowania przedmiotów obrabianych pod kątem do płaszczyzny poziomej
- Lekka konstrukcja żeliwna
- Całkowicie osłonięta śruba pociągowa zabezpieczona przed działaniem wiórów i zanieczyszczeń
- Możliwość pochylenia obrabianego przedmiotu w płaszczyźnie pionowej do kąta 90°
- Możliwość blokowania ustawionego pochylenia
- Obrotowa podstawa z podziałką 360°
- Wymienne rowkowane wkładki szczękowe, hartowane

indukcyjnie i szlifowane

- Zastosowanie łożyska oporowego zwiększa sprawność mechanizmu mocującego

Zastosowanie:

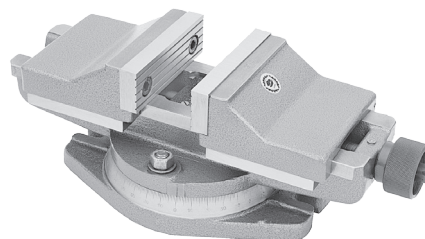
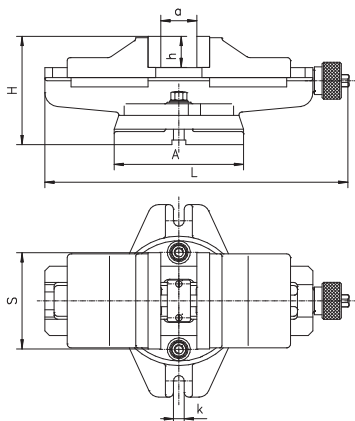
- Odpowiednie do prac frezarskich, strugarskich, wiertarskich wymagających mocowania przedmiotów obrabianych pod kątem do płaszczyzny poziomej

Standardowe wyposażenie:

- Korba
- Wpusty ustalające

Wielkość S	A	H	L	a max.	h	k	Max. siła mocowania [daN]	Masa [kg]
100	144	145	372	80	32	14	2500	12,5
125	168	169	437	100	40	14	3500	20,0
160	212	200	450	125	50	18	4000	34,2

Przykład zamówienia: 6530-125

Typ 6531 - OBROTOWE SAMOCENTRUJĄCE

Właściwości:

- Lekka konstrukcja żeliwna
- Centryczne mocowanie uzyskiwane przez zastosowanie śruby pociągowej z lewym i prawym gwintem
- Obrotowa podstawa z podziałką 360°
- Wymienne rowkowane wkładki szczękowe, hartowane indukcyjnie i szlifowane

Zastosowanie:

- Niezastąpione przy struganiu i frezowaniu kształtów, form, szczelin, różnego typu rowków w przedmiotach obrabianych, wymagających centrycznego mocowania

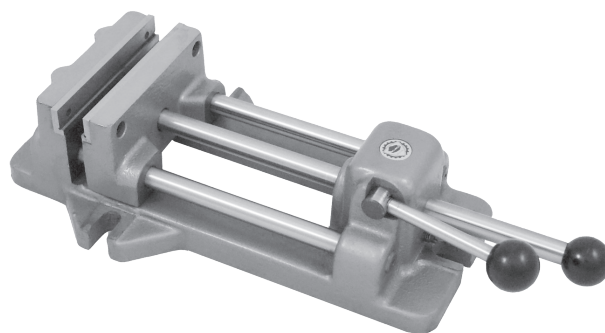
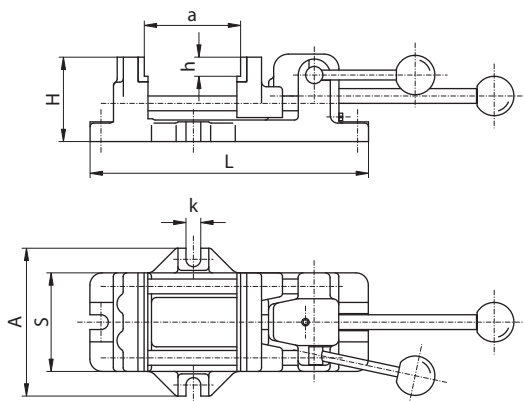
Standardowe wyposażenie:

- Korba
- Wpusty ustalające

Wielkość S	A	H	L	a max.	h	k	Max. siła mocowania [daN]	Masa [kg]
125	168	136	458	100	40	14	3500	19,2
160	212	169	534	125	50	14	4000	33,5
200	0286	185	591	160	63	18	5500	59,0

Przykład zamówienia: 6531-125

Typ 6540 - SZYBKOMOCUJĄCE



Właściwości:

- Wstępne mocowanie przedmiotu realizowane jest dociskiem szczęki ruchomej przy pomocy ciągadła, a pełny docisk następuje w chwili zaciśnięcia dźwigni mechanizmu mimośrodowego
- Korpus i szczeka ruchoma wykonane z wysokiej jakości odlewów żeliwnych
- Prowadnice słupowe, ciągadło, mechanizm mimośrodowy, hartowane i szlifowane

- Wymienne wkładki szczękowe, hartowane i szlifowane

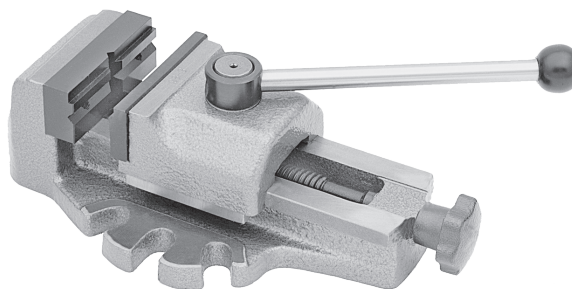
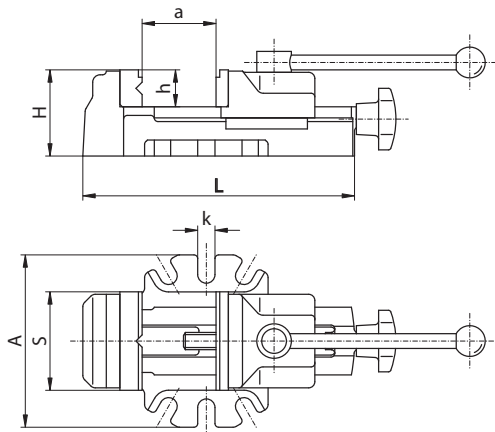
Zastosowanie:

- Przeznaczone do szybkiego mocowania przedmiotów podczas prac wiertarskich i frezarskich, szczególnie w produkcji seryjnej

Wielkość S	A	H	L	a max.	h	k	Max. siła mocowania [daN]	Masa [kg]
80	120	68	222	80	16,5	12	350	4,0
100	160	85	293	125	16,5	14	400	7,0
125	185	90	327	150	16,5	14	500	10,0
160	224	95	380	160	16,5	18	600	15,5

Przykład zamówienia: 6540-160

Typ 6542 - MIMOŚRODOWE - WIERTARSKIE



Właściwości:

- Szybkie mocowanie przedmiotu realizowane jest za pomocą mechanizmu mimośrodowego
- Wstępnego ustalenia zakresu mocowania dokonuje się pokrętelem śruby pociągowej
- Korpus i szczeka ruchoma wykonane z wysokiej jakości odlewów żeliwnych
- Wkładka szczękowa z poziomą i pionową pryzmą umożliwia mocowanie wałków i prętów

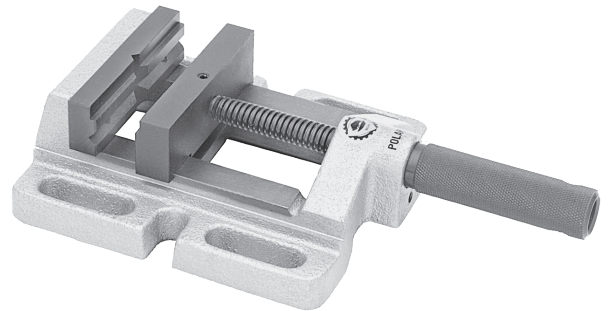
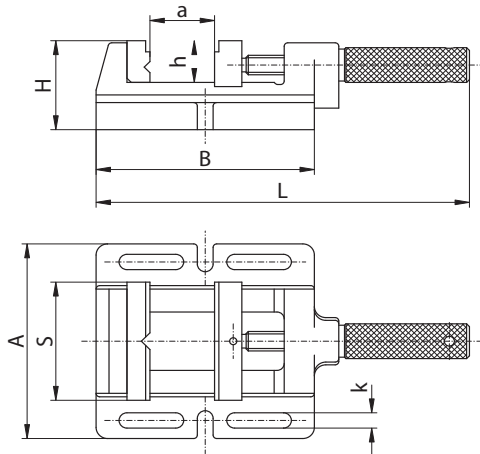
- Mechanizm mimośrodowy hartowany i szlifowany
- Wymienne wkładki szczękowe hartowane indukcyjnie i czernione

Zastosowanie:

- Przeznaczone do szybkiego mocowania przedmiotów podczas prac wiertarskich i frezarskich, szczególnie w produkcji seryjnej

Wielkość S	A	H	L	a max.	h	k	Max. skok szczęki	Max. siła mocowania [daN]	Masa [kg]
80	140	70	220	80	30	14	4	800	5,2
100	165	80	270	100	35	14	4	1200	8,9

Przykład zamówienia: 6542-80

Typ 6543 - WIERTARSKIE

Właściwości:

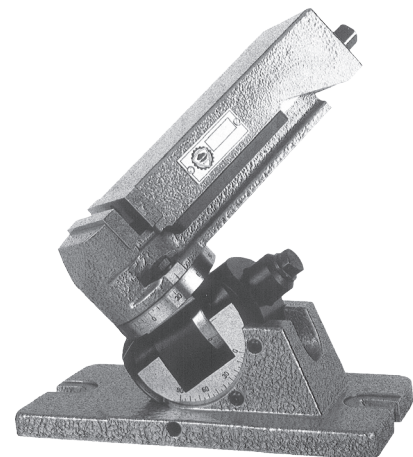
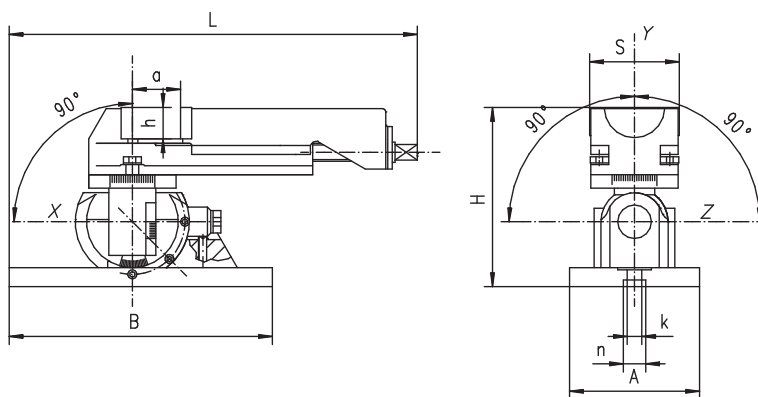
- Korpus wykonany z wysokiej jakości żeliwa
- Wkładka szczękowa z poziomą i pionową pryzmą oraz wybranie w górnej części umożliwiające mocowanie prętów, wałków, przedmiotów płaskich itp.
- Wkładki szczękowe hartowane indukcyjnie i czernione

Zastosowanie:

- Idealne do wszelkiego rodzaju prac wiertarskich i lekkich frezarskich
- Zalecane do warsztatu każdego majsterkowicza

Wielkość S	A	B	H	L	a max.	h	k	Max. siła mocowania [daN]	Masa [kg]
85M	140	152	64	265	70	30	11,0	400	3,4
100M	152	170	64	285	85	30	13,5	500	4,0
120M	176	212	64	360	120	30	13,5	650	6,0
150M	208	262	66	442	150	38	13,5	800	8,4

Przykład zamówienia: 6543-85M

Typ 6534 - UCHYLNE W TRZECH OSIACH WIELOFUNKCYJNE

Właściwości:

- Umożliwia obróbkę w jednym zamocowaniu kilku powierzchni nierównoległych do siebie
- Po dokładnym ustawieniu szczęk, równoległe do podstawy imadło można używać jako zwykłe imadło maszynowe
- Wykonane z wysokiej jakości odlewów żeliwnych
- Obrót dookoła osi „Y” o 360°
- Możliwość pochylecia o 90° w dwóch kierunkach wokół osi „X”
- Możliwość pochylecia o 90° z poziomu do pionu wokół osi „Z”

- Dokładność do 30' w każdej z trzech osi

Zastosowanie:

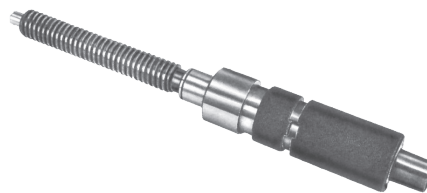
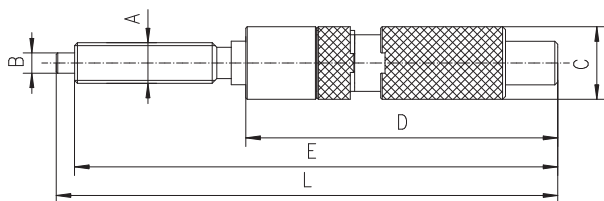
- Przeznaczone do szlifowania powierzchni pochylonych w jednej lub kilku płaszczyznach w stosunku do bazy, do nawiercania i wiercenia otworów na takich powierzchniach oraz do precyzyjnego frezowania, któremu towarzyszą małe opory skrawania

Standardowe wyposażenie:

- Korba
- Śruby mocujące

Wielkość S	A	B	H	L min.	L max.	a max.	h	k	n (H7)	Masa [kg]
80	116	235	160	321,5	384,5	63	25	13	20	12,2

Przykład zamówienia: 6534-80

Typ 3690-M - ŚRUBA ZE WSPOMAGANIEM HYDRAULICZNYM

Właściwości:

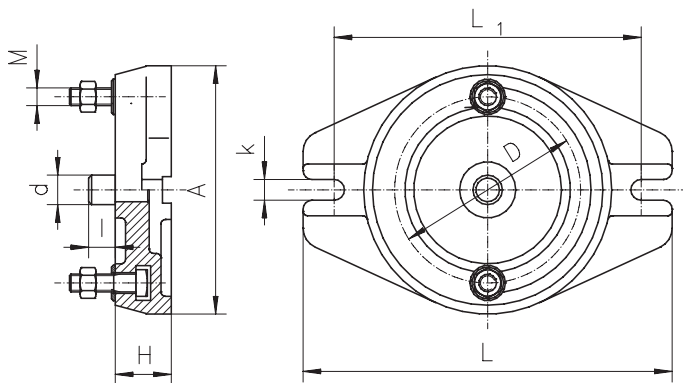
- Śruba ze wspomaganem hydraulicznym eliminuje zmęczenie operatora i czyni pracę łatwą i wygodną
- Posiada w konstrukcji sprzęgło tulejowe umożliwiające wstępny wybór rodzaju pracy
- Wstępne mechaniczne zamocowanie jest szczególnie przydatne podczas mocowania podatnych na odkształcenia przedmiotów np. pakietów blach, płaskowników
- Mechaniczny docisk przedmiotów umożliwia mocowanie przedmiotów z metali lekkich, w przypadku których mocowanie hydrauliczne mogłoby powodować odkształcenia

Zastosowanie:

- Przeznaczone do imadeł typu 6515, 6516, mogą być stosowane w przyrządach obróbkowych specjalnych, wymagających dużych sił mocowania

Wielkość	A	B	C	D	E	L	Max. siła mocowania [daN]	Masa [kg]	Do imadeł 6515, 6516
2	Tr 28 x 5	14	50	215	392	408	3500-4000	3,0	125
3	Tr 32 x 6	16	58	230	465	485	5500-6000	4,5	160
4	Tr 36 x 6	18	64	273	608	619	7500-8000	6,8	200

Przykład zamówienia: 3690-M3

Typ 6582 - PODSTAWA DO IMADŁ MASZYNOWYCH

Właściwości:

- Lekka konstrukcja żeliwna
- Kołek ustalający wykonany z wysokiej jakości stali, hartowany i szlifowany

Zastosowanie:

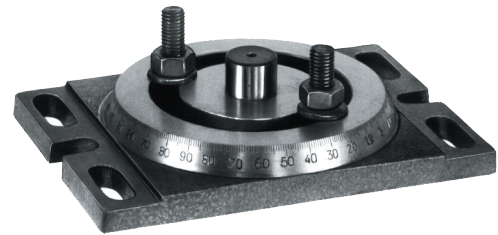
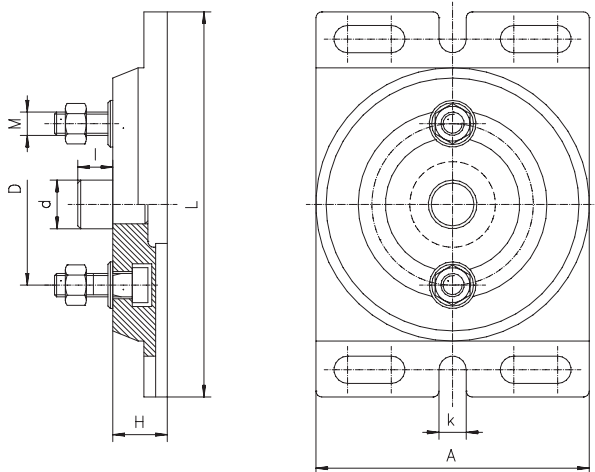
- Zalecane jako podstawowe wyposażenie frezarek, wiertarek, strugarek itp.

Standardowe wyposażenie:

- Wykonane z wysokiej jakości żeliwa

Wielkość	A	D	H	L	M	d	l	k	Masa [kg]	Do imadeł 6512
2	168	126	45	250	M12	20	20	14	4,2	100,125
3	212	150	50	290	M16	20	20	18	7,0	160
4	286	210	55	400	M16	25	25	18	14,5	200
5	360	260	55	460	M16	25	25	22	27,2	250

Przykład zamówienia: 6582-2

Typ 6587 - PODSTAWA DO IMADŁ MASZYNOWYCH

Właściwości:

- Lekka konstrukcja żeliwna
- Kołek ustalający wykonany z wysokiej jakości stali, hartowany i szlifowany

Zastosowanie:

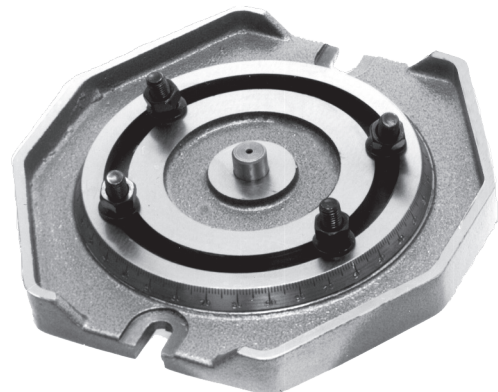
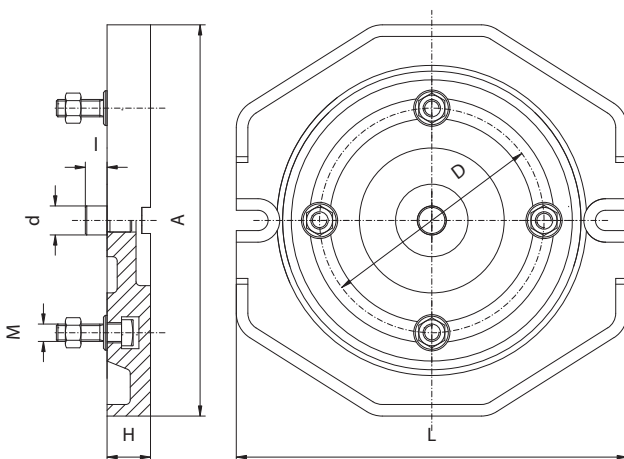
- Zalecane jako podstawowe wyposażenie frezarek, wiertarek, strugarek itp.

Standardowe wyposażenie:

- Elementy łączące podstawę z imadłem

Wielkość	A	D	H	L	M	d	l	k	Masa [kg]	Do imadła 6517
1	140	83	28	195	M12	25	18	14	3,0	100
2	175	103	28	236	M12	25	18	14	4,6	125
3	224	130	34	294	M16	30	20	18	9,7	160
4	264	165	34	345	M16	30	20	18	13,8	200

Przykład zamówienia: 6587-2

Typ 6585 - PODSTAWA DO IMADŁ MASZYNOWYCH

Właściwości:

- Lekka konstrukcja żeliwna
- Kołek ustalający wykonany z wysokiej jakości stali, hartowany i szlifowany

Zastosowanie:

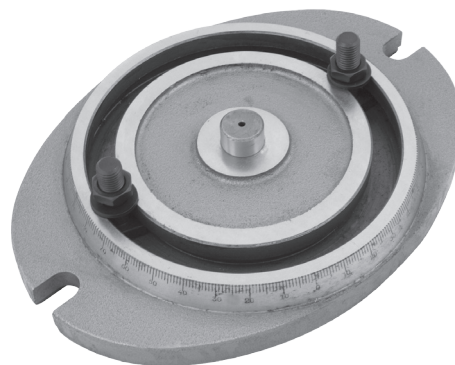
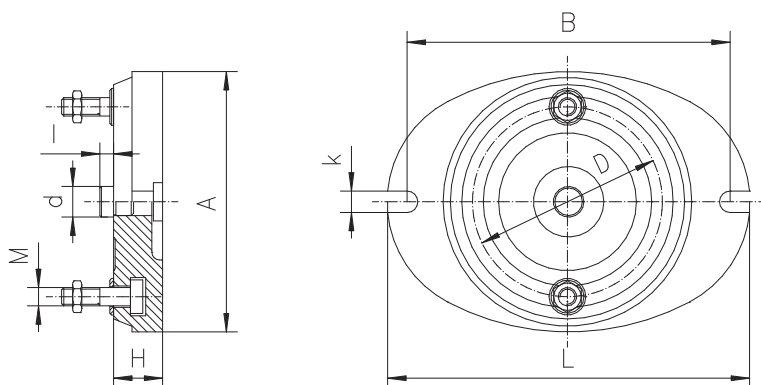
- Zalecane jako podstawowe wyposażenie frezarek, wiertarek, strugarek itp.

Standardowe wyposażenie:

- Elementy łączące podstawę z imadłem

Wielkość	A	D	H	L	M	d	l	k	Masa [kg]	Do imadła 6516
2	270	155	30	270	M12	20	20	14	8,1	125
3	325	200	34	325	M12	30	20	18	16,0	160
4	380	250	45	380	M16	30	20	18	27,9	200

Przykład zamówienia: 6585-2

Typ 6583 - PODSTAWA DO IMADŁ MASZYNOWYCH

Właściwości:

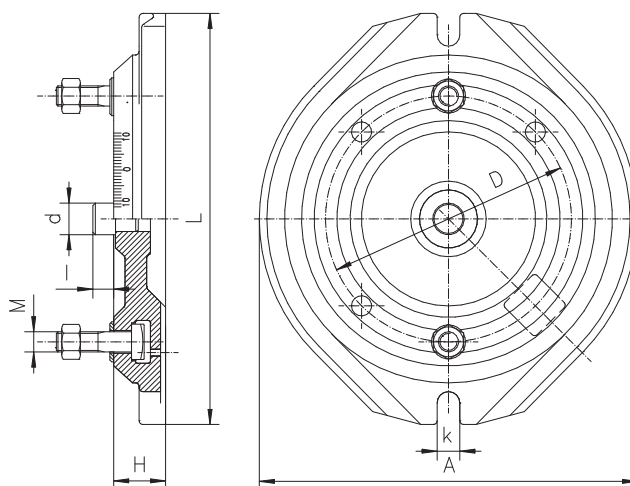
- Sztywna konstrukcja żeliwna
- Dolna powierzchnia podstawy szlifowana
- Podstawa wyposażona w skalę z podziałką
- Kołek ustalający wykonany z wysokiej jakości stali, hartowany i szlifowany

■ Śruby mocujące
Zastosowanie:

- Zalecane jako podstawowe wyposażenie frezarek, wiertarek, strugarek itp.

Wielkość	A	B	D	H	I	L	M	d	k	Do imadeł 6911
1	170	211	124	32	9	237	M12	20	14	105
3	245	294	184	38	16	328	M16	28	20	155
4	300	357	265	47	35	405	M16	38	20	210

Przykład zamówienia: 6583-3

Typ 6588 - PODSTAWA DO IMADŁ MASZYNOWYCH

Właściwości:

- Sztywna konstrukcja żeliwna
- Dolna powierzchnia podstawy szlifowana
- Kołek ustalający wykonany z wysokiej jakości stali, hartowany i szlifowany

■ Śruby mocujące
Zastosowanie:

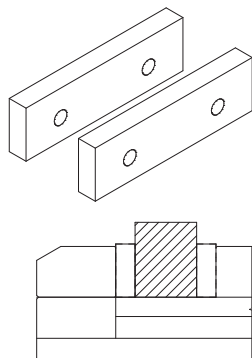
- Zalecane jako podstawowe wyposażenie frezarek, wiertarek, strugarek itp.

Wielkość	A	B	D	H ±0,02	I	L	M	d	k	Do imadeł 6528
2	300	292	195	41	16,5	326	M16	25	18	155

Przykład zamówienia: 6588-2

WKŁADKI SZCZĘKOWE SPECJALNE

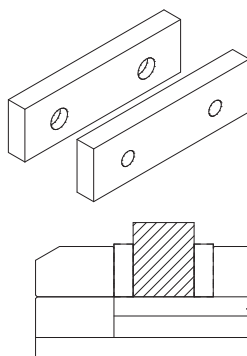
Jednostronne, gładkie, hartowane i szlifowane



Wielkość	100	125	160	200	125
Do imadeł	6512, 6537, 6530	6512, 6537, 6530, 6531	6512, 6537, 6530, 6531, 6522, 6515, 6516	6512, 6537, 6531, 6522, 6515, 6516	6515, 6516
Komplet - Kod Nr	0642 982 631 108	0642 982 631 200	0642 982 631 301	0642 982 631 403	0642 982 605 955
Szerokość	100	125	160	200	125
Wysokość	32,4	40,4	50,4	63,4	42,4
Grubość	13,5	16,0	16,0	20,0	16,0

Przykład zamówienia: 0642 982 631 108

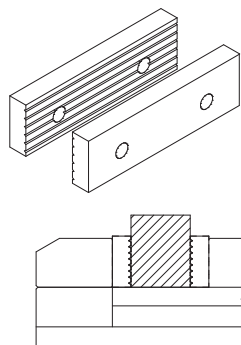
Dwustronne, gładkie, hartowane i szlifowane



Wielkość	100	125	160	200
Do imadeł	6517, 6518			
Komplet - Kod Nr	0642 982 631 607	0642 982 631 709	0642 982 631 800	0642 982 631 902
Szerokość	100	125	160	200
Wysokość	32,4	40,4	50,4	63,4
Grubość	12,5	12,5	16,0	20,0

Przykład zamówienia: 0642 982 631 607

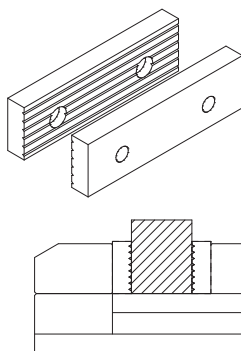
Jednostronne, z rowkami, do nieobrobionych przedmiotów, hartowane i szlifowane



Wielkość	100	125	160	200	125
Do imadeł	6512, 6537, 6530	6512, 6537, 6530, 6531	6512, 6537, 6530, 6531, 6522, 6515, 6516	6512, 6537, 6531, 6522, 6515, 6516	6515, 6516
Komplet - Kod Nr	0642 982 632 109	0642 982 632 200	0642 982 632 302	0642 982 632 404	0642 982 605 968
Szerokość	100	125	160	200	125
Wysokość	32,4	40,4	50,4	63,4	42,4
Grubość	13,5	16,0	16,0	20,0	16,0

Przykład zamówienia: 0642 982 632 109

Dwustronne, z rowkami, jedna strona gładka, jedna z rowkami, do nieobrobionych i obrobionych przedmiotów, hartowane i szlifowane

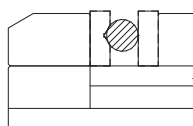
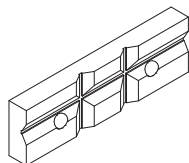


Wielkość	100	125	160	200
Do imadeł	6517, 6518			
Komplet - Kod Nr	0642 982 632 608	0642 982 632 700	0642 982 632 801	0642 982 632 903
Szerokość	100	125	160	200
Wysokość	32,4	40,4	50,4	63,4
Grubość	12,5	12,5	16,0	20,0

Przykład zamówienia: 0642 982 632 608

WKŁADKI SZCZĘKOWE SPECJALNE

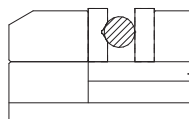
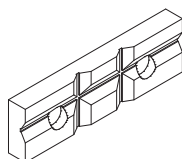
Wkładki pryzmowe, do poziomego i pionowego mocowania okrągłych przedmiotów, hartowane i szlifowane



Wielkość	100	125	160	200	125
Do imadeł	6512 6537 6530	6512 6537 6530	6512, 6537 6515, 6516 6522, 6530	6512, 6537 6515, 6516 6522	6515 6516
Sztuki - Kod Nr	0642 982 635 101	0642 982 635 203	0642 982 635 305	0642 982 635 407	0642 982 605 970
Szerokość	100	125	160	200	125
Wysokość	32,4	40,4	50,4	63,4	42,4
Grubość	18,0	22,0	24,0	30,0	22,0
Zakres mocowania Ø poziomy	7-32	9-48	10-60	12-68	9-48
Zakres mocowania Ø pionowy	5-48	7-60	7-80	10-100	7-60

Przykład zamówienia: 0642 982 635 305

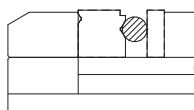
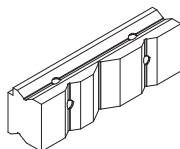
Wkładki pryzmowe, do poziomego i pionowego mocowania okrągłych przedmiotów, hartowane i szlifowane



Wielkość	100	125	160	200
Do imadeł	6517, 6518			
Sztuki - Kod Nr	0642 982 635 600	0642 982 635 702	0642 982 635 804	0642 982 635 906
Szerokość	100	125	160	200
Wysokość	32,4	40,4	50,4	63,4
Grubość	18,0	22,0	24,0	30,0
Zakres mocowania Ø poziomy	7-32	9-48	10-60	12-68
Zakres mocowania Ø pionowy	5-48	7-60	7-80	10-100

Przykład zamówienia: 0642 982 635 702

Wkładki pryzmowe czterostronne, poziome i pionowe pryzmy, poziome wybrania, hartowane i szlifowane

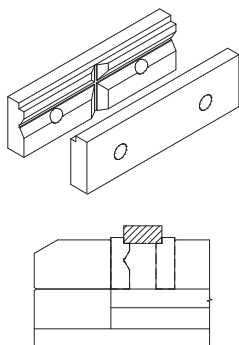


Wielkość	80	100
Do imadeł	6542	
Sztuki - Kod Nr	0642 982 613 602	0642 982 613 704
Szerokość	80	100
Wysokość	30,4	35,4
Grubość	30,0	35,0
Zakres mocowania Ø poziomy	2-25	3-28
Zakres mocowania Ø pionowy	2-60	3-70

Przykład zamówienia: 0642 982 613 602

WKŁADKI SZCZĘKOWE SPECJALNE

Wkładki pryzmowe, pozioma i pionowa pryzma, wzdłużne wybranie, hartowane i szlifowane

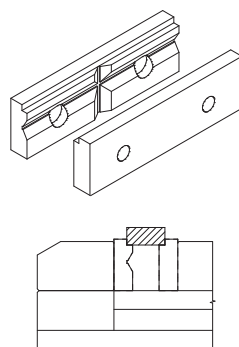


Wielkość	100	125	160	200	125
Do imadeł	6512 6537 6530	6512 6537 6530	6512,6537 6515,6516 6530	6512,6537 6515,6516 6522	6515 6516
Sztuki - Kod Nr	0642 982 633 100	0642 982 633 201	0642 982 633 303	0642 982 633 405	0642 982 605 983
Szerokość	100	125	160	200	125
Wysokość	32,4	40,4	50,4	63,4	42,4
Grubość	18,0	22,0	24,0	30,0	22,0
Zakres mocowania \varnothing poziomy	6-24	8-30	10-35	14-44	8-30
Zakres mocowania \varnothing pionowy	12-48	15-60	18-80	22-100	15-60

Przykład zamówienia: 0642 982 633 201

3

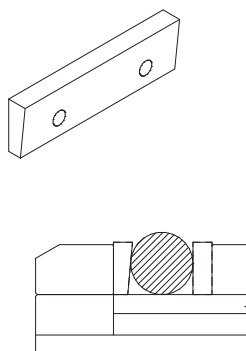
Wkładki pryzmowe, pozioma i pionowa pryzma, wzdłużne wybranie, hartowane i szlifowane



Wielkość	100	125	160	200
Do imadeł	6517, 6518			
Sztuki - Kod Nr	0642 982 633 609	0642 982 633 700	0642 982 633 802	0642 982 633 904
Szerokość	100	125	160	200
Wysokość	32,4	40,4	50,4	63,4
Grubość	18,0	22,0	24,0	30,0
Zakres mocowania \varnothing poziomy	6-24	8-30	10-35	14-44
Zakres mocowania \varnothing pionowy	12-48	15-60	18-80	22-100

Przykład zamówienia: 0642 982 633 700

Wkładki kątowe, do poziomego mocowania okrągłych przedmiotów, hartowane i szlifowane

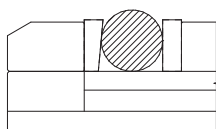
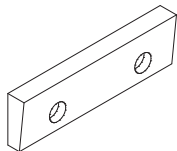


Wielkość	100	125	160	200	125
Do imadeł	6512 6537 6530	6512 6537 6530	6512,6537 6515,6516 6522,6530	6512,6537 6515,6516 6522	6515 6516
Sztuki - Kod Nr	0642 982 634 100	0642 982 634 202	0642 982 634 304	0642 982 634 406	0642 982 605 996
Szerokość	100	125	160	200	125
Wysokość	32,4	40,4	50,4	63,4	42,4
Grubość	18,0	22,0	24,0	30,0	22,0
Zakres mocowania \varnothing poziomy	8-30	12-38	14-48	18-61	12-38

Przykład zamówienia: 0642 982 634 202

WKŁADKI SZCZĘKOWE SPECJALNE

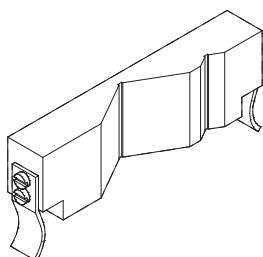
Wkładki kątowe, do poziomego mocowania okrągłych przedmiotów, hartowane i szlifowane



Wielkość	100	125	160	200
Do imadeł	6517, 6518			
Sztuki - Kod Nr	0642 982 634 600	0642 982 634 701	0642 982 634 803	0642 982 634 905
Szerokość	100	125	160	200
Wysokość	32,4	40,4	50,4	63,4
Grubość	18,0	22,0	24,0	30,0
Zakres mocowania \varnothing poziomy	8-30	12-38	14-48	18-61

Przykład zamówienia: 0642 982 634 701

Wkładki pryzmowe, dwie pionowe pryzmy do mocowania okrągłych przedmiotów



Wielkość	80	100	125	160
Do imadeł	6540			
Sztuki - Kod Nr	0642 982 624 500	0642 982 624 601	0642 982 624 703	0642 982 624 805
Szerokość	70	85	105	138
Wysokość	26,0	30,0	38,0	44,0
Grubość	16,0	18,0	25,0	33,0
Zakres mocowania \varnothing pionowy	4-60	5-80	6-100	8-120

Przykład zamówienia: 0642 982 624 601

KORBY DO IMADŁ MASZYNOWYCH

	Kod Nr	0642 982 608 510	0642 982 608 611	0642 982 674 103		Kod Nr	0642 982 611 101	0642 982 608 802
	Kwadrat x Długość L	12 x 160	14 x 160	17x160		Kwadrat x Długość L	17x200	19x200
Do imadeł typu	6517,18-100	6517,18-125 6531-125 6546-125 6531-160 6524-125	6910,11-105 6910,11-155 6910,11-155S 6910,11-210		Do imadeł typu	6512,37-100,125,160,200 6530-100,125,160 6522-160,200 6517,18-160,200 6546-160 6531-200	6512,37-250	

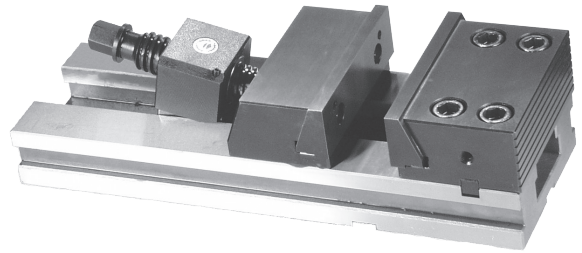
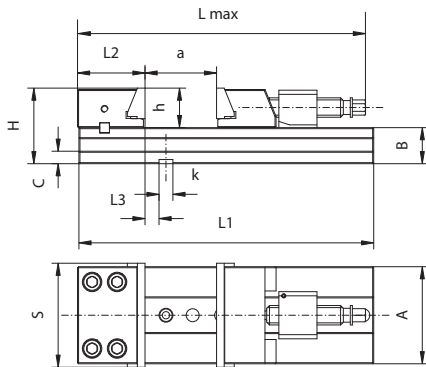
	Kod Nr	0642 982 610 918
	Kwadrat x Długość L	11 x 180
Do imadeł typu	6546-100	

	Kod Nr	0642 982 626 822
	Kwadrat x Długość L	12x200
Do imadeł typu	6515,16-125 6515,16-160 6515,16-200	

	Kod Nr	0642 982 611 257
	Kwadrat x Długość L	19x228
Do imadeł typu	6523-155	

Przykład zamówienia: 0642 982 611 101

Typ 6577



Właściwości:

- Wysoka powtarzalność pozycjonowania przedmiotów mocowanych
- Szczęka stała odwracalna
- Szczęka ruchoma szybko przestawna, samonastawna (pływająca)
- Możliwość stosowania zamiennych wkładek szczękowych
- Możliwość ustawienia imadła na podstawie obrotowej
- Wykonane z wysokogatunkowej stali stopowej, stabilizowane i hartowane

Zastosowanie:

- Przeznaczone do precyzyjnych prac frezarskich i szlifierskich
- Ma szerokie zastosowanie do obrabiarek CNC i standardowych, do pracy w zespołach, na paletach i pojedynczo ustawionych

Standardowe wyposażenie:

- Klucz
- Wpusty ustalające
- Łapy imadła
- Płytki prowadząca wahliwa

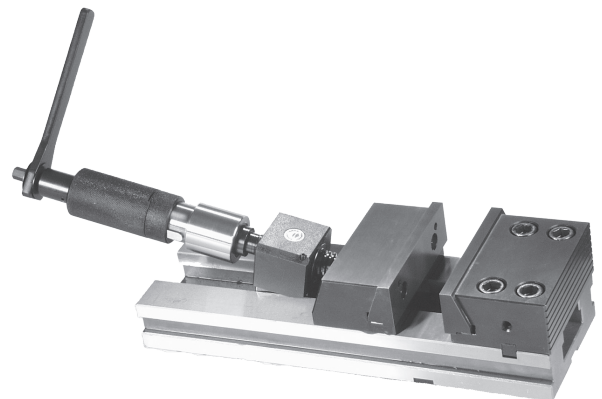
Wielkość	S	A	B -0,02	C	H	L max.	L max. *	L1	L2	L3 ±0,02	a	h	k N6	Max. siła mocowania (daN)	Masa [kg]
100-320/160-I	100	85	35	13	70	389	-	320	67	12	160	35	12	2000	10,70
125-335/160-I	125	105	42	15	85	406	-	335	76	18	160	43	12	3000	16,67
150-425/200-I	150	140	52	18	109	515	726	425	97,3	20,2	200	57	20	4100	33,30
150-475/250-I	150	140	52	18	109	565	776	475	97,3	20,2	250	57	20	4100	35,17
150-520/295-I	150	140	52	18	109	610	821	520	97,3	20,2	295	57	20	4100	36,85
200-535/260-I	200	165	61	20	126	623	857	535	112,43	37,07	260	65	20	4500	58,60
200-585/310-I	200	165	61	20	126	673	907	585	112,43	37,07	310	65	20	4500	61,00
200-635/360-I	200	165	61	20	126	723	957	635	112,43	37,07	360	65	20	4500	63,70

* do imadła typu 6578

Przykład zamówienia: 6577-100-320/100-I

Typ 6578

Wielkość	Masa [kg]
150-425/200-I	35,1
150-475/250-I	37,0
150-520/295-I	38,6
200-535/260-I	61,5
200-585/310-I	63,9
200-635/360-I	66,6



Właściwości:

- Imadło wyposażone w śrubę ze wspomaganie hydraulicznym, której zastosowanie pozwala uzyskać dużą siłę zacisku i pewność mocowania przy małym wysiłku obsługującego
- Wysoka powtarzalność pozycjonowania przedmiotów mocowanych
- Szczęka stała odwracalna
- Szczęka ruchoma szybko przestawna, samonastawna (pływająca)
- Możliwość stosowania zamiennych wkładek szczękowych
- Możliwość ustawienia imadła na podstawie obrotowej
- Wykonane z wysokogatunkowej stali stopowej, stabilizowane i hartowane

Zastosowanie:

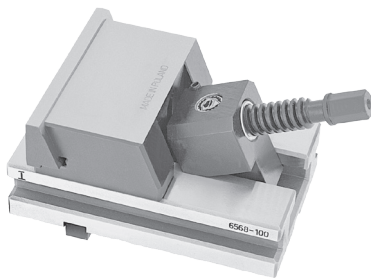
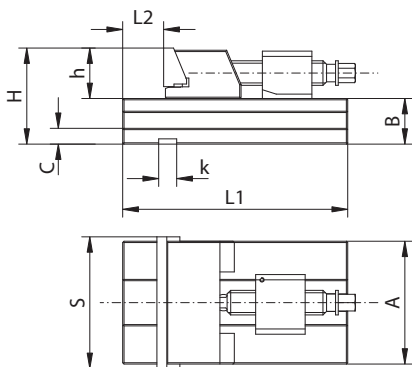
- Przeznaczone do precyzyjnych prac frezarskich i szlifierskich
- Ma szerokie zastosowanie do obrabiarek CNC i standardowych, do pracy w zespołach, na paletach i pojedynczo ustawionych

Standardowe wyposażenie:

- Klucz
- Wpusty ustalające
- Łapy imadła
- Płytki prowadząca wahliwa

Przykład zamówienia: 6577-100-320/100-I

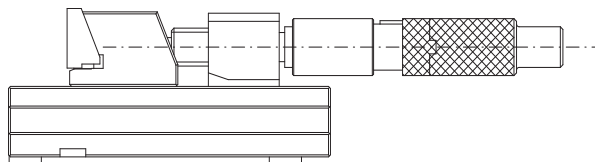
Typ 6568



Zespół imadła ze szczęką ruchomą

Wielkość - S	100	125	150	200
A	85	105	140	165
L	140	170	250	270
a max.	48	70	125	145
h	35	43	57	65
k	12	12	20	20
C	13	15	18	20
B -0,02	35	42	52	61
Max. siła mocowania [daN]	2000	3000	4000	4500
Masa [kg]	6,0	11,0	16,0	28,0

Typ 6571

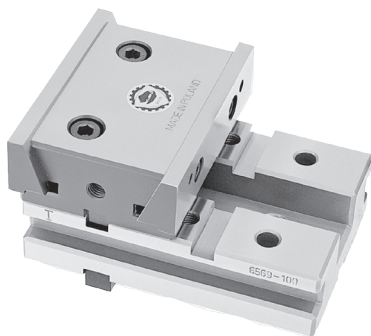
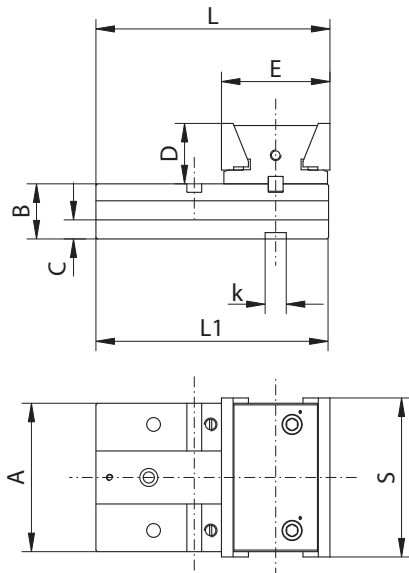


Zespół imadła ze szczęką ruchomą

Zespół imadła jak 6568, wyposażone w śrubę ze wspomaganie hydraulicznym

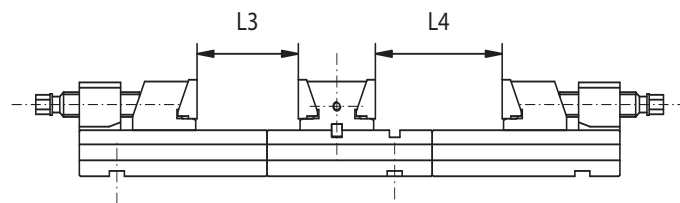
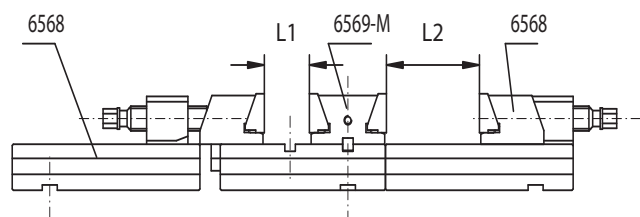
Typ 6569-M

Zespół imadła ze szczęką stałą



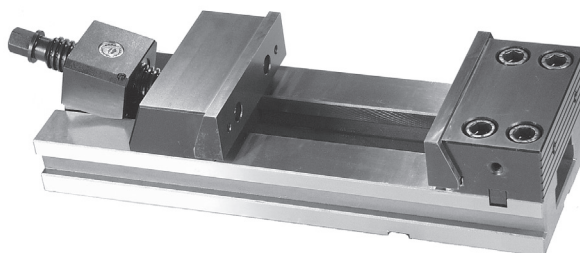
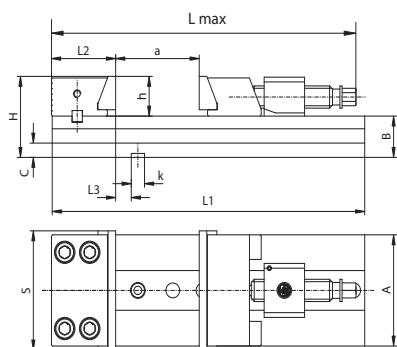
Wielkość - S	100	125	150	200
A	85	105	140	165
B -0,02	35	42	52	61
C	13	15	18	20
D	35	43	57	65
E	72	84	103	125
L	160	180	220	270
k	12	12	20	20
Max. siła mocowania [daN]	2000	3000	4000	4500
Masa [kg]	4,6	7,9	15,9	26,8

L1 max.	46	54	60	70
L2 max.	46	68	123	141
L3 max.	44	42	42	61
L4 max.	40	54	75	84



Przykład zamówienia: 6568-150-I

Typ 6620



Właściwości:

- Wysoka powtarzalność pozycjonowania przedmiotów mocowanych
- Szczęka stała odwracalna
- Szczęka ruchoma szybko przestawna, samonastawna (pływająca)
- Możliwość stosowania zamiennych wkładek szczękowych
- Możliwość ustawienia imadła na podstawie obrotowej
- Wykonane z wysokogatunkowej stali stopowej, stabilizowane i hartowane

Zastosowanie:

- Przeznaczone do precyzyjnych prac frezarskich i szlifierskich
- Ma szerokie zastosowanie do obrabiarek CNC i standardowych, do pracy w zespołach, na paletach i pojedynczo ustawionych

Standardowe wyposażenie:

- Klucz
- Wpusty ustalające
- Łapy imadła
- Płytką prowadząca wahliwa

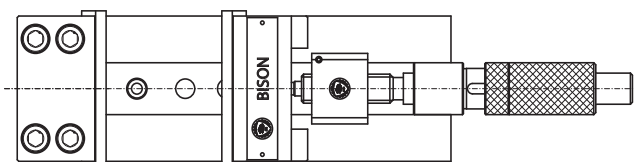
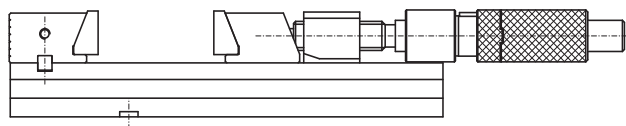
Wielkość	L max.	S	A	B -0,02	C	H	L max.	L max. *	L1	L2	L3	a	h	k M6	Max. siła mocowania [daN]	Masa [kg]
100-320/165-I	389	100	85	35	13	65	389	-	320	61,8	12	165	30	12	2000	9,84
125-335/165-I	406	125	105	42	15	82	406	-	335	68	18	165	40	12	3000	15,71
150-425/210-I	515	150	140	52	18	102	515	726	425	87,29	21,2	210	50	18	4100	31,95
150-475/260-I	565	150	140	52	18	102	565	776	475	87,29	21,2	260	50	18	4100	35,18
150-520/305-I	610	150	140	52	18	102	610	821	520	87,29	21,2	305	50	18	4100	36,96
200-535/260-I	623	200	165	61	20	121	623	857	535	109,43	41,07	260	60	18	4500	58,95
200-585/310-I	673	200	165	61	20	121	673	907	585	109,43	41,07	310	60	18	4500	61,66
200-635/360-I	723	200	165	61	20	121	723	957	635	109,43	41,07	360	60	18	4500	64,36

* do imadł typu 6621

Przykład zamówienia: 6620-100-320/165-I

Typ 6621

Wielkość	Masa [kg]
150-425/210-I	33,4
150-475/260-I	36,6
150-520/305-I	38,4
200-535/260-I	61,5
200-585/310-I	64,2
200-635/360-I	66,9



Właściwości:

- Imadło wyposażone w śrubę ze wspomaganem hydraulicznym, której zastosowanie pozwala uzyskać dużą siłę zacisku i pewność mocowania przy małym wysiłku obsługującego
- Wysoka powtarzalność pozycjonowania przedmiotów mocowanych
- Szczęka stała odwracalna
- Szczęka ruchoma szybko przestawna, samonastawna (pływająca)
- Możliwość stosowania zamiennych wkładek szczękowych
- Możliwość ustawienia imadła na podstawie obrotowej
- Wykonane z wysokogatunkowej stali stopowej, stabilizowane i hartowane

Zastosowanie:

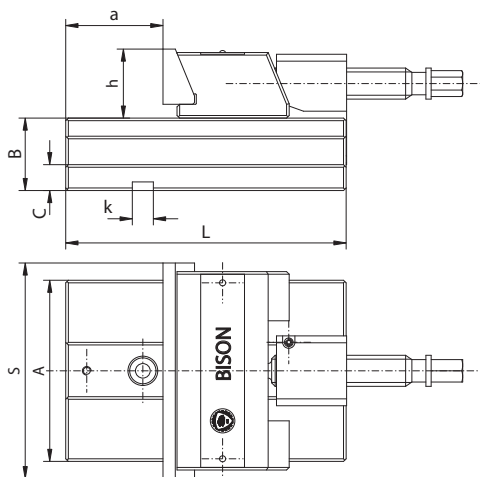
- Przeznaczone do precyzyjnych prac frezarskich i szlifierskich
- Ma szerokie zastosowanie do obrabiarek CNC i standardowych, do pracy w zespołach, na paletach i pojedynczo ustawionych

Standardowe wyposażenie:

- Klucz
- Wpusty ustalające
- Łapy imadła
- Płytką prowadząca wahliwa

Przykład zamówienia: 6620-100-320/165-I

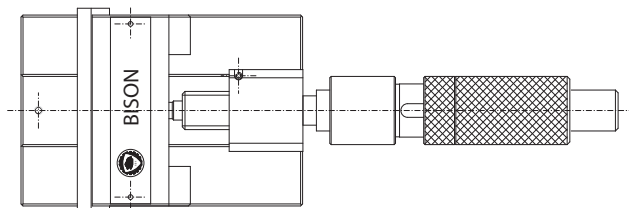
Typ 6622



Zespół imadła ze szczęką ruchomą

Wielkość - S	100	125	150	200
A	85	105	140	165
B	35	42	52	61
C	13	15	18	20
L	140	160	210	240
a	48	60	86	78
h	30	40	50	60
k	12	12	18	18
Max. siła mocowania [daN]	2000	3000	4000	4500
Masa [kg]	5,3	8,7	19,1	33,9

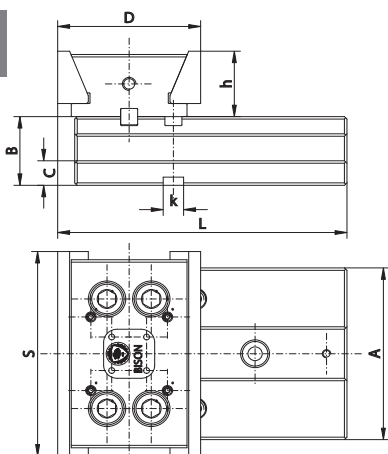
Typ 6623



Zespół imadła ze szczęką ruchomą

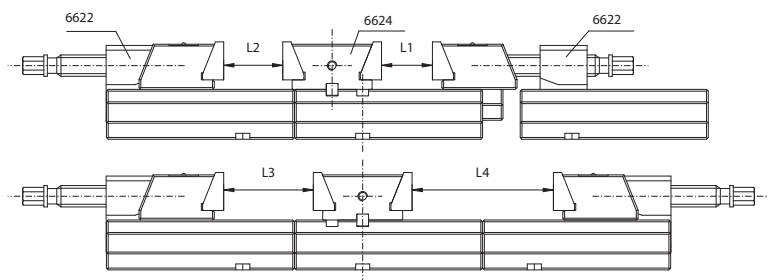
Zespół imadła jak 6623, wyposażone w śrubę ze wspomaganie hydraulicznym

Typ 6624



Zespół imadła ze szczęką stałą

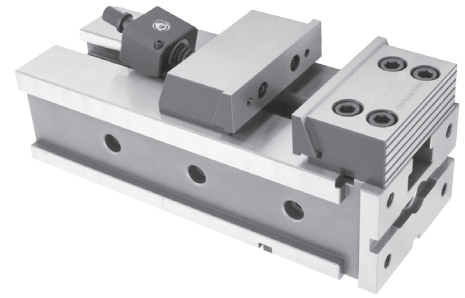
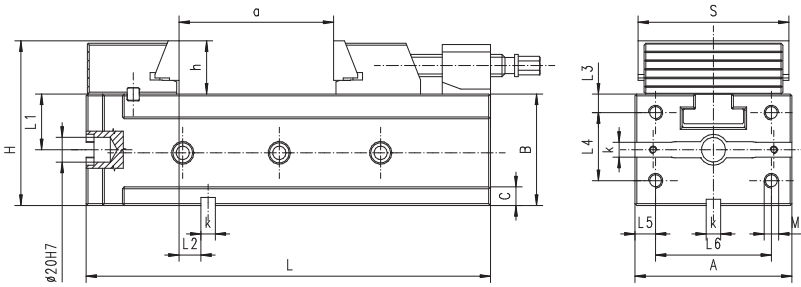
Wielkość - S	100	125	150	200
A	85	105	140	165
B	35	42	52	61
C	13	15	18	20
D	80	84	110	127
L	163	170	221,5	253,5
h	30	40	50	60
k	12	12	18	18
Max. siła mocowania [daN]	2000	3000	4000	4500
Masa [kg]	4,4	6,7	14,5	26,5



Wielkość	L1	L2	L3	L4
100	0-43	0-40	7-64	50-107
125	0-43	0-50	8-76	52-120
150	0-62	0-75	12-106	67-166
200	0-57	0-65	13-104	75-166

Przykład zamówienia: 6622-100-I

Typ 6800



Właściwości:

- Wysoka sztywność korpusu
- Wysoka powtarzalność pozycjonowania przedmiotów mocowanych
- Szczęka stała odwracalna
- Szczęka ruchoma szybko przestawna, samonastawna (pływająca)
- Możliwość stosowania zamiennych wkładek szczękowych
- Wykonane z wysokogatunkowej stali stopowej, stabilizowane i hartowane (58-62HRC)
- Możliwość bezpośredniego łączenia imadeł w zestawy
- Możliwość pracy w pozycji pionowej bez konieczności stosowania palety

- Możliwość ustawienia imadła na powierzchniach bocznych korpusu

Zastosowanie:

- Przeznaczone do precyzyjnych prac frezarskich i szlifierskich
- Ma szerokie zastosowanie do obrabiarek CNC i standardowych, do pracy w zespołach, na paletach i pojedynczo ustawionych

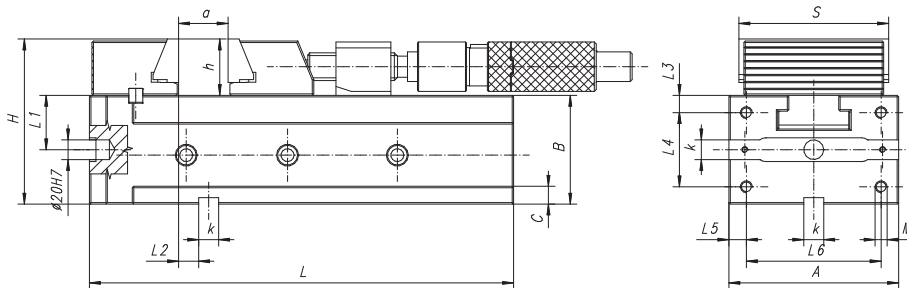
Standardowe wyposażenie:

- Klucz
- Wpusty ustalające
- Łapy imadła
- Płytki prowadząca wahliva

Wielkość	S	A	a	B -0,02	C	H	h	k H7	L	L1 -0,02	L2 ±0,02	L3 ±0,1	L4 ±0,1	L5 ±0,1	L6 ±0,1	M	Max. siła mocowania [daN]	Masa [kg]
100-320/155-I	100	110	155	75	13	104.5	35	12	320	37.5	12	10	55	15	80	M10	2000	21
125-335/158-I	125	130	158	90	15	133	43	12	335	45	18	15	55	17	96	M12	3000	32
150-425/210-I	150	170	210	110	18	167	57	20	425	55	20.2	17.5	75	17.5	135	M12	4100	65

Przykład zamówienia: 6800-100-320/155-I

Typ 6801



Właściwości:

- Imadło wyposażone w śrubę ze wspomaganie hydraulicznym, której zastosowanie pozwala uzyskać dużą siłę zacisku i pewność mocowania przy małym wysiłku obsługującego
- Wysoka sztywność korpusu
- Wysoka powtarzalność pozycjonowania przedmiotów mocowanych
- Szczęka stała odwracalna
- Szczęka ruchoma szybko przestawna, samonastawna (pływająca)
- Możliwość stosowania zamiennych wkładek szczękowych
- Wykonane z wysokogatunkowej stali stopowej, stabilizowane i hartowane (58-62HRC)
- Możliwość bezpośredniego łączenia imadeł w zestawy

- Możliwość pracy w pozycji pionowej bez konieczności stosowania palety

- Możliwość ustawienia imadła na powierzchniach bocznych korpusu

Zastosowanie:

- Przeznaczone do precyzyjnych prac frezarskich i szlifierskich
- Ma szerokie zastosowanie do obrabiarek CNC i standardowych, do pracy w zespołach, na paletach i pojedynczo ustawionych

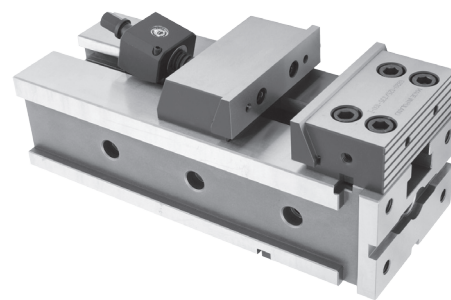
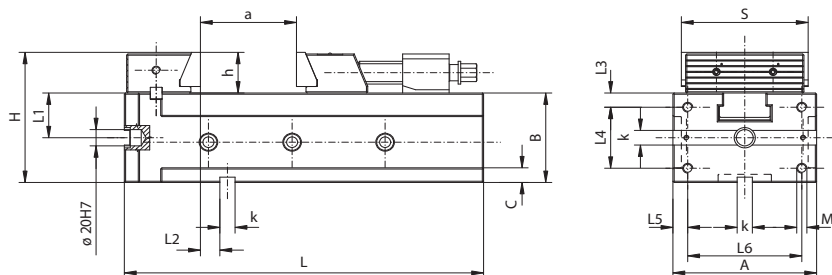
Standardowe wyposażenie:

- Klucz
- Wpusty ustalające
- Łapy imadła
- Płytki prowadząca wahliva

Wielkość	S	A	a	B -0,02	C	H	h	k H7	L	L1 -0,02	L2 ±0,02	L3 ±0,1	L4 ±0,1	L5 ±0,1	L6 ±0,1	M	Max. siła mocowania [daN]	Masa [kg]
150-425/210-I	150	170	210	110	18	167	57	20	425	55	20.2	17.5	75	17.5	135	M12	4100	66.8

Przykład zamówienia: 6801-150-425/210-I

Typ 6820



Właściwości:

- Wysoka sztywność korpusu
- Wysoka powtarzalność pozycjonowania przedmiotów mocowanych
- Szczęka stała odwracalna
- Szczęka ruchoma szybko przestawna, samonastawna (pływająca)
- Możliwość stosowania zamiennych wkładek szczękowych
- Wykonane z wysokogatunkowej stali stopowej, stabilizowane i hartowane (58-62HRC)
- Możliwość bezpośredniego łączenia imadeł w zestawy
- Możliwość pracy w pozycji pionowej bez konieczności stosowania palety

- Możliwość ustawienia imadła na powierzchniach bocznych korpusu

Zastosowanie:

- Przeznaczone do precyzyjnych prac frezarskich i szlifierskich
- Ma szerokie zastosowanie do obrabiarek CNC i standardowych, do pracy w zespołach, na paletach i pojedynczo ustawionych

Standardowe wyposażenie:

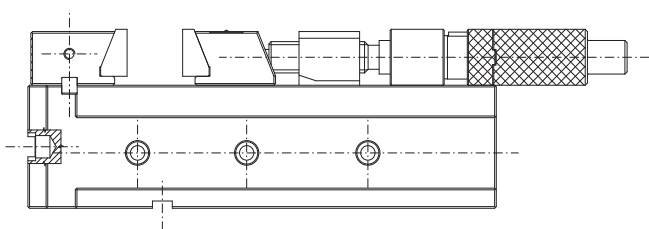
- Klucz
- Wpusty ustalające
- Łapy imadła
- Płytki prowadząca wahliwa

Wielkość	S	A	a	B -0,02	C	H	h	k H7	L max.	L max. *	L	L1 -0,02	L2 ±0,02	L3 ±0,1	L4 ±0,1	L5 ±0,1	L6 ±0,1	M	Max. siła mocowania [daN]	Masa [kg]
100-320/160-I	100	110	160	75	13	105	30	12	390	-	320	37,5	14	10	55	15	80	M10	2000	19,2
125-335/160-I	125	130	160	90	15	130	40	12	406	-	335	45	19	15	55	17	96	M12	3000	31,2
150-425/205-I	150	170	205	110	18	160	50	20	515	726	425	55	23	17,5	75	17,5	135	M12	4100	63,4

* dotyczy imadła 6821

Przykład zamówienia: 6820-100-320/160-I

Typ 6821



Wielkość	Masa [kg]
150-425/205-I	64,8

Właściwości:

- Imadło wyposażone w śrubę ze wspomaganiami hydraulicznym, której zastosowanie pozwala uzyskać dużą siłę zacisku i pewność mocowania przy małym wysiłku obsługującego
- Wysoka sztywność korpusu
- Wysoka powtarzalność pozycjonowania przedmiotów mocowanych
- Szczęka stała odwracalna
- Szczęka ruchoma szybko przestawna, samonastawna (pływająca)
- Możliwość stosowania zamiennych wkładek szczękowych
- Wykonane z wysokogatunkowej stali stopowej, stabilizowane i hartowane (58-62HRC)
- Możliwość bezpośredniego łączenia imadeł w zestawy
- Możliwość pracy w pozycji pionowej bez konieczności stosowania palety

- Możliwość ustawienia imadła na powierzchniach bocznych korpusu

Zastosowanie:

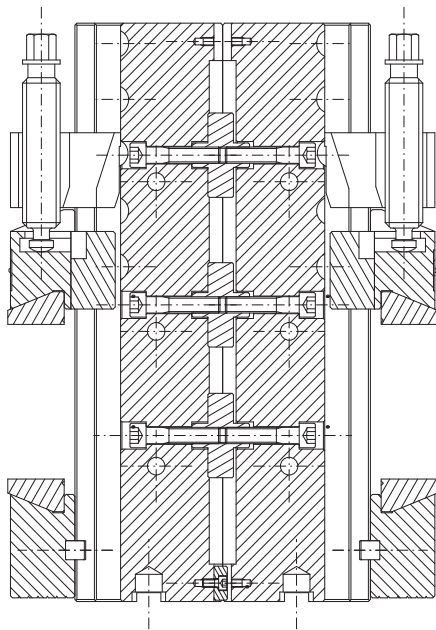
- Przeznaczone do precyzyjnych prac frezarskich i szlifierskich
- Ma szerokie zastosowanie do obrabiarek CNC i standardowych, do pracy w zespołach, na paletach i pojedynczo ustawionych

Standardowe wyposażenie:

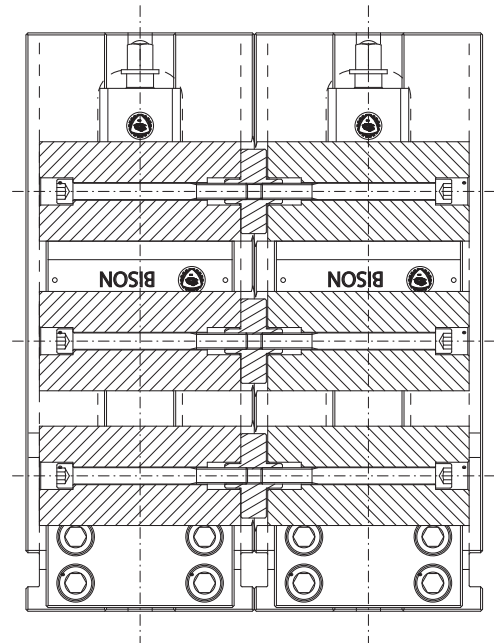
- Klucz
- Wpusty ustalające
- Łapy imadła
- Płytki prowadząca wahliwa

Przykład zamówienia: 6821-150-425/205-I

ŁĄCZNIKI

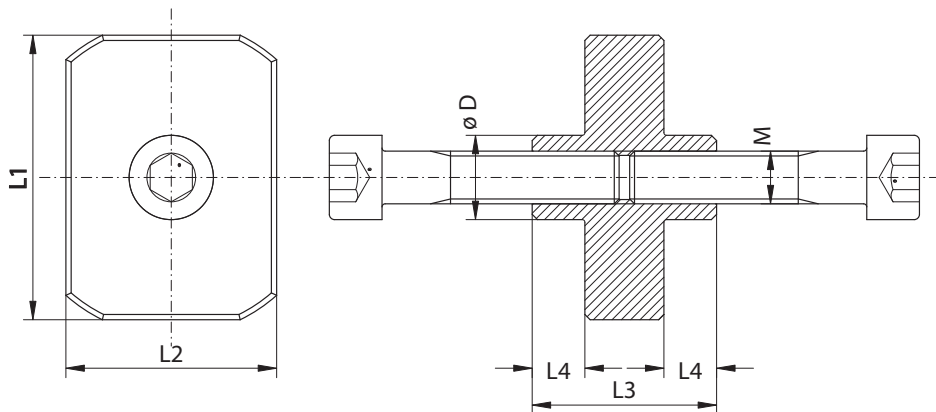


Rysunek 1



Rysunek 2

Do imadef		Rysunek 1		Rysunek 2	
		Łącznik	Kod Nr	Łącznik	Kod Nr
6800-100-320/160	6820-100-320/160	M10x35	0642 982 672 203	M10x85	0642 982 672 216
6800-100-320/160	6820-125-335/160	M10x45	0642 982 672 229	M10x105	0642 982 672 231
6800-100-320/160	6820-150-425/205	M12x55	0642 982 672 224	M12x130	0642 982 672 257



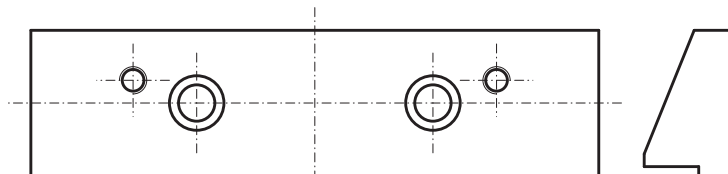
Łącznik	L1	L2	L3	L4	D	M
M10x35	46	35	35	10	16	M10x35-10,9
M10x85						M10x85-10,9
M10x45	54	40	35	10	16	M10x45-10,9
M10x105						M10x105-10,9
M12x55	62	40	43	12	18	M12x55-10,9
M12x130						M12x130-10,9

Przykład zamówienia: 0642 982 672 229

Wyposażenie dodatkowe imadeł typu 6577, 6800 i zespołów imadeł

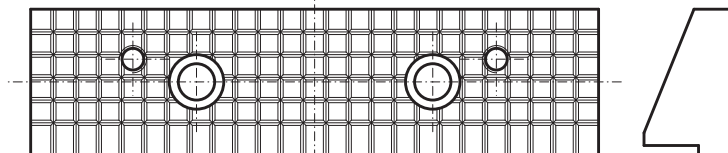
Typ 6572

Wkładka szczękowa gładka



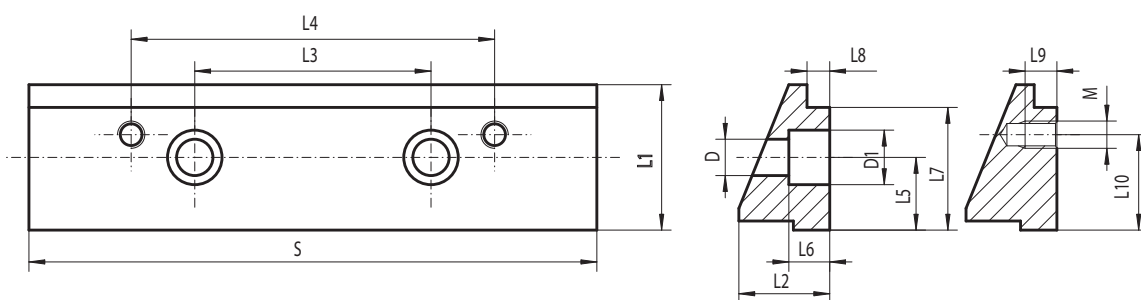
Typ 6573

Wkładka szczękowa z nacięciami



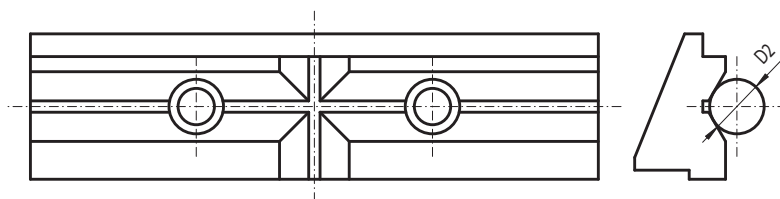
Typ 6574

Wkładka szczękowa gładka ze stopniem



Typ 6575

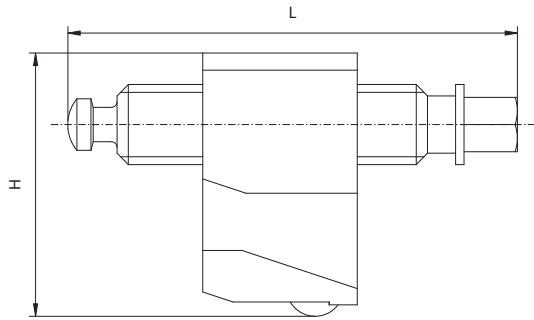
Wkładka szczękowa pryzmowa



Wielkość S	L1	L2	L3	L4	L5	L6	L7	L8	L9	L10	D	D1	D2	M	Kod Nr
WKŁADKA SZCZĘKOWA GŁADKA TYP 6572															
100	26	16,5	44	66	12	7	-	-	6	16	6,5	10,5	-	M5	0642 265 720 102
125	32	20	52	80	16	9	-	-	7	21	8	12	-	M6	0642 265 720 204
150	44	25,5	84	100	19,5	13	-	-	8	32	10	16	-	M8	0642 265 720 306
200	52	30	125	150	24,5	13	-	-	8	36	10	16	-	M8	0642 265 720 408
WKŁADKA SZCZĘKOWA Z NACIĘCIAMI 6573															
100	26	16,5	44	66	12	7	-	-	6	16	6,5	10,5	-	M5	0642 265 730 100
125	32	20	52	80	16	9	-	-	7	21	8	12	-	M6	0642 265 730 202
150	44	25,5	84	100	19,5	13	-	-	8	32	10	16	-	M8	0642 265 730 304
200	52	30	125	150	24,5	13	-	-	8	36	10	16	-	M8	0642 265 730 406
WKŁADKA SZCZĘKOWA GŁADKA ZE STOPNIEM TYP 6574															
100	26	16,5	44	66	12	7	22	4	6	16	6,5	10,5	-	M5	0642 265 740 109
125	32	20	52	80	16	9	27	5	7	21	8	12	-	M6	0642 265 740 200
150	44	25,5	84	100	19,5	13	39	5	8	32	10	16	-	M8	0642 265 740 302
200	52	30	125	150	24,5	13	42	5	8	36	10	16	-	M8	0642 265 740 404
WKŁADKA SZCZĘKOWA PRYZMOWA TYP 6575															
100	26	16,5	44	66	12	7	22	4	-	-	6,5	10,5	3÷19	-	0642 265 750 107
125	32	20	52	80	16	9	27	5	-	-	8	12	4,5÷30	-	0642 265 750 209
150	44	25,5	84	100	19,5	13	39	5	-	-	10	16	5÷32	-	0642 265 750 300
200	52	30	125	150	24,5	13	42	5	-	-	10	16	6÷43	-	0642 265 750 402

Przykład zamówienia: 0642 265 720 102

Typ 6576

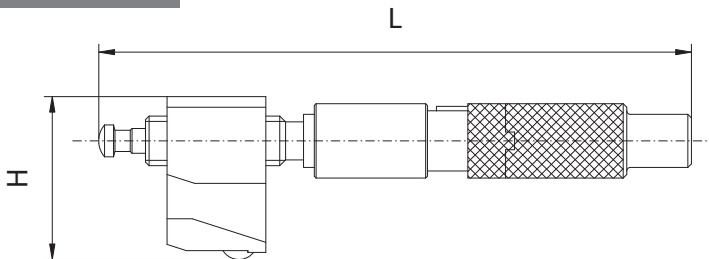


Zespół śruby pociągowej z obsadą

Wielkość	100	125	150	200
Kod Nr	0642 265 760 105	0642 265 760 207	0642 265 760 309	0642 265 760 400
Do imadeł 6577, 6578, 6568	100	125	150	200
H	59,5	71,5	93,5	110,5
L	120	125	160	170

Przykład zamówienia: 0642 265 760 309

Typ 3691

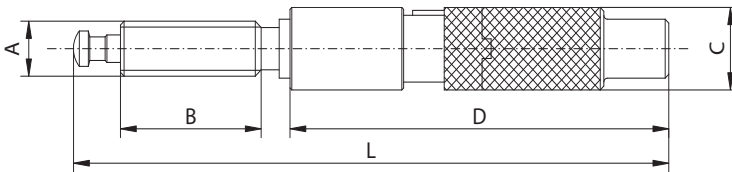


Zespół śruby ze wspomaganem hydraulicznym z obsadą

Wielkość	2	3
Kod Nr	0642 236 910 200	0642 236 910 302
Do imadeł 6577	150	200
H	93,5	110,5
L	370	403

Przykład zamówienia: 0642 265 910 302

Typ 3690-MN

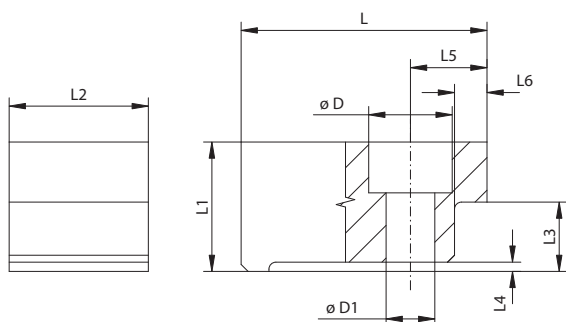


Śruba ze wspomaganem hydraulicznym

Wielkość	2	3
Kod Nr	0642 236 901 216	0642 236 901 318
Do imadeł 6568, 6571, 6577, 6578, 6821	150	200
A	Tr28 x 5	Tr32 x 6
B	98	188
C	50	58
D	215	230
L	370	403
Max. siła eksploatacyjna [daN]	3500-4000	5500-6000
Masa [kg]	2,4	3,8

Przykład zamówienia: 0642 265 901 318

Łapa do imadła

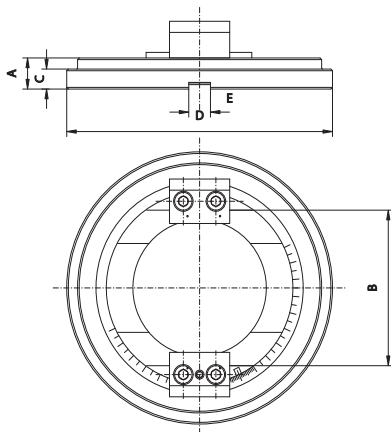


Wielkość	100	125	150	200
Kod Nr	0642 982 667 108	0642 982 667 200	0642 982 667 301	0642 982 667 403
L	50	53	75	91
L1	24	28	35	39
L2	30	30	42	42
L3	13	15	18	20
L4	2	2	2	2
L5	13,5	16,6	37	24,5
L6	6,5	7	8	8
D	18	18	26	26
D1	10,5	10,5	17	17

Przykład zamówienia: 0642 982 667 301

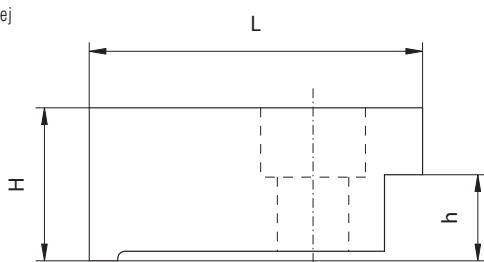
Typ 6586

Podstawa obrotowa



Wyposażenie dodatkowe: Łapy szt. 4 do mocowania podstawy

Łapy podstawy obrotowej



Wielkość	1	2	3	4
Do imadeł 6577, 6578, 6620, 6621	100/320	125/335	150/425 150/475 150/520	200/535 200/585 200/635
Kod Nr	0642 265 860 102	0642 265 860 204	0642 265 860 306	0642 265 860 408
A	23	23	28	30
B	85	105	140	165
D	190	210	245	280
C	13	15	18	20
E (H7)	12	12	20	20
Masa [kg]	4,0	6,0	9,0	11,0

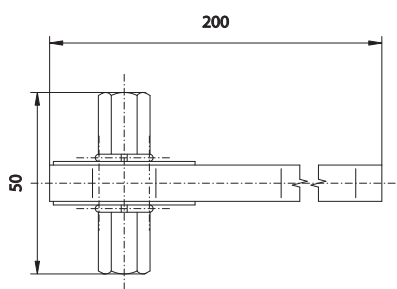
Przykład zamówienia: 0642 265 860 306

Wielkość pods. obrot.	1	2	3	4
Kod Nr	0642 982 636 500	0642 982 636 601	0642 982 636 703	0642 982 636 805
L	58	62	70	80
h	13	15	18	20
H	22,5	22,5	27,5	29,5

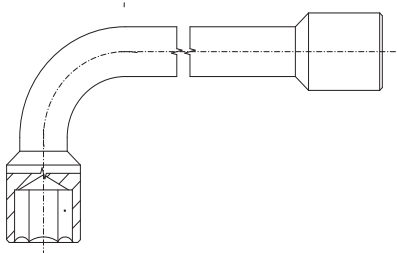
Przykład zamówienia: 0642 982 636 703

Typ 6596

Klucz z zapadką



Klucz



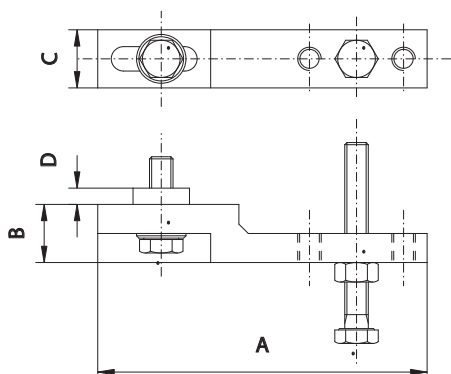
Wielkość	2S
Do imadeł 6571, 6578, 6621, 6623, 6821	150, 200
Kod Nr	0642 265 960 227

Wielkość	100, 125	150, 200
Do zespołów imadeł	6577, 6568 6620, 6621, 6624, 6820	
Kod Nr	0642 982 638 002	0642 982 638 104

Przykład zamówienia: 0642 982 638 104

Typ 6597

Zderzak

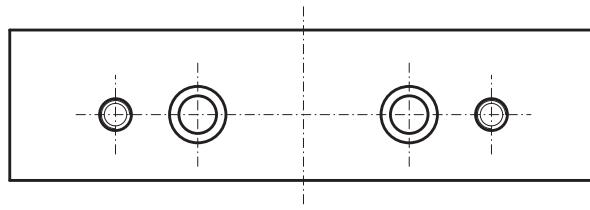


Wielkość	100, 125	150, 200
Do zespołów imadeł	6577, 6578, 6569-M 6620, 6621, 6624, 6820, 6821	
Kod Nr	0642 265 970 108	0642 265 970 200
A	120	140
B	20	25
C	20	25
D	5	7

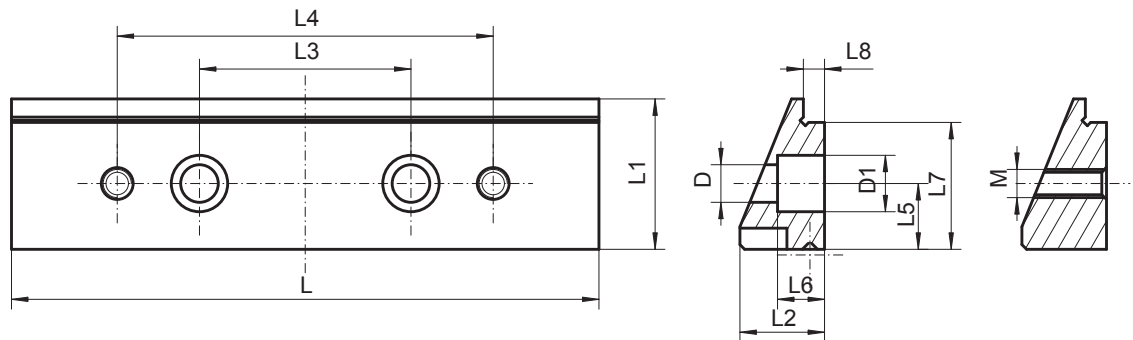
Przykład zamówienia: 0642 265 970 108

Wyposażenie dodatkowe imadeł i zespołów imadeł typ 6620, 6820

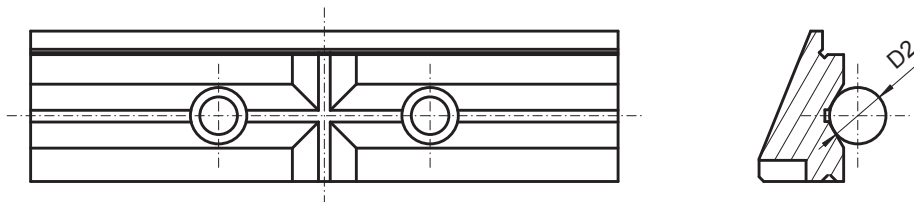
Wkładka szczękowa gładka



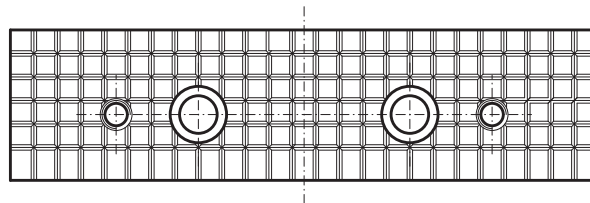
Wkładka szczękowa ze stopniem



Wkładka szczękowa pryzmowa



Wkładka szczękowa z nacięciami

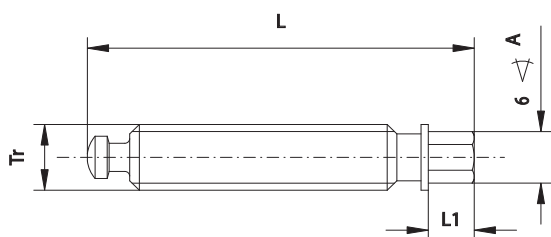


Wielkość S	L1	L2	L3	L4	L5	L6	L7	L8	D	D1	D2	M	Kod Nr
WKŁADKA SZCZĘKOWA GŁADKA													
100	23	15	32	66	9,5	7	-	-	6,5	10	-	M5	0642 982 667 505
125	32	18	45	80	14	8,5	-	-	8	12	-	M6	0642 982 667 607
150	42	24	67	110	18	11,5	-	-	10	15	-	M8	0642 982 667 709
200	50	30	74	140	22	11,5	-	-	10	15	-	M8	0642 982 667 800
WKŁADKA SZCZĘKOWA ZE STOPNIEM													
100	23	15	32	66	9,5	8	19	4	6,5	10	-	M5	0642 982 667 520
125	32	18	45	80	14	10	27	4,5	8	12	-	M6	0642 982 667 622
150	42	24	67	110	18	13,5	37	5	10	15	-	M8	0642 982 667 724
200	50	30	74	140	22	15	40	5	10	15	-	M8	0642 982 667 826
WKŁADKA SZCZĘKOWA PRYZMOWA													
100	23	15	32	-	9,5	8	19	4	6,5	10	3÷20	-	0642 982 667 561
125	32	18	45	-	14	10	27	4,5	8	12	4÷27	-	0642 982 667 663
150	42	24	67	-	18	13,5	37	5	10	15	6÷41	-	0642 982 667 765
200	50	30	74	-	22	15	40	5	10	15	7÷48	-	0642 982 667 867
WKŁADKA SZCZĘKOWA Z NACIĘCIAMI													
100	23	15	32	66	9,5	8	-	-	6,5	10	-	M5	0642 982 667 546
125	32	18	45	80	14	10	-	-	8	12	-	M6	0642 982 667 648
150	42	24	67	110	18	13,5	-	-	10	15	-	M8	0642 982 667 740
200	50	30	74	140	22	15	-	-	10	15	-	M8	0642 982 667 841

Przykład zamówienia: 0642 982 667 561

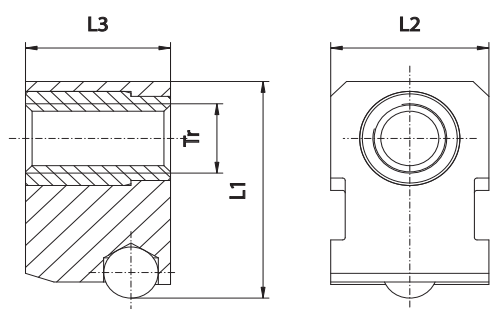
Wyposażenie dodatkowe imadeł i zespołów typ 6620-6624, 6820 i 6821

Śruba pociągowa (stosowana także do imadeł typu 6677 oraz 6568)



Wielkość	100	125	150		200	
Kod Nr	0642 982 639 105	0642 982 639 207	0642 982 639 311	0642 982 639 309	0642 982 639 413	0642 982 639 400
L	120	125	160		170	
L1	18	18	19		19	
A	13	13	19		19	
Tr	Tr18x4	Tr18x4	Tr28x5	Tr24x5	Tr32x6	Tr26x5

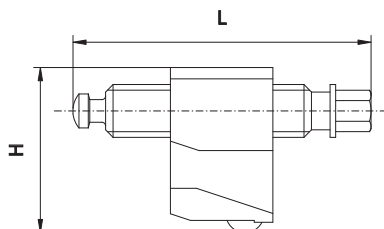
Obsada zmontowana



Wielkość obsady	100	125	150	200
Kod Nr	0642 982 665 106	0642 982 665 208	0642 982 665 300	0642 982 665 401
L1	55,5	68,5	87,5	104,5
L2	35	40,5	60	70
L3	36	40	55	65
Tr	Tr18x4	Tr18x4	Tr28x5	Tr32x6

Przykład zamówienia: 0642 982 665 300

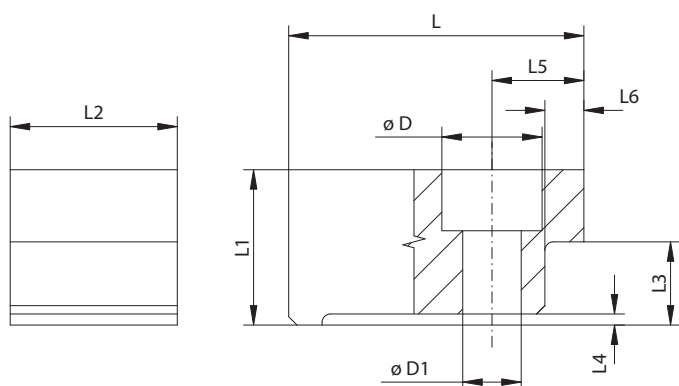
Zespół śruby pociągowej z obsadą



Wielkość	100	125	150	200
Kod Nr	0642 982 665 503	0642 982 665 605	0642 982 665 707	0642 982 665 809
L	120	125	160	170
H	55,5	68,5	87,5	104,5

Przykład zamówienia: 0642 982 665 707

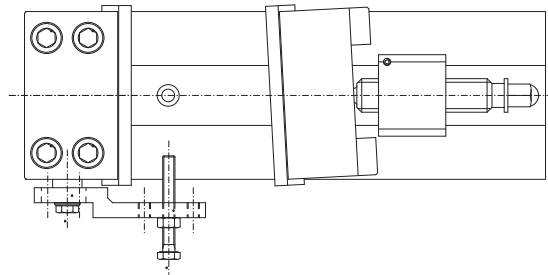
Łapy do imadeł typu



Wielkość	100	125	150	200
Kod Nr	0642 982 667 108	0642 982 667 200	0642 982 667 301	0642 982 667 403
L	50	53	75	91
L1	24	28	35	39
L2	30	30	42	42
L3	13	15	18	20
L4	2	2	2	2
L5	13,5	16,6	37	24,5
L6	6,5	7	8	8
D	18	18	26	26
D1	10,5	10,5	17	17

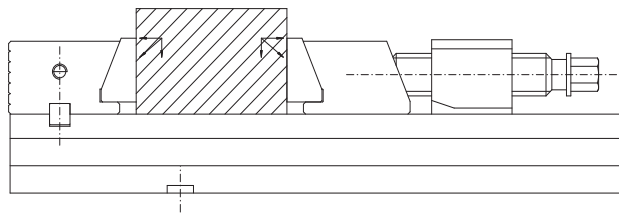
Przykład zamówienia: 0642 982 667 301

WYKORZYSTANIE ZDERZAKA TYPU 6597

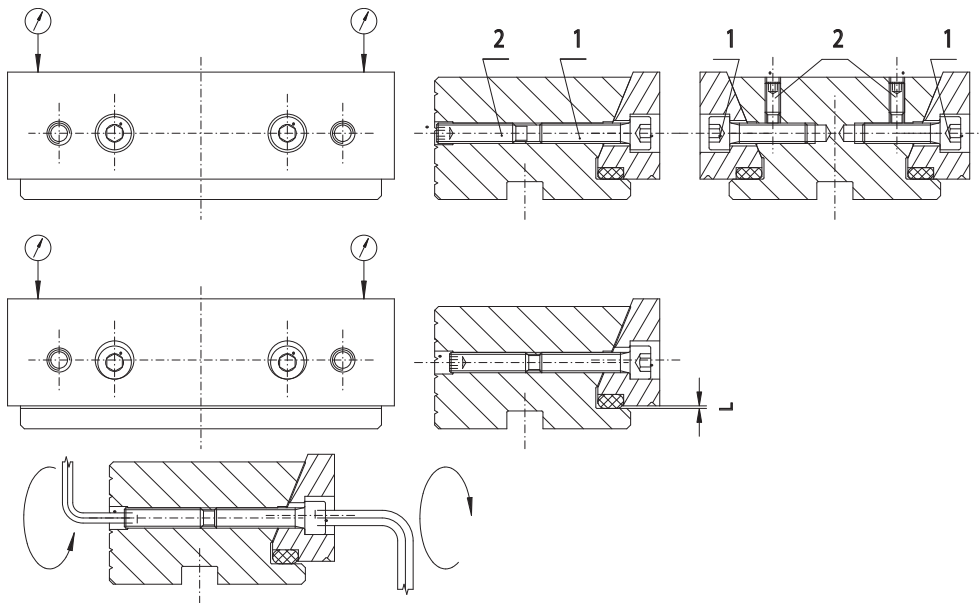


Do mocowania przedmiotów o kształtach nieregularnych można stosować płytkę prowadzącą wahlwą, która umożliwia skręcanie szczęki ruchomej o kąt około $\pm 3^\circ$. Zderzak typu 6597 - przykręcony do boku szczęki stałej pozwala pozycjonować przedmioty obrabiane w kierunku równoległym do powierzchni wkładek szczękowych.

REGULACJA POŁOŻENIA WKŁADEK SZCZĘKOWYCH W IMADŁACH 6620, 6820



Właściwe zamocowanie przedmiotu obrabianego nastąpi wtedy gdy wkładki szczękowe osiadną na prowadnicach szczęk. Wyłącznie w takim przypadku zapewniona jest odpowiednia dokładność ustalenia przedmiotu obrabianego.

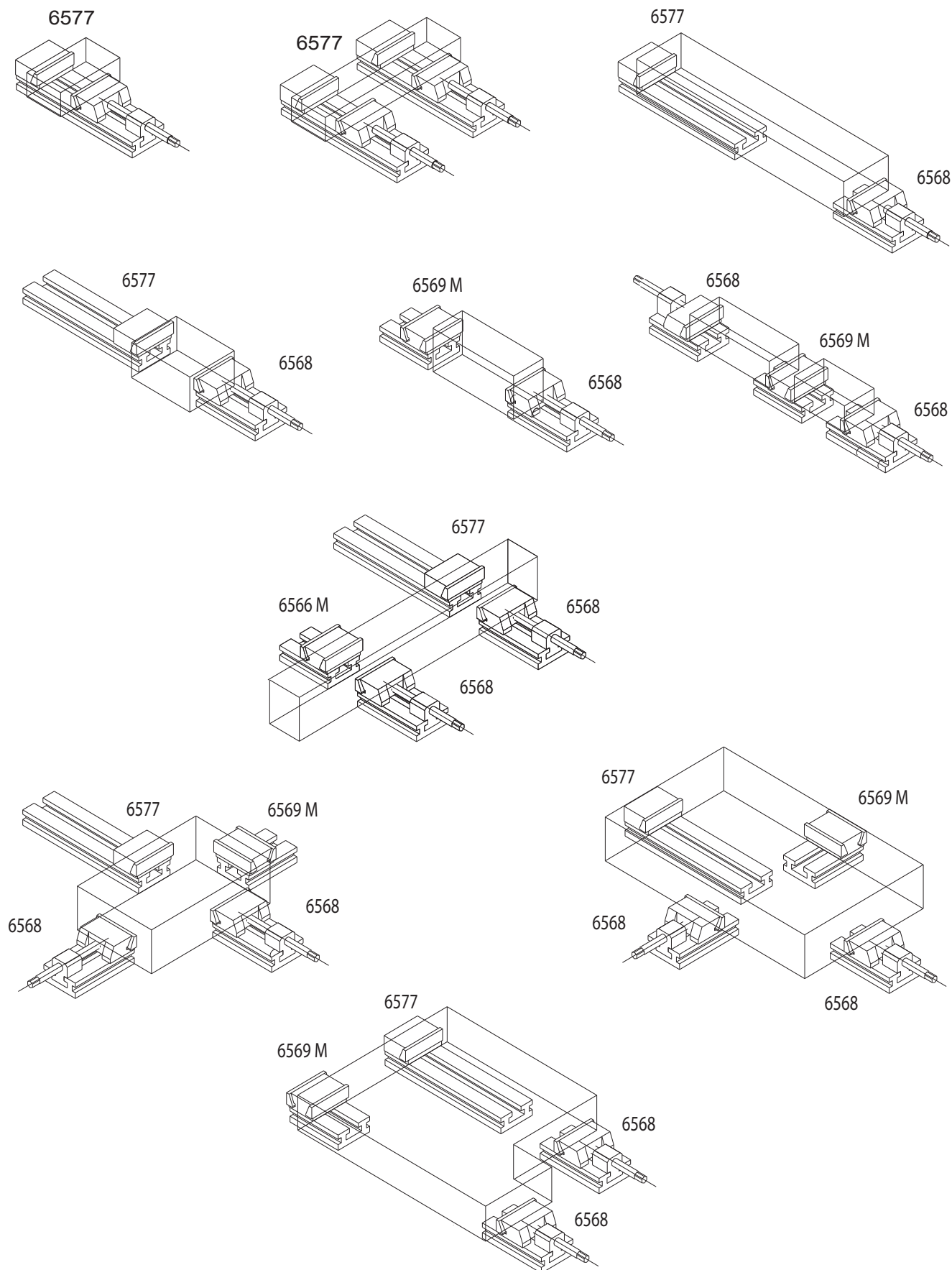


Wkładki szczękowe są osadzone w szczękach imadła z luzem gwarantującym prawidłowe mocowanie przedmiotu obrabianego. Wielkość luzu powinna wynosić $L=0,2 \text{ mm}$ ($\pm 0,01 \text{ mm}$). Różnica między wymiarami L szczęki stałej i szczęki ruchomej nie może być większa niż $0,01 \text{ mm}$. Ustawienie wkładek szczękowych przeprowadzić następująco:

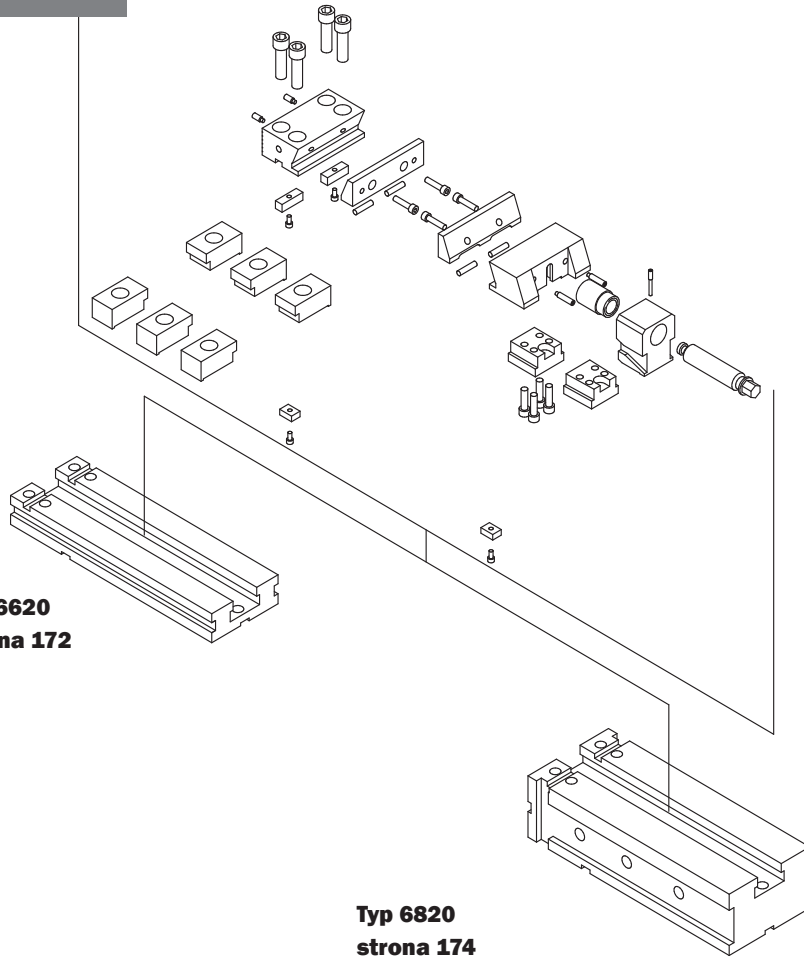
- 1 - poluzować wkręty dociskowe (2)
- 2 - dokręcając śruby (1) doprowadzić do oparcia wkładki szczękowej na powierzchni oporowej szczęki
- 3 - za pomocą czujnika pomiarowego sprawdzić równoległość po wierzchni wkładki szczękowej w stosunku do podstawy korpusu
- 4 - luzując śruby (1) ustawić wielkość luzu $L=0,2$ ($\pm 0,01$) mm
- 5 - za pomocą czujnika pomiarowego sprawdzić równoległość po wierzchni wkładki szczękowej w stosunku do podstawy korpusu, która powinna być taka sama jak zmierzona w pkt. 3
- 6 - dokręcając wkręty dociskowe (2) zablokować śruby (1) zgodnie z rysunkiem

Czynności ustawcze wkładek szczękowych przeprowadzić dla szczęki stałej i szczęki ruchomej.

PRZYKŁADY ZESTAWÓW

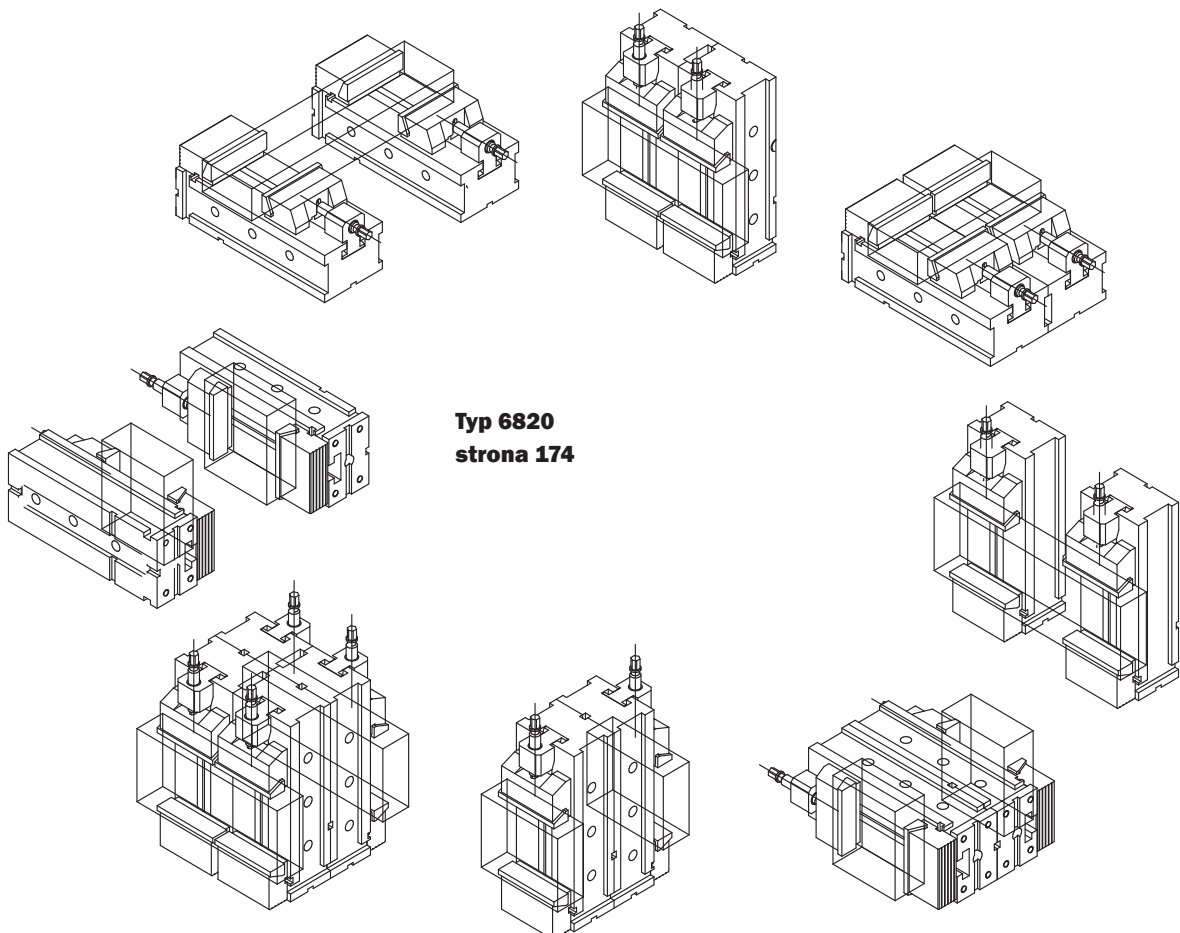


PRZYKŁADY ZESTAWÓW

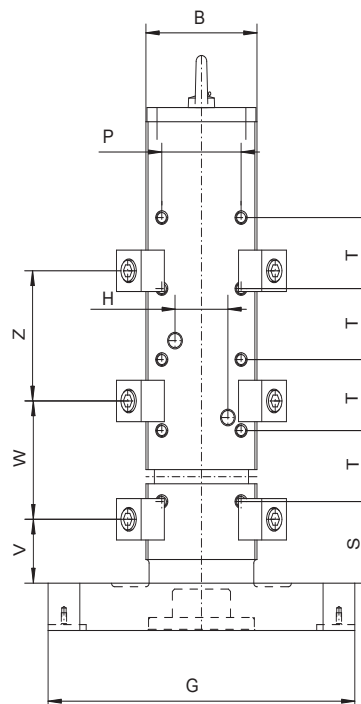
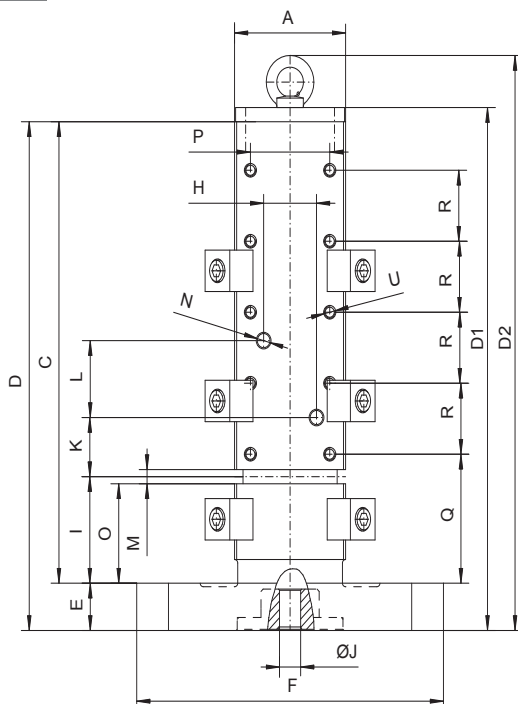


Typ 6620
strona 172

Typ 6820
strona 174



Typ 6820
strona 174

Typ 1420

Właściwości:

- Wysoka dokładność położenia powierzchni ustawczych i kanałków względem baz podstawowych
- Czteropozycyjne z jednoznacznym rozmieszczeniem elementów mocujących
- Otwory gwintowane umożliwiają szerokie stosowanie oprzyrządowania specjalnego

- Łapy kątowe służą do jednoczesnego mocowania dwóch imadeł
- Wykonane z wysokiej jakości

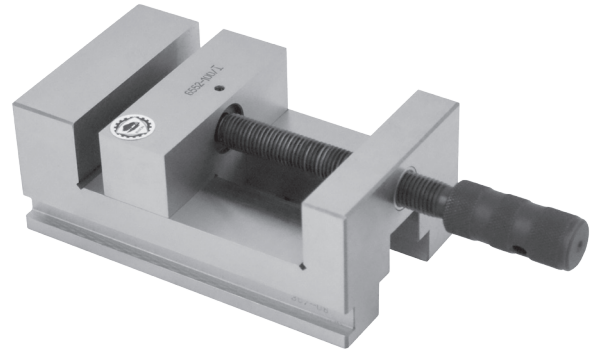
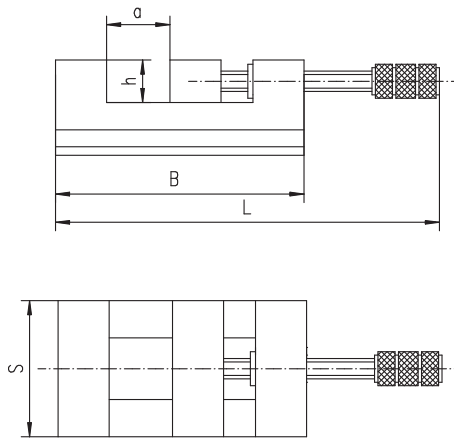
Zastosowanie:

- Przeznaczone do prac na obrabiarkach CNC z wykorzystaniem imadeł maszynowych precyzyjnych, zespołów mocujących lub oprzyrządowania specjalnego

Wielkość	100	125	150	200
A	105	125	165	195
B	105	125	165	195
C	330	350	350	650
D	370	390	570	690
E	40	40	40	40
F	290	340	390	490
G	290	340	390	490
H	50	75	100	120
I	90	106	134	166
J	20	20	20	20
K	50	55	65	75
L	65	75	100	120
M	12	12	20	20
N	12	12	12	12
O	84	100	124	156
P	75	100	125	130
Q	109	128	86	109
R	60	63	90	100
S	69	85	66	89
T	60	63	90	100
U	M10	M10	M12	M12
V	54	70	106	139
W	100	105	120	125
Z	110	125	155	185
D 1	382	402	582	704
D 2	426	446	646	768
Masa [kg]	44,0	60,1	111,4	164,3
Do imadeł 6577, 6620	100	125	150	200

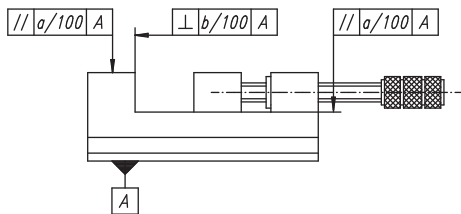
Przykład zamówienia: 1420-100

Typ 6552 - STAŁE



■ Polecane do precyzyjnych prac szlifierskich, frezarskich, do zastosowania przy pomiarach. Wykonane ze stali narzędziowej, hartowane i precyzyjnie szlifowane.

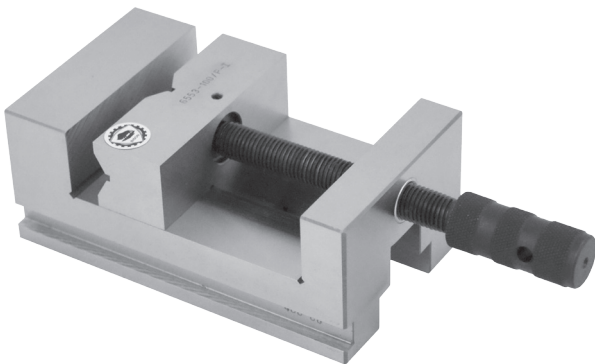
Wielkość - S	B	H	L	a max.	h	Masa [kg]
63	120	47	182	50	20	1,8
80	146	56	215	63	25	4,2
100	174	71	243	80	32	8,5



Typ	Wielkość - S	a	b	c
6552	63	0,005	0,003	0,005
	80	0,005	0,003	0,005
	100	0,007	0,005	0,005

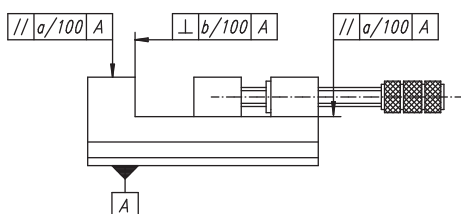
Przykład zamówienia: 6552-63

Typ 6553 - STAŁE PRYZMOWE



Wielkość - S
63
80
100

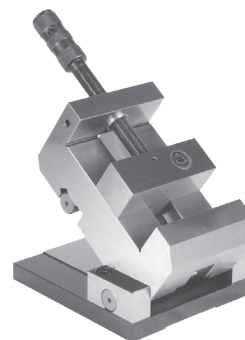
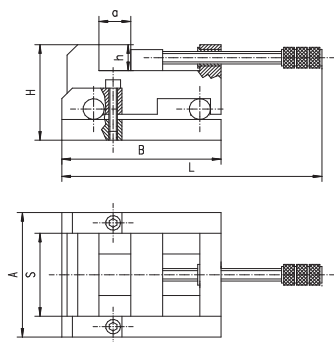
■ Konstrukcja jak wyżej za wyjątkiem szczęki ruchomej, w której wykonana jest dodatkowo szlifowana pionowa pryzma



Typ	Wielkość - S	a	b	c
6553	63	0,005	0,003	0,005
	80	0,005	0,003	0,005
	100	0,007	0,005	0,005

Przykład zamówienia: 6553-63

Typ 6554 - POCHYLNE SINUSOWE



Właściwości:

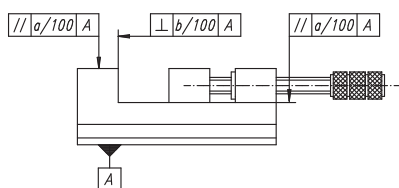
- Wykonane ze stali narzędziowej, hartowane i precyzyjnie szlifowane
- Wałki hartowane i szlifowane - dokładność do 0,001 mm
- Dokładne ustawienie kąta pochylenia przy pomocy płytek wzorcowych

- Możliwość blokowania ustawionego pochylenia

Zastosowanie:

- Polecane do precyzyjnych prac szlifierskich, frezarskich oraz przy pomiarach

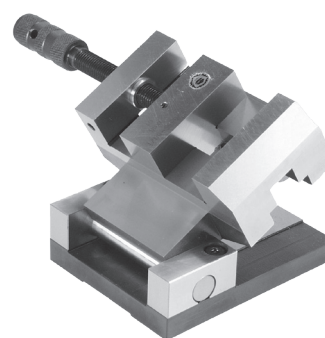
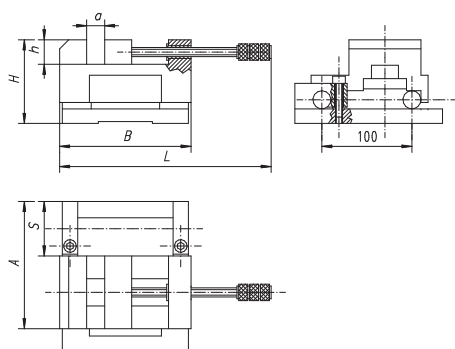
Wielkość - S	A	B	H	L	a max.	h	Masa [kg]
63	103	140	83	215	50	20	2,5
80	120	150	92	216	63	25	7
100	144	164	108	243	80	32	10,2



Typ	Wielkość - S	a	b	c
6554	63, 80	0,005	0,003	0,005
	100	0,007	0,005	0,005

Przykład zamówienia: 6554-63

Typ 6555 - POCHYLNE BOCZNE



Właściwości:

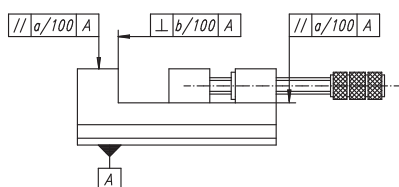
- Wykonane ze stali narzędziowej, hartowane i precyzyjnie szlifowane
- Wałki hartowane i szlifowane - dokładność do 0,001 mm
- Dokładne ustawienie kąta pochylenia przy pomocy płytek wzorcowych

- Możliwość blokowania ustawionego pochylenia

Zastosowanie:

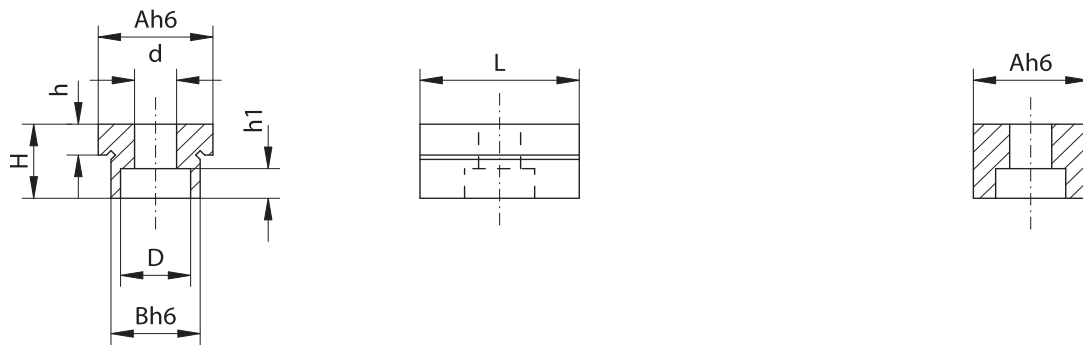
- Polecane do precyzyjnych prac szlifierskich, frezarskich oraz przy pomiarach

Wielkość - S	A	B	H	L	a max.	h	Masa [kg]
80	153	146	92	215	63	27	8,55



Typ	Wielkość - S	a	b	c
6555	63, 80	0,005	0,003	0,005
	100	0,007	0,005	0,005

Przykład zamówienia: 6555-80

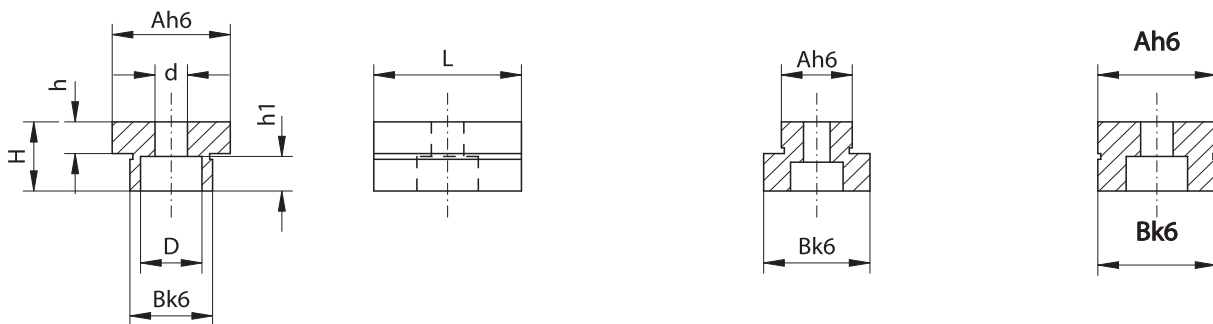


Wielkość wpustu ustalającego: 18/14

18/18

Wielkość	A	B	L	H	h	h1	D	d	Kod Nr
18/14	18	14	25	12	5	4,8	11	6,6	0642 982 602 501
18/18		-			-	4			0642 982 602 705

3



Wielkość wpustu ustalającego: 12/10, 18/12; 18/14; 18/16, 20/12; 20/14; 20/16; 20/18

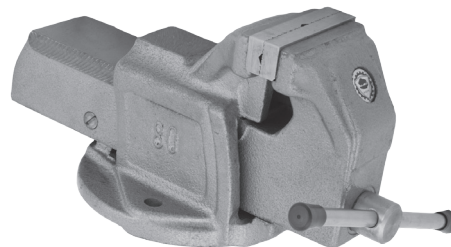
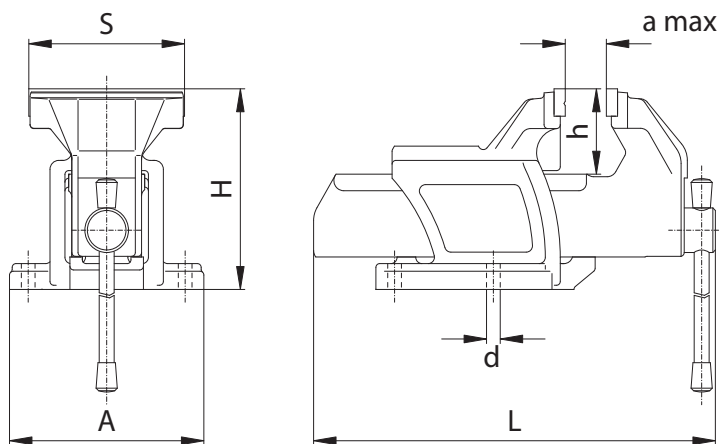
12/14; 12/16; 12/18, 18/20; 18/22

12/12, 18/18, 20/20

Wielkość	A	B	L	H	h	h1	D	d	Kod Nr
12/10	12	10	20	12	3,5	5,7	8,9	5,5	0642 982 637 500
12/12		12							0642 982 637 526
12/14		14							0642 982 637 541
12/16		16							0642 982 637 567
12/18		18							0642 982 637 570
12/20		20							0642 982 637 595
18/12	18	12	25	12	4,5	6,8	10,4	6,6	0642 982 668 109
18/14		14							0642 982 668 124
18/16		16							0642 982 668 140
18/18		18							0642 982 668 165
18/20		20							0642 982 668 180
18/22		22							0642 982 668 200
20/12	20	12	25	12	4,5	6,8	10,4	6,6	0642 982 637 582
20/14		14							0642 982 637 602
20/16		16							0642 982 637 628
20/18		18							0642 982 637 643
20/20		20							0642 982 637 669

Przykład zamówienia: 0642 982 637 602

Typ 1250 - STAŁE



Właściwości:

- Korpus i szczęka ruchoma wykonane z wysokiej jakości żeliwnych odlewów o gwarantowanej wytrzymałości
- Wymienne wkładki szczękowe, hartowane indukcyjnie i szlifowane, nacięty molet gwarantuje pewne i bezpieczne mocowanie
- Wkładki szczękowe posiadają poziomą i pionową pryzmę
- Możliwość mocowania rur i prętów dzięki odpowiedniemu kształtowi szczęki ruchomej

- Dokładnie osłonięta przed wiórami i zanieczyszczeniami śruba pociągowa
- Długi okres eksploatacji

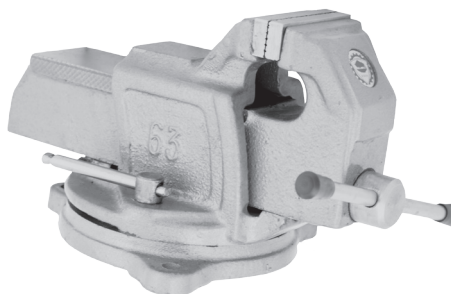
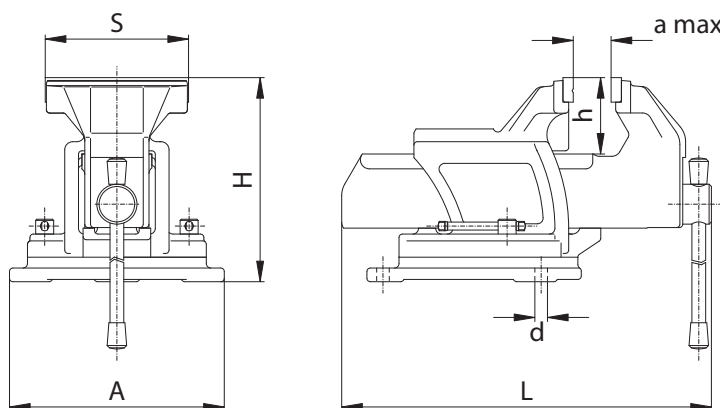
Zastosowanie:

- Zalecane jako podstawowe wyposażenie frezarek, wiertarek, strugarek itp.

Wielkość S	A	H	L	a	d	h	Max. siła mocowania [daN]	Masa [kg]
63L	120	112	229	63	9	45	1200	4,0
80L	137	137	280	80	11	58	1800	6,6
100L	137	137	282	80	11	58	2200	7,5
125L	156	156	323	100	11	65	2600	10,5
150L	170	182	380	125	13	75	3400	16,2
175L	190	202	434	150	13	90	3800	23,0

Przykład zamówienia: 1250-63L

Typ 1255 - OBROTOWE

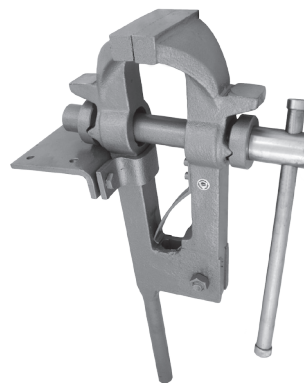
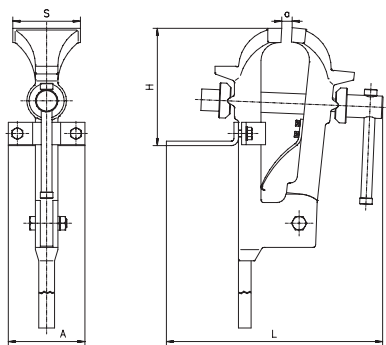


- Konstrukcja jak wyżej wyposażona w podstawkę umożliwiającą obrót imadła w płaszczyźnie poziomej o dowolny kąt

Wielkość S	A	H	L	a	d	h	Max. siła mocowania [daN]	Masa [kg]
63L	168	131	229	63	9	45	1200	4,9
80L	193	158	280	80	11	58	1800	7,7
100L	193	158	282	80	11	58	2200	8,5
125L	212	176	323	100	11	65	2600	11,8
150L	230	208	380	125	13	75	3400	18,0
175L	250	230	434	150	13	90	3800	25,2

Przykład zamówienia: 1255-63L

Typ 1253 - KOWALSKIE



Właściwości:

- Cechuje się dużą siłą mocowania oraz wysoką wytrzymałością uderową i sztywną budową
- Do zamocowania imadła w miejscu pracy służy wydłużona końcówka szczęki stałej oraz otwory wykonane w płycie mocującej
- Szczeka stała i ruchoma wykonane z wysokiej jakości stalowych odlewów, gwarantujących wysoką wytrzymałość i żywotność imadła;

- Pozostałe detale wykonane z wysokogatunkowej stali konstrukcyjnej
- Nacięty molet na powierzchniach chwytowych szczęk gwarantuje pewne i bezpieczne mocowanie

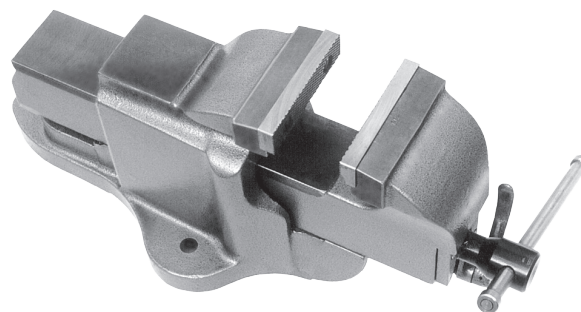
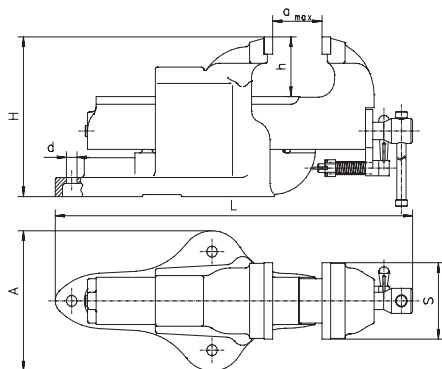
Zastosowanie:

- Przeznaczone do bardzo ciężkich prac ślusarskich i kowalskich

Wielkość S	A	B	H	L	a max.	Max. siła mocowania [daN]	Masa [kg]
150M	170	820	255	465	135	3700	36,6

Przykład zamówienia: 1253-150M

Typ 1254 - SZYBKOPRZESTAWNE



Właściwości:

- Zastosowanie w śrubie pociągowej specjalnego gwintu piłokształtnego zapewnia wysoką sprawność mechanizmu mocującego oraz umożliwia uzyskiwanie wysokich sił mocowania
- Mechanizm zaciskowy z ruchomą obsadą umożliwia szybkie przestawianie szczęki ruchomej w zależności od gabarytu przedmiotu mocowanego
- Pozwala to zredukować wysiłek pracownika i skrócić czas mocowania
- W momencie naciśnięcia dźwigniki wysprzęglającej następuje pełne uwolnienie szczęki ruchomej i można ją swobodnie przesunąć na żądaną pozycję
- Po zwolnieniu dźwigniki, obsada wraca w stan zążeń z śrubą pociągową.

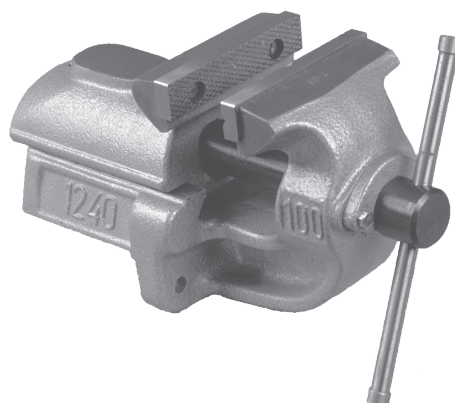
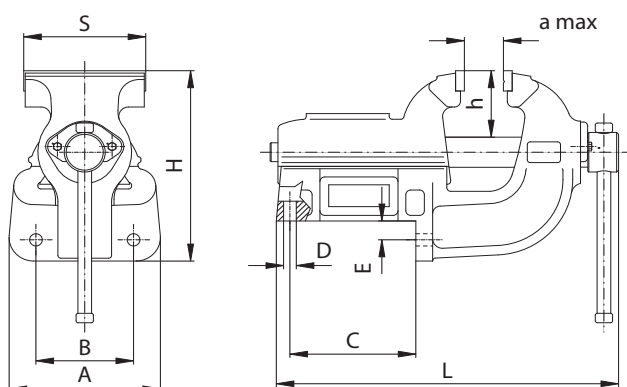
- Bezpośredni proces mocowania odbywa się za pomocą pokrętła śruby pociągowej
- Korpus i szczeka ruchoma wykonane z wysokiej jakości żeliwnych odlewów
- Wymienne wkładki szczękowe, hartowane indukcyjnie i szlifowane, nacięty molet gwarantuje pewne i bezpieczne mocowanie
- Dokładnie osłonięta przed wiórami i zanieczyszczeniami śruba po ciągową
- Wyjątkowo duży zakres mocowania

Zastosowanie:

- Idealne do wszelkiego rodzaju prac ślusarskich

Wielkość S	A	H	L	a max.	h	d	Max. siła eksploatacyjna [daN]	Masa [kg]
110	202	230	495	160	86	16	3300	27,7

Przykład zamówienia: 1230-63

Typ 1240 - STAŁE Z PROWADZENIEM PRYZMOWYM

Właściwości:

- Wysoka wytrzymałość uderowa
- Wysokiej jakości imadło, o sztywnej konstrukcji żeliwnej
- Prowadnice pryzmowe korpusu umożliwiające precyzyjne prowadzenie szczęki ruchomej
- Wymienne wkładki szczękowe, hartowane indukcyjnie i

szlifowane, nacięty molet gwarantuje pewne i bezpieczne mocowanie

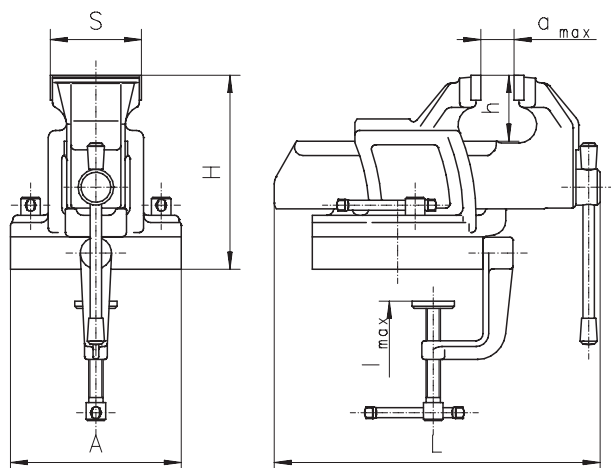
- Wkładki szczękowe posiadają poziomą i pionową pryzmę

Zastosowanie:

- Przeznaczone do bardzo ciężkich prac ślusarskich

Wielkość S	A	B	C	D	E	H	L	a	h	Max. siła mocowania [daN]	Masa [kg]
80L	115	85	87	9	16	140	250	100	51	2000	6,8
100L	115	85	87	9	16	140	250	100	51	2400	7,4
125L	155	100	129	13	20	200	354	140	71	2800	18,0
150L	180	125	187	13	20	222	437	175	79	3600	31,0
175L	180	125	187	13	20	222	437	175	79	4000	32,0
200L	214	150	232	15	26	268	585	250	90	4300	59,0
250L	214	150	232	15	26	268	585	250	90	4500	61,5

Przykład zamówienia: 1240-80L

Typ 1256 - PRZENOŚNE OBROTOWE

Właściwości:

- Konstrukcja zbliżona do imadła typu 1255 z możliwością mocowania do stołu o grubości nie większej niż 52 mm
- Podstawa obrotowa pozwala na ustawienie imadła pod dowolnym kątem

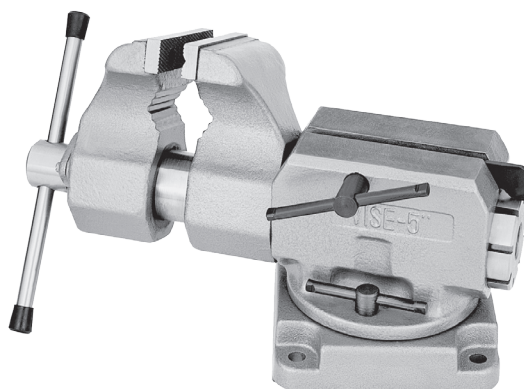
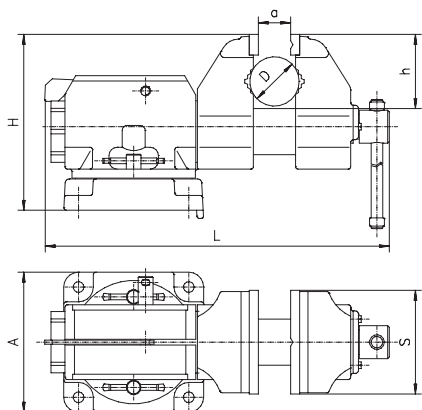
Zastosowanie:

- Zalecane jako podstawowe wyposażenie frezarek, wiertarek, strugarek itp.

Wielkość S	A	H	L	a max.	h	i	Max. siła mocowania [daN]	Masa [kg]
63	120	131	228	63	45	52	1200	5,0

Przykład zamówienia: 1256-63

Typ 1271 - SKRĘTNE



Właściwości:

- Sztywna budowa
- Korpus, szczęka i podstawa wykonane z wysokiej jakości żeliwnych odlewów
- Pozostałe części wykonane z wysokiej jakości stali
- Wymienne wkładki szczękowe, hartowane indukcyjnie i szlifowane, nacięty molet gwarantuje pewne i bezpieczne mocowanie
- Wkładki szczękowe posiadają poziomą i pionową pryzmę

- Dokładnie osłonięta przed wiórami i zanieczyszczeniami śruba pociągowa
- Wyposażone w obrotową podstawę
- Możliwość mocowania rur i prętów w przyrzutowych wybraniach szczęki
- Możliwość obrócenia zamocowanego przedmiotu w zakresie 0-360° (skokowa co 45°)

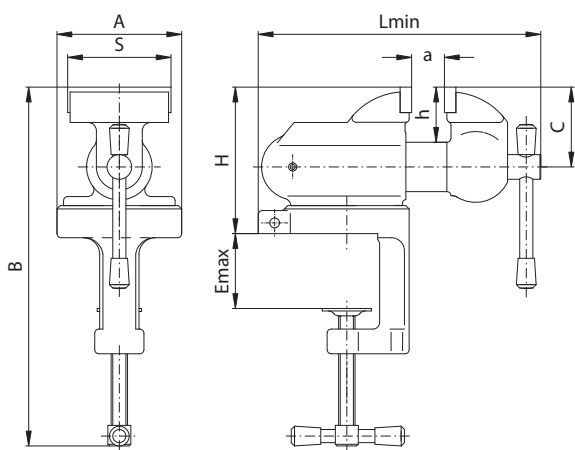
Zastosowanie:

- Przeznaczone do bardzo ciężkich prac ślusarskich

Wielkość S	A	B	H	L	a max.	h	D	Max. siła mocowania [daN]	Masa [kg]
125	170	0-50	215	373	150	80	32-60	3000	27,5

Przykład zamówienia: 1271-125

Typ 1230 - PRZENOŚNE OBROTOWE



Właściwości:

- Korpus, szczęka ruchoma oraz podstawa wykonane z wysokiej jakości żeliwnych odlewów
- Wymienne wkładki szczękowe, hartowane indukcyjnie i szlifowane
- Dokładnie osłonięta przed wiórami i zanieczyszczeniami śruba pociągowa
- Możliwość obrotu imadła w płaszczyźnie poziomej o dowolny kąt

- Wysoka estetyka wyrobu - wszystkie elementy stalowe chromowane

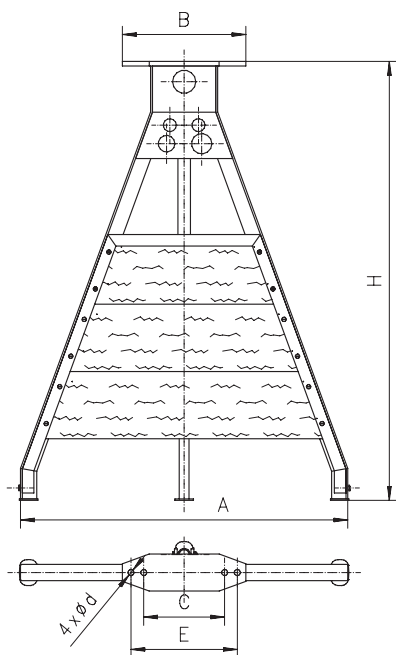
Zastosowanie:

- Idealne do mocowania drobnych przedmiotów przy wszelkiego rodzaju pracach ślusarskich zarówno w przemyśle jak i w domowym warsztacie
- Małe wymiary oraz możliwość łatwego przymocowania do stołu, czynią z tego imadła podstawowe narzędzie majsterkowicza

Wielkość S	A	B	C	E	H	L	a max.	h	Masa [kg]
63	76	225	48	50	90	195	45	33	2,7

Przykład zamówienia: 1230-63

Typ 1711 - TRÓJNÓG DO IMADŁ DO RUR



Właściwości:

- Wykonany ze stalowych kształtowników jako konstrukcja spawana
- Dzięki teleskopowej nodze, ma możliwość szybkiego składania i przenoszenia w dowolne miejsce pracy.

- Wyposażony w półkę na drobne narzędzia
- Kołowe otwory w płytach bocznych trójnoгу umożliwiają gięcie rur

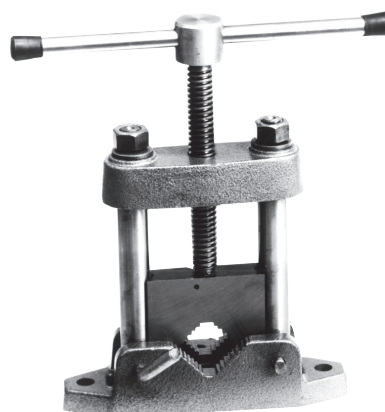
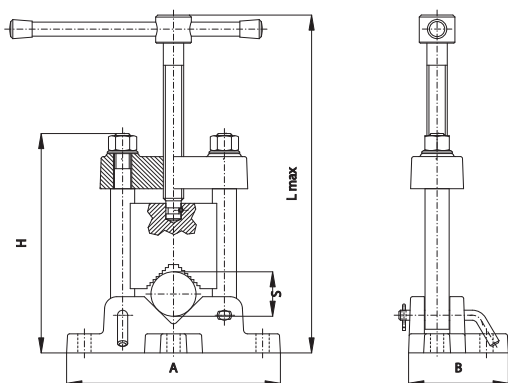
Zastosowanie:

- Lekka, przenośna podstawa do imadła typu 1710

A	B	C	E	H	L	d	Do imadła typu 1710	Masa [kg]
710	267	175	230	922	70	13	50; 80	14,6

Przykład zamówienia: 1710-50

Typ 1710 - RAMOWE DO RUR



Właściwości:

- Cechuje się zwartą budową, łatwym przenoszeniem i mocowaniem do stołu warsztatowego lub trójnoгу
- Korpus i belka łącząca wykonane z wysokiej jakości odlewów żeliwnych, pozostałe części i szczeka ruchoma ze stali konstrukcyjnej wyższej jakości - zapewniającej długą trwałość imadła

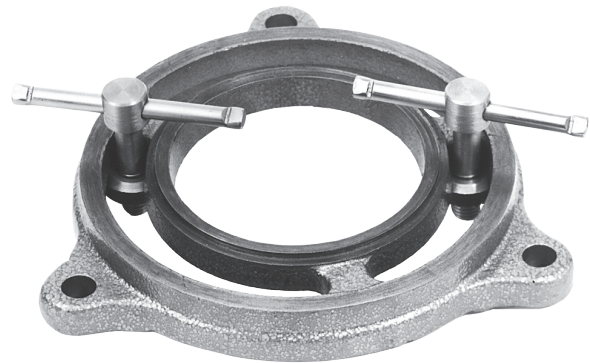
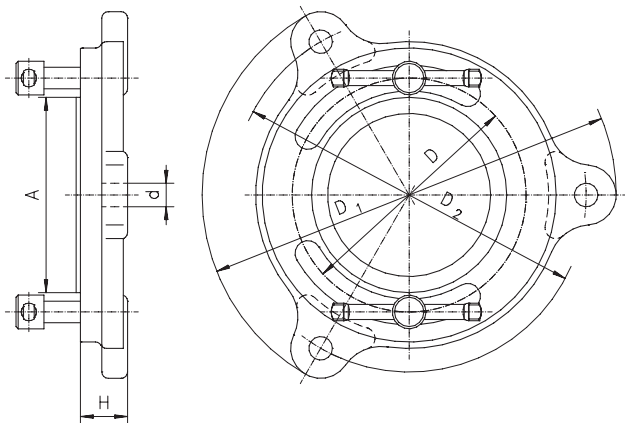
Zastosowanie:

- Przeznaczone do mocowania rur i prętów dowolnej długości

Wielkość S	A	B	H	L max.	Max. siła mocowania [daN]	Masa [kg]
50	210	98	218	360	2800	6,0
80	270	108	250	400	2800	9,0

Przykład zamówienia: 1710-50

Typ 1282 - PODSTAWY DO IMADŁ ŚLUSARSKICH



Właściwości:

- Wykonane z wysokiej jakości żeliwa

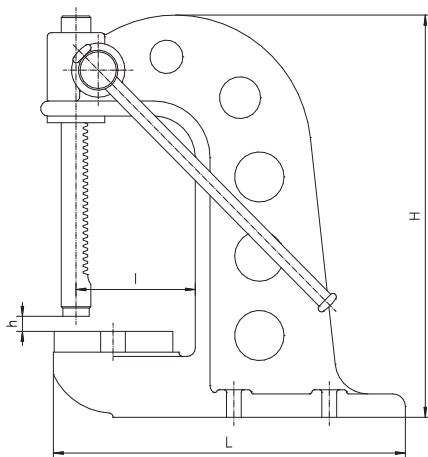
Zastosowanie:

- Wykonane z wysokiej jakości żeliwa

Nr	A	D	D1	H	D	Do imadeł typu 1250	Masa [kg]
1	78	95	168	19	9	63	0,9
2	91	109	183	21	11	80, 100	1,1
3	105	126	212	21	11	125	1,4
4	110	134	230	26	13	150	1,8
5	125	150	250	26	13	175	2,2

Przykład zamówienia: 1250-125

Typ 9210 - PRASKA Z NAPĘDEM RĘCZNYM



Właściwości:

- Charakteryzują się wysoką precyzją działania, dużą siłą docisku, prostotą działania i stabilnością konstrukcji

Zastosowanie:

- Przeznaczone do wśluzania tulei i trzpieni w pracach ślusarsko-montażowych

H	h max.	L	I	Max. siła mocowania [daN]	Masa [kg]
485	250	420	145	2000	39,4

Przykład zamówienia: 9210